

求荷求車情報ネットワーク (WebKIT) 成約運賃指数について
 (平成27年12月)

(公社) 全日本トラック協会と日本貨物運送協同組合連合会では、今般平成27年12月分の運賃指数をとりまとめました。その概要は、以下の通りです。

平成27年12月の運賃指数の概要

- 12月の運賃指数は、前月比3ポイント増の121となった。前年同月と比べ、1ポイント減少したものの、12月としては、調査開始以来2番目に高い指数となった。
- 12月の荷物情報(求車)登録件数は、123,583件と前年同月比8,293件増(7.2%増)、前月比16,749件増(15.7%増)と大きく増加した一方、成約率は9.7%と低迷し、年末にかけ車両不足が深刻化した状況がうかがえる。

1. 加入者数、成約件数

| | 平成22年度 | 平成23年度 | 平成24年度 | 平成25年度 | 平成26年度 | 平成27年度 |
|-----------|---------|---------|---------|---------|---------|---------|
| 加入者数(ID数) | 2,720 | 2,979 | 3,190 | 3,389 | 3,642 | 3,969 |
| 対象成約件数 | 116,046 | 118,720 | 126,922 | 142,617 | 162,940 | 131,029 |

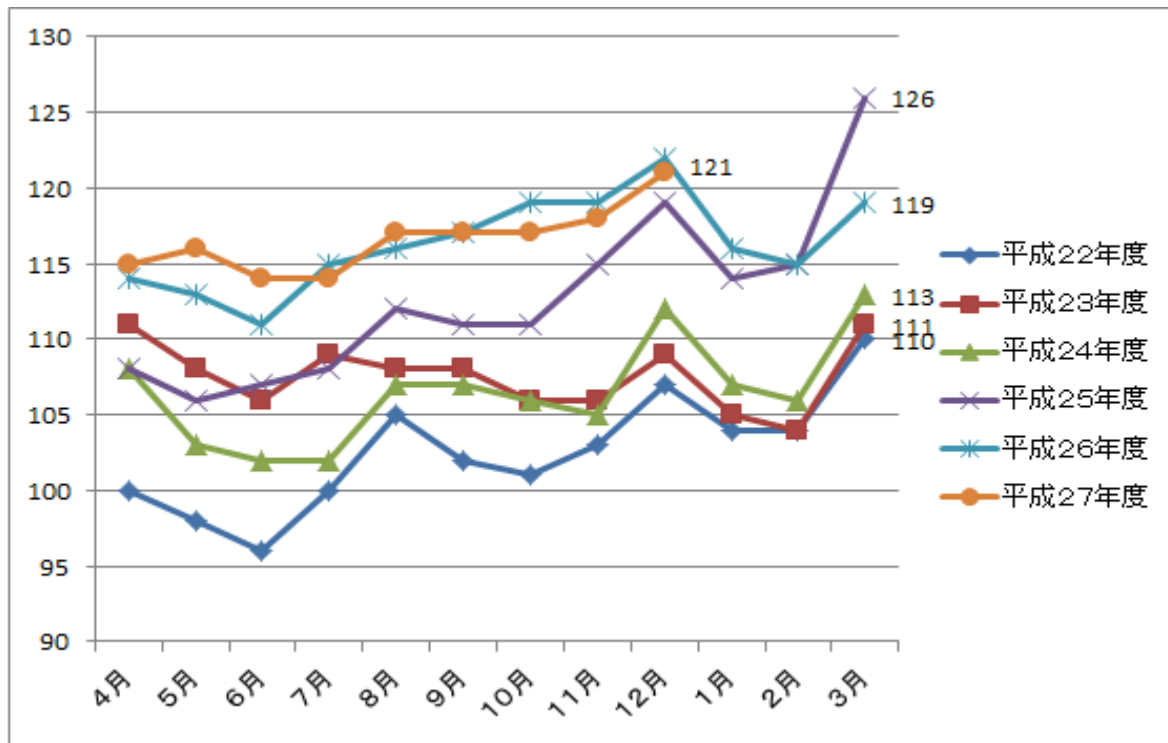
※平成27年度は12月末現在

2. 荷物情報(求車)件数

| 荷物情報(求車) | 平成27年12月 | 前年同月比 | | 前月比 | |
|----------|----------|----------|-------|----------|--------|
| | | 増減数 | 増減率 | 増減数 | 増減率 |
| 登録件数 | 123,583 | 8,293 | +7.2% | 16,749 | +15.7% |
| 成約件数 | 11,973 | -868 | -6.8% | -2,949 | -19.8% |
| 成約率 | 9.7% | -1.4ポイント | - | -4.3ポイント | - |

3. 成約運賃指数(月別)の推移(平成22年4月を100とする)

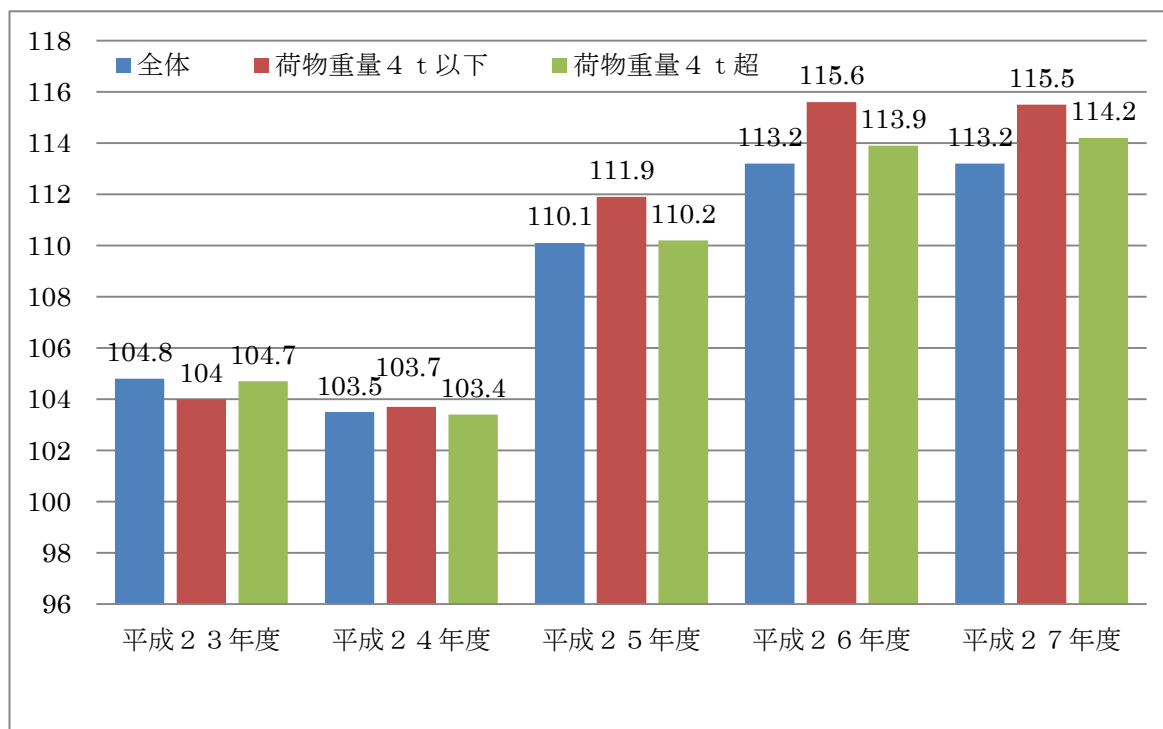
| | 4月 | 5月 | 6月 | 7月 | 8月 | 9月 | 10月 | 11月 | 12月 | 1月 | 2月 | 3月 |
|--------|-----|-----|-----|-----|-----|-----|-----|-----|-----|-----|-----|-----|
| 平成22年度 | 100 | 98 | 96 | 100 | 105 | 102 | 101 | 103 | 107 | 104 | 104 | 110 |
| 平成23年度 | 111 | 108 | 106 | 109 | 108 | 108 | 106 | 106 | 109 | 105 | 104 | 111 |
| 平成24年度 | 108 | 103 | 102 | 102 | 107 | 107 | 106 | 105 | 112 | 107 | 106 | 113 |
| 平成25年度 | 108 | 106 | 107 | 108 | 112 | 111 | 111 | 115 | 119 | 114 | 115 | 126 |
| 平成26年度 | 114 | 113 | 111 | 115 | 116 | 117 | 119 | 119 | 122 | 116 | 115 | 119 |
| 平成27年度 | 115 | 116 | 114 | 114 | 117 | 117 | 117 | 118 | 121 | | | |



4. 成約運賃指数(年度)の推移(平成22年度を100とする)

| | 平成22年度 | 平成23年度 | 平成24年度 | 平成25年度 | 平成26年度 | 平成27年度 |
|----------|--------|--------|--------|--------|--------|--------|
| 全体 | 100 | 104.8 | 103.5 | 110.1 | 113.2 | 113.2 |
| 荷物重量4t以下 | 100 | 104.0 | 103.7 | 111.9 | 115.6 | 115.5 |
| 荷物重量4t超 | 100 | 104.7 | 103.4 | 110.2 | 113.9 | 114.2 |

※平成27年度は12月末現在



○成約運賃指数公表の背景

公益社団法人全日本トラック協会（全ト協）と日本貨物運送協同組合連合会（日貨協連）では、トラック輸送産業が国民生活、産業活動を支えるために、トラック運送事業者及び荷主企業等の経営の安定に寄与すべく、その一助となる運賃の直近の傾向について、「求荷求車情報ネットワーク」(We b K I T)における成約運賃をもとに概括的に指数化したものを平成25年12月より前月分の指数を公表している。

指数は、平成22年4月を100（年度指数は平成22年度平均を100）として公表。なお、本指数の公表については、事前に公正取引委員会と協議を行っている。

※本指数については、We b K I Tにおける成約運賃の平均を指数化しているため、各事業者個別の運賃動向と異なる場合がある。

※平成27年4月にWe b K I Tシステムは日貨協連に移管されたが、本指数については、引き続き全ト協、日貨協連連名にて公表する。

○成約運賃指数とは

荷物情報（求車）、車両情報（求荷）それぞれの登録情報について、対象期間に成約に至った個別運賃を合計し、総対象成約件数で除した金額を指数化したもの。

○We b K I Tとは

協同組合に加入する中小トラック運送事業者のための求荷求車情報システムで、インターネットを利用して、荷物を依頼する側と車両を活用したい運送事業者側が、それぞれ情報登録を行い、お互いにマッチすれば成約に至る。本システムにより、帰り荷や備車の確保、季節波動へ対応し、輸送効率の向上と環境負荷軽減を目指している。

※平成26年4月より集計方法を変更し、本指数については、速報値をもとに集計しております。

なお、後日、確定値を基に再集計し直すため、過去の数値、指数の一部が修正される場合があります。

◇お問い合わせ先 経営改善事業部 中込・飯塚
TEL 03-3354-1056