

求荷求車情報ネットワーク (WebKIT) 成約運賃指数について
 (令和3年4月)

(公社) 全日本トラック協会と日本貨物運送協同組合連合会でとりまとめた、令和3年4月分の運賃指数の概要は以下のとおりです。

令和3年4月の運賃指数の概要

1. 令和3年4月の運賃指数は、前月比5ポイント減、前年同月比4ポイント減の116であった。
2. 4月末現在の求車登録件数は93,437と前年同月比38,721増(70.8%増)となった。

1. 加入者数、成約件数

	平成 22年度	平成 23年度	平成 24年度	平成 25年度	平成 26年度	平成 27年度	平成 28年度	平成 29年度	平成 30年度	令和 元年度	令和 2年度	令和 3年度
加入者数 (ID数)	2,720	2,979	3,190	3,389	3,642	4,005	4,340	4,735	5,259	5,694	6,062	6,129
対象成約 件数	116,046	118,720	126,922	142,617	162,940	180,849	206,064	237,182	277,064	288,956	272,250	24,241

※令和3年度は4月末現在

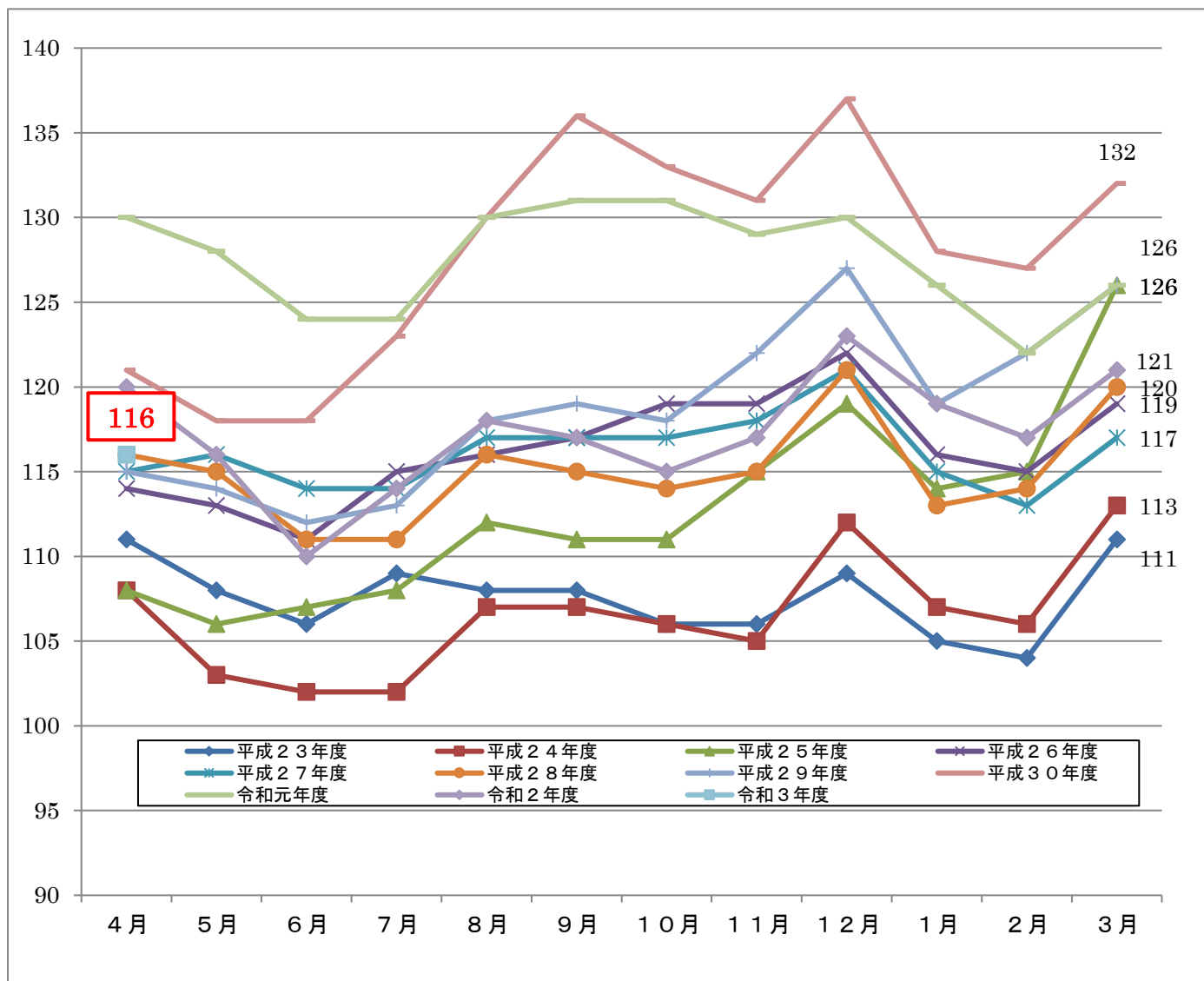
2. 荷物情報(求車)件数

	平成 22年度	平成 23年度	平成 24年度	平成 25年度	平成 26年度	平成 27年度	平成 28年度	平成 29年度	平成 30年度	令和 元年度	令和 2年度	令和 3年度
登録 件数	500,764	557,137	634,610	928,734	997,204	1,051,395	1,180,371	1,558,945	1,927,949	1,431,478	914,565	93,437

荷物情報(求車)	令和3年4月	前年同月比		前月比	
		増減数	増減率	増減数	増減率
登録件数	93,437	38,721	+70.8%	-22,204	-19.2%
成約件数	23,810	2,082	+9.6%	-3,852	-13.9%
成約率	25.5%	-14.2ポイント	—	+1.6ポイント	—

3. 成約運賃指数(月別)の推移(平成22年4月を100とする)

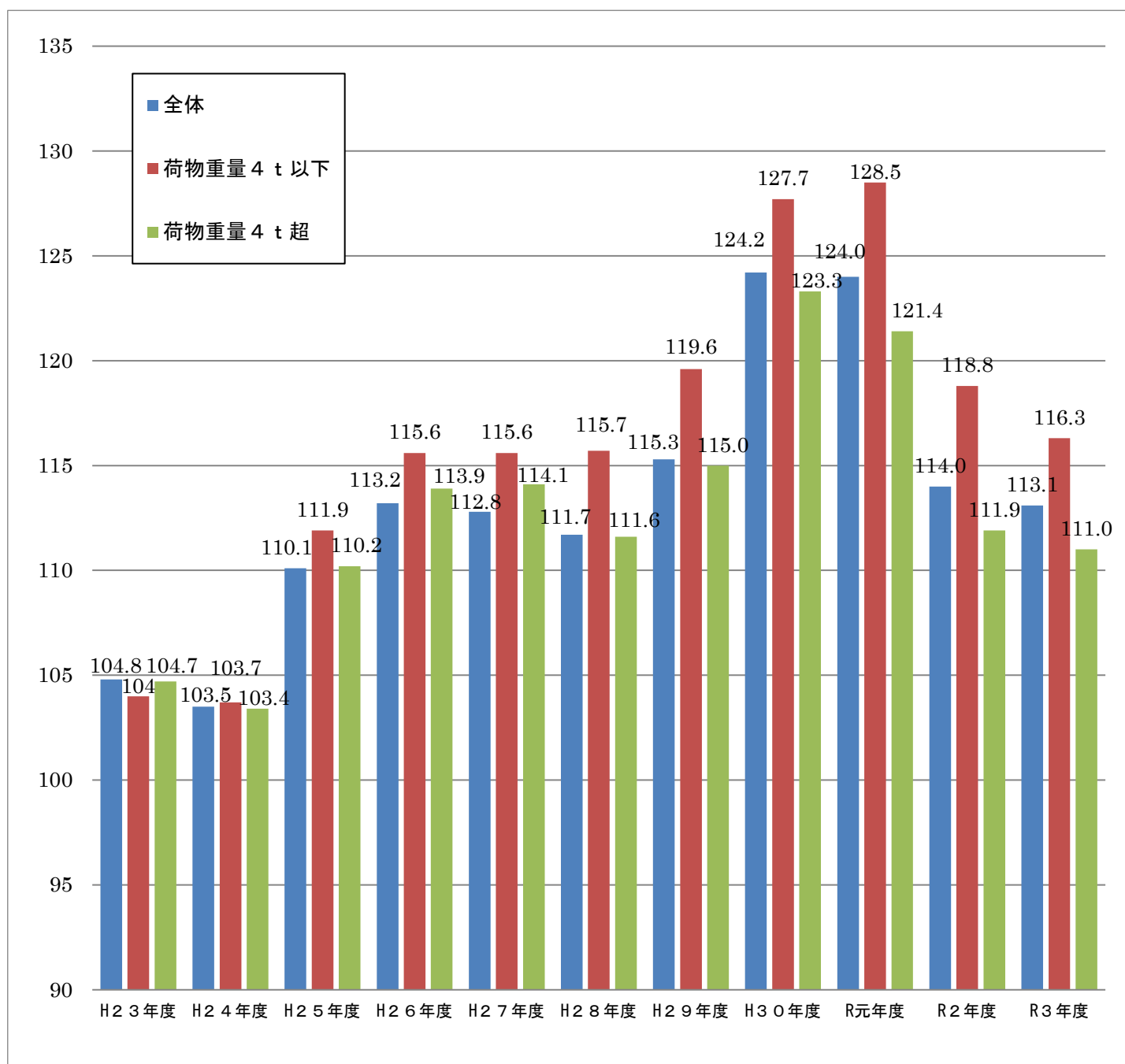
	4月	5月	6月	7月	8月	9月	10月	11月	12月	1月	2月	3月
平成22年度	100	98	96	100	105	102	101	103	107	104	104	110
平成23年度	111	108	106	109	108	108	106	106	109	105	104	111
平成24年度	108	103	102	102	107	107	106	105	112	107	106	113
平成25年度	108	106	107	108	112	111	111	115	119	114	115	126
平成26年度	114	113	111	115	116	117	119	119	122	116	115	119
平成27年度	115	116	114	114	117	117	117	118	121	115	113	117
平成28年度	116	115	111	111	116	115	114	115	121	113	114	120
平成29年度	115	114	112	113	118	119	118	122	127	119	122	126
平成30年度	121	118	118	123	130	136	133	131	137	128	127	132
令和元年度	130	128	124	124	130	131	131	129	130	126	122	126
令和2年度	120	116	111	113	118	117	115	117	123	119	117	121
令和3年度	116											



4. 成約運賃指数(年度)の推移(平成22年度を100とする)

	平成 22年度	平成 23年度	平成 24年度	平成 25年度	平成 26年度	平成 27年度	平成 28年度	平成 29年度	平成 30年度	令和 元年度	令和 2年度	令和 3年度
全体	100	104.8	103.5	110.1	113.2	112.8	111.7	115.3	124.2	124.0	114	113.1
荷物重量 4t以下	100	104.0	103.7	111.9	115.6	115.6	115.7	119.6	127.7	128.5	118.8	116.3
荷物重量 4t超	100	104.7	103.4	110.2	113.9	114.1	111.6	115.0	123.3	121.4	111.9	111.0

※令和3年度は4月末現在



○成約運賃指数公表の背景

公益社団法人全日本トラック協会（全ト協）と日本貨物運送協同組合連合会（日貨協連）では、トラック輸送産業が国民生活、産業活動を支えるために、荷主企業等の経営管理とトラック運送事業者の事業適正化に寄与すべく、トラック運賃の直近の傾向について、「求荷求車情報ネットワーク」（WebKIT）における成約運賃をもとに概括的に指数化したものを平成25年12月から毎月公表している。

この指数は、平成22年4月を基準（年度指数は平成22年度平均を100）としたもので、データの公表については、事前に公正取引委員会と協議を行っている。

※本指数については、WebKITにおける成約運賃の平均を指数化しているため、各事業者個別の運賃動向と異なる場合がある。

※平成27年4月にWebKITシステムは日貨協連に移管されたが、本指数については、全ト協及び日貨協連との連名にて公表する。

○成約運賃指数とは

荷物情報（求車）、車両情報（求荷）それぞれの登録情報について、対象期間に成約に至った個別運賃を合計し、総対象成約件数で除した金額を指数化したもの。

○WebKITとは

協同組合に加入する中小トラック運送事業者のための求荷求車情報システムで、インターネットを利用して、荷物の輸送を依頼する側と保有する車両を活用したい運送事業者側が、それぞれ情報登録を行い、お互いにマッチすれば成約に至る。本システムにより、帰り荷や傭車の確保、季節波動へ対応し、輸送効率の向上と環境負荷軽減を目指している。

※平成26年4月より集計方法を変更し、本指数については、速報値をもとに集計しております。

なお、後日、確定値を基に再集計し直すため、過去の数値、指数の一部が修正される場合があります。

◇お問い合わせ先 （公社）全日本トラック協会
経営改善事業部 金子・大橋・長嶋
TEL03-3354-1056

日本貨物運送協同組合連合会
キット事業部 松井
TEL03-3357-6068