

掲示用

平成30年の交通事故統計分析結果

～車籍別・事業用トラックが第1当事者となった死亡事故～



全日本トラック協会はこのほど、事業用トラックが第1当事者となった死亡事故件数を、都道府県ナンバー別(車籍別)に1万台当たりの数値に換算し、平成27年～30年の4か年の推移を示したデータを公表した。

それによると、全国平均では、27年の2.5件から年々減少傾向をみせ、28年および29年は2.1件だったが、30年はさらに減少し2.0件を下回り1.9件となった。ただし、全ト協は「トラック事業における総合安全プラン2020」(プラン2020)において、死亡事故件数目標を全国平均で車両1万台当たり「1.5件」に設定しており、今後、各都道府県トラック協会に

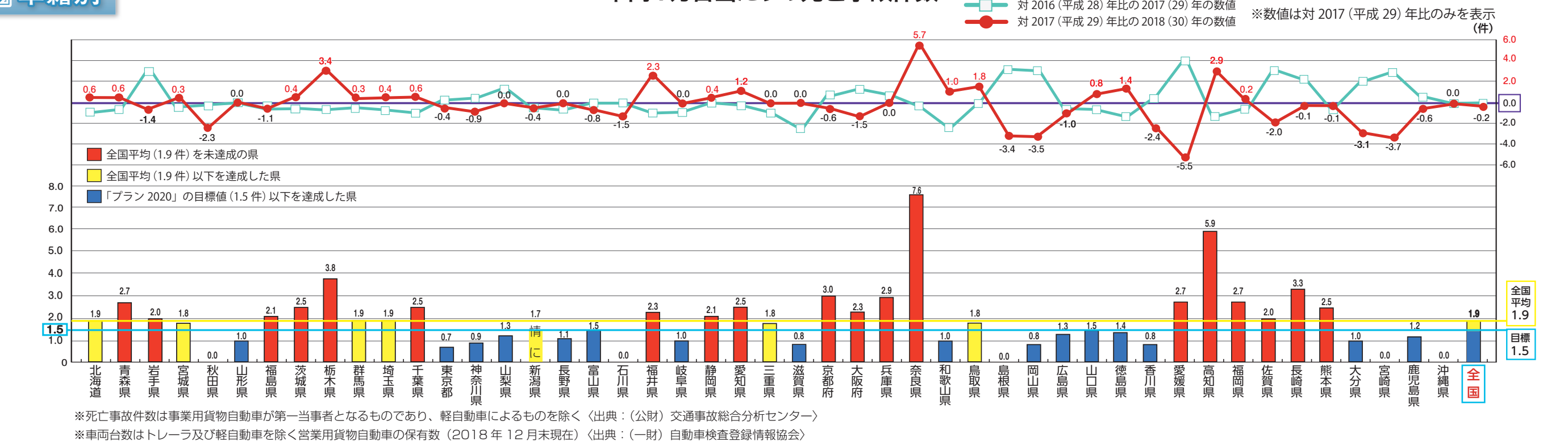
おいては、数値目標を達成できるよう、さらなる交通事故防止対策に取り組むことが求められる。

また、データを都道府県別にみると1.5件の数値目標をクリアできたのは21都県で、特に秋田、石川、島根、宮崎、沖縄はゼロを達成し、沖縄県は3年連続。車籍別の発生状況では、車籍地(県内)での死亡事故は95件、他県での死亡事故は158件となっている。

なお、このデータは全ト協ホームページ内「平成30年の交通事故統計分析結果(確定版)」に掲載されており、ダウンロードが可能。

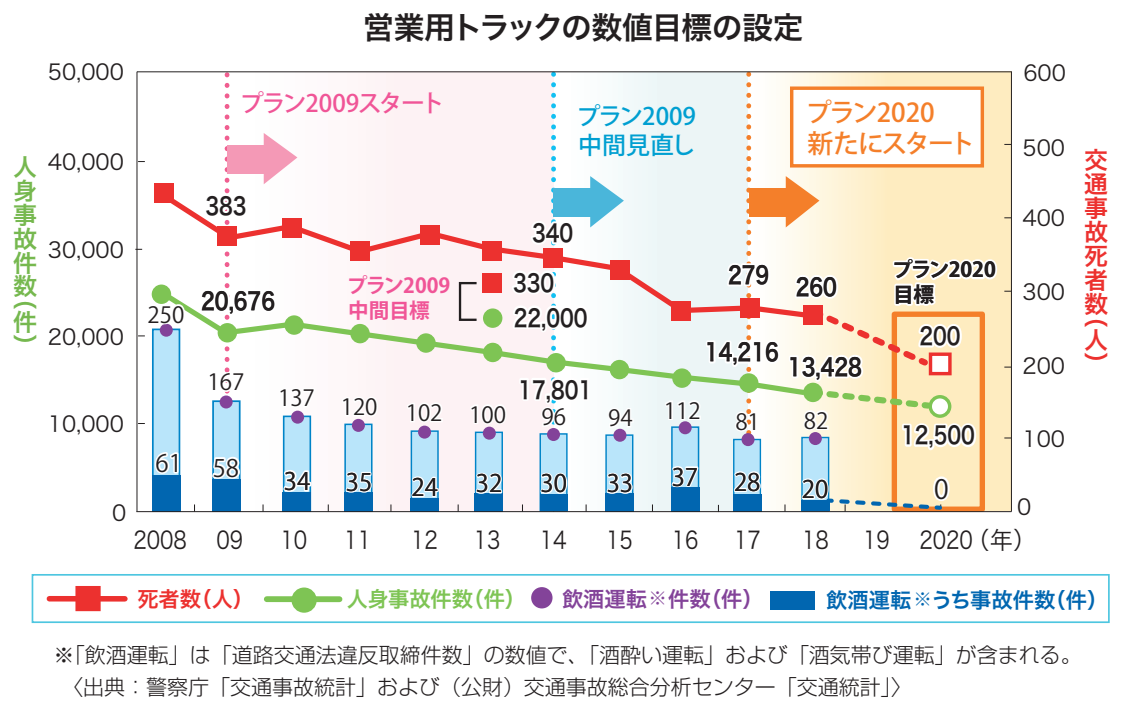
車籍別

車両1万台当たりの死亡事故件数



「トラック事業における総合安全プラン2020」と目標値達成状況

人身事故件数が減少傾向にある中で、飲酒運転による交通事故件数も減少しており、特に、死者数は2017(平成29)年では5年ぶりに増加したが、18(30)年は減少に転じている。しかし、飲酒運転件数は昨年より増加しており、トラック運送業界の社会的信頼性を失墜させかねない憂慮すべき状況が依然として続いている。

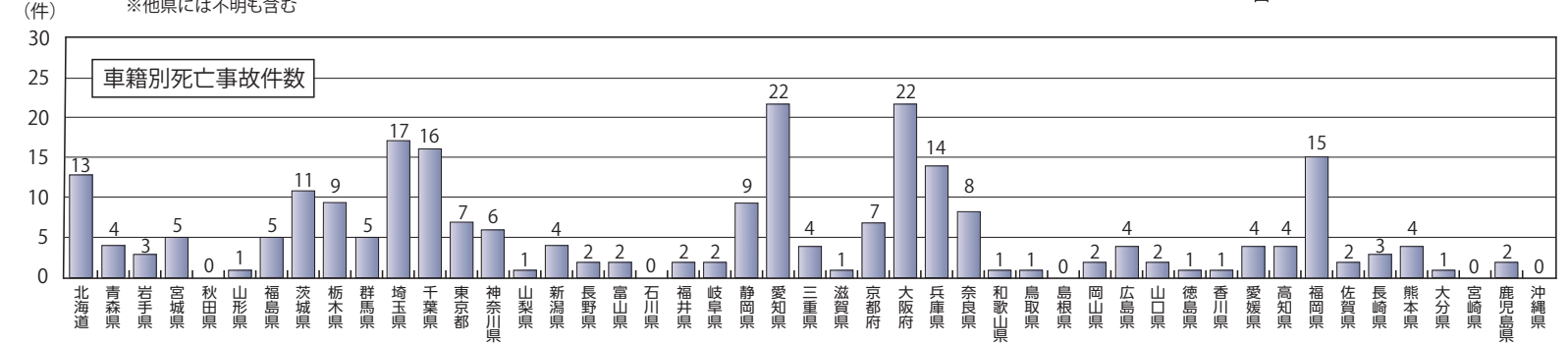
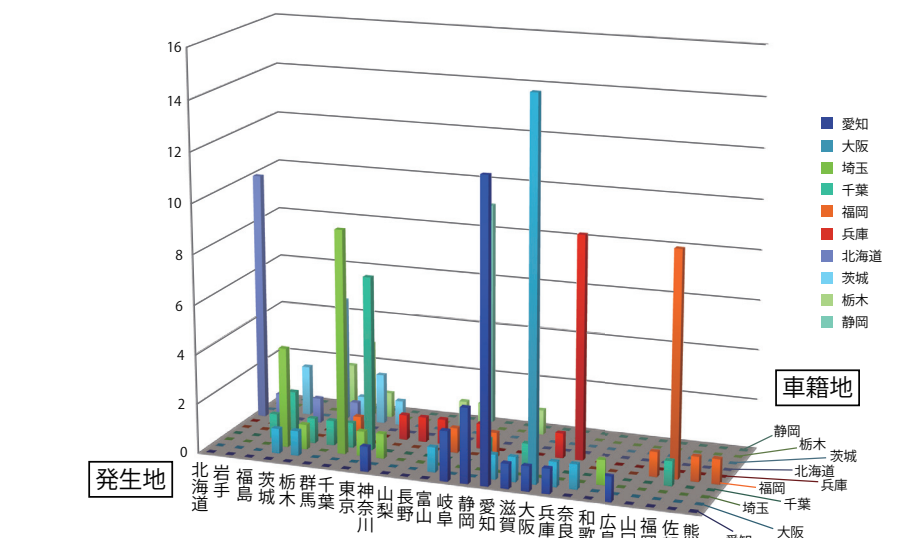


死亡事故データ(車籍別発生状況)

車籍が埼玉、茨城、静岡の死亡事故は、すべて他県で発生している。

ワースト順位	車籍地	件数	割合(%)	発生地内訳(件)	他県発生率(%)
				県内	他県
1	愛知	22	8.7	12	45.5
1	大阪	22	8.7	15	7
3	埼玉	17	6.7	0	100.0
4	千葉	16	6.3	1	93.8
5	福岡	15	5.9	9	40.0
6	兵庫	14	5.5	9	35.7
7	北海道	13	5.1	10	23.1
8	茨城	11	4.3	0	100.0
9	栃木	9	3.6	2	77.8
10	静岡	9	3.6	0	100.0
11	奈良	8	3.2	3	62.5
12	東京	7	2.8	2	71.4
12	京都	7	2.8	2	71.4
14	神奈川	6	2.4	4	33.3
15	宮城	5	2.0	4	20.0
15	福島	5	2.0	2	60.0
15	群馬	5	2.0	2	60.0
15	その他	67	26.5	20	47
合計		253	100.0	95	158

※他県には不明も含む



交差点における死亡事故(対歩行者・対自転車別)

- ・事業用トラックが第1当事者となる交差点における対歩行者、対自転車の死亡事故(64件)は、全死亡事故の1/4。
- ・直進死亡事故は、6割以上が対歩行者(14件)であり、対歩行者の5割が大型車。対自転車(8件)の6割以上が準中型車。
- ・左折死亡事故は、9割以上が対自転車(26件)であり、対自転車の8割以上が大型車。
- ・右折死亡事故は、6割が対歩行者(9件)であり、対歩行者の5割以上が大型車。

死亡事故件数 253件 (2018年)

- 交差点-対歩行者: 24件 (10%)
- 交差点-対自転車: 40件 (16%)
- 交差点-その他: 16件 (6%)
- 追突: 48件 (19%)
- その他: 125件 (49%)

直進 ※

- 歩行者: 14件 (大型: 7件, 中型: 5件, 準中型: 2件, 普通: 0件)
- 自転車: 8件 (大型: 1件, 中型: 1件, 準中型: 5件, 普通: 1件)

左折

- 歩行者: 1件 (大型: 1件, 中型: 0件, 準中型: 0件, 普通: 0件)
- 自転車: 26件 (大型: 22件, 中型: 4件, 準中型: 0件, 普通: 0件)

右折

- 歩行者: 9件 (大型: 5件, 中型: 1件, 準中型: 3件, 普通: 0件)
- 自転車: 6件 (大型: 3件, 中型: 2件, 準中型: 1件, 普通: 0件)

※発進、追越・追抜、進路変更、その他を含む

車種区分の解説
大型: 車両総重量11t以上
中型: 7.5t以上11t未満
準中型: 3.5t以上7.5t未満
普通: 3.5t未満
※本統計データに軽自動車は含まない

大型車の左折時は特に自転車に注意!!

右折時は歩行者に注意!!