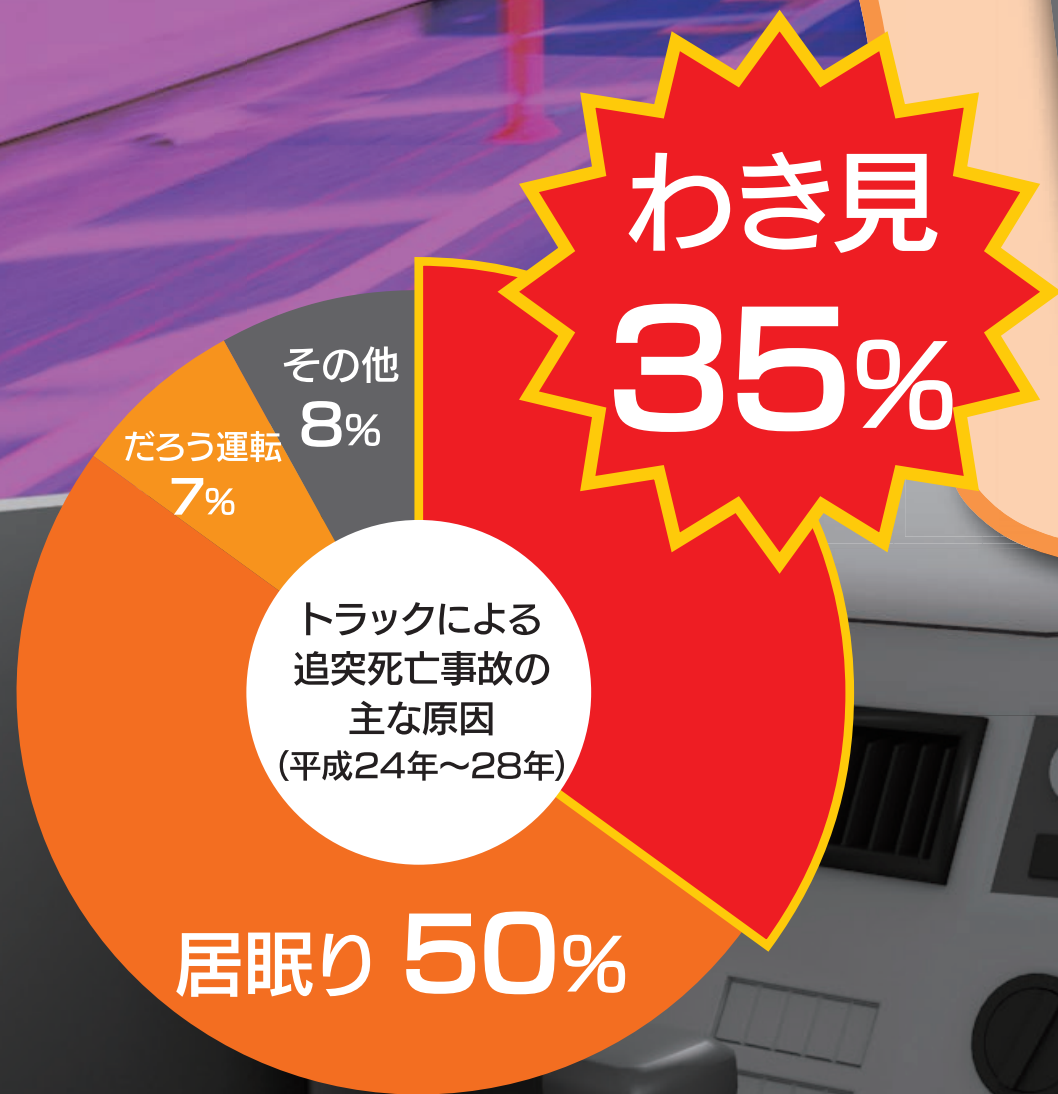
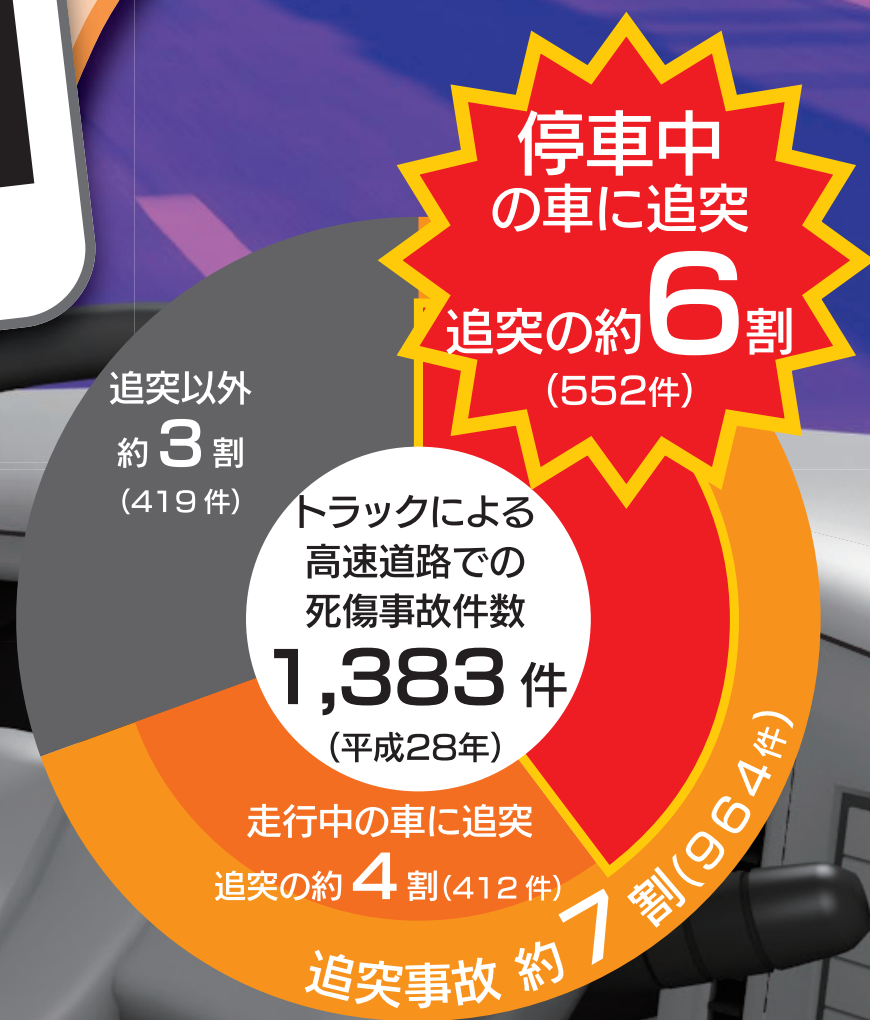


# トラックの追突による死亡事故の 約9割がわき見、居眠りで 起きています。



トラックによる追突死亡事故の約9割は、居眠り・脇見・だろろ運転が原因



高速道路での追突事故の約6割は、停車中の車への追突

出典：(公財)交通事故総合分析センター

## 乗務中の携帯・スマホ操作の禁止徹底を!

