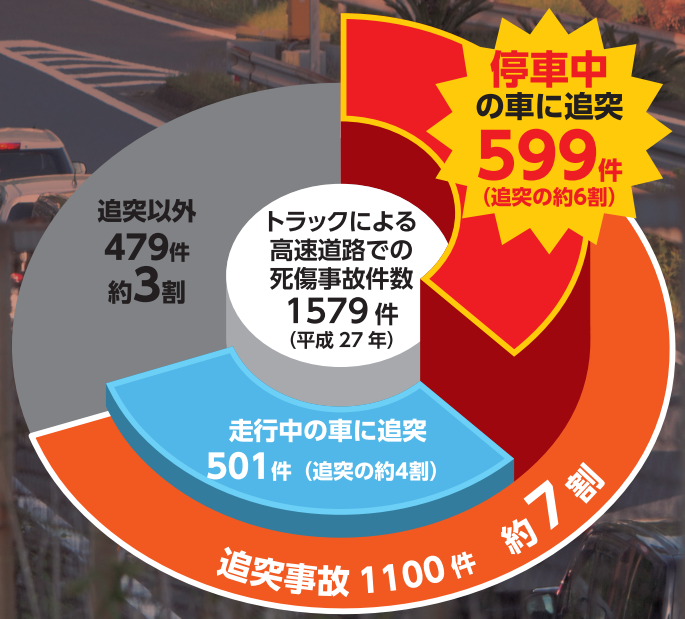


# トラックによる 死傷事故の過半数、 高速では約7割が 追突事故です。

トンネル  
渋滞中



追突事故の主な原因				
人身事故 (平成27年)	19%	39%	25%	17%
	居眠り運転	脇見運転	だろろ運転	その他
死亡事故 (平成23~27年)	50%	36%	5%	9%

トラックによる追突死亡事故の約9割は、居眠り・脇見・だろろ運転が原因

高速道路での追突事故の約6割は、停車中の車への追突

出典：(公財) 交通事故総合分析センター

## 常に渋滞を見据えた安全運転を！

運行管理者

トラックドライバー

- 勤務時間及び乗務時間に係る基準の遵守
- 乗務員の健康状態、過労状態の確実な把握
- 健康管理と漫然運転防止
- 車間距離確保と制限速度遵守