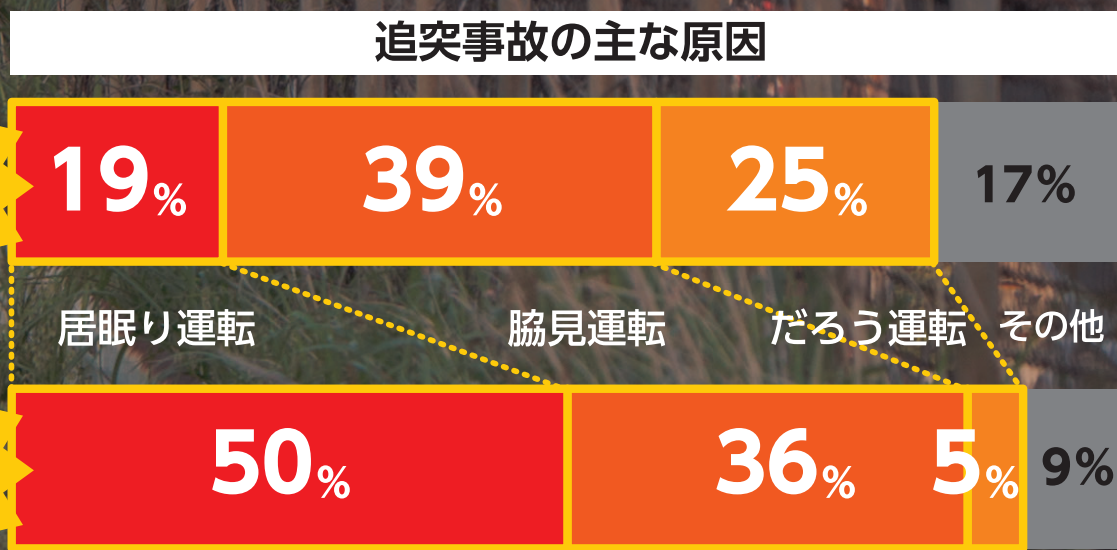
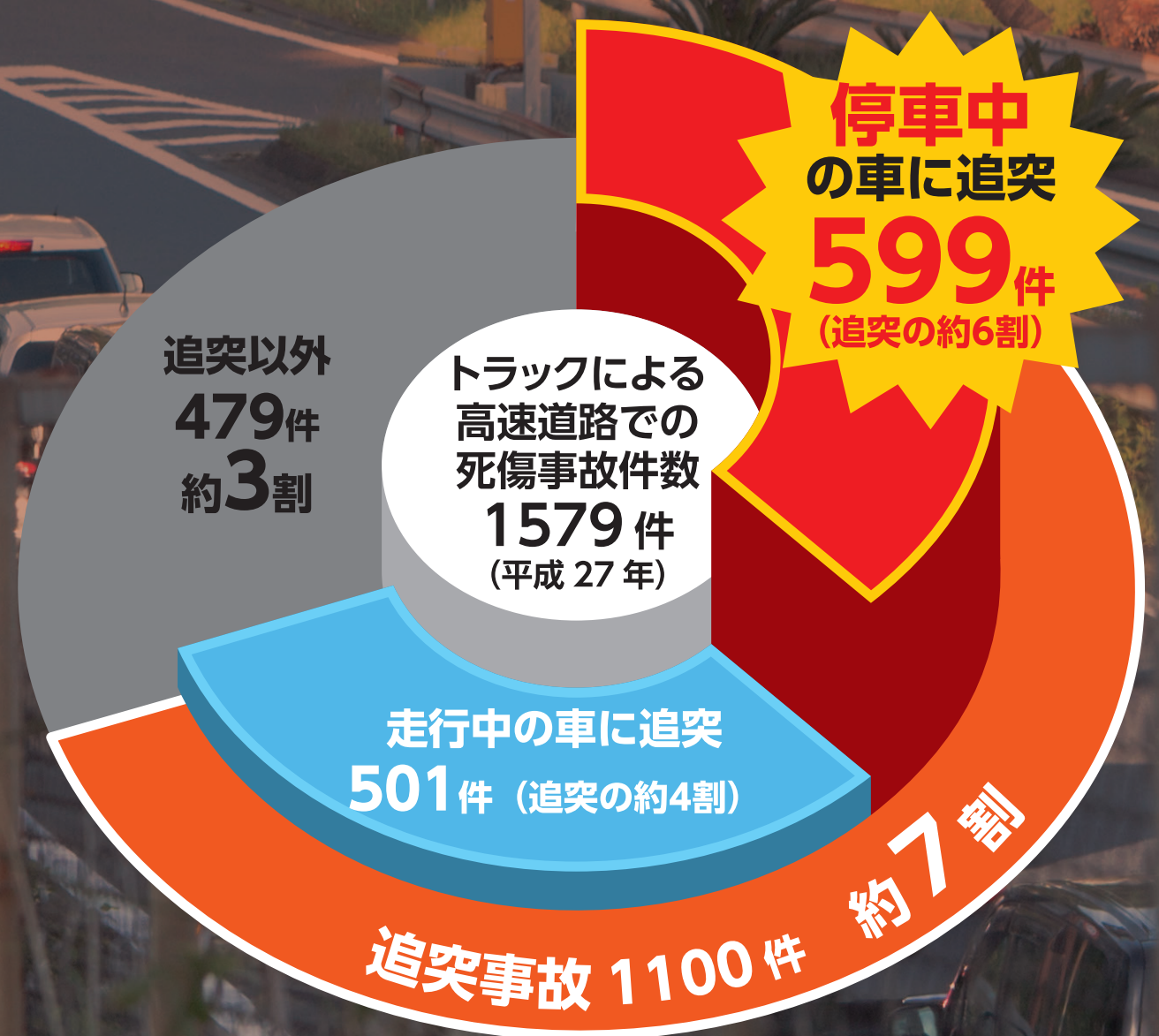


トラックによる 死傷事故の過半数、 高速では約7割が 追突事故です。

トンネル

渋滞中



トラックによる追突死亡事故の約9割は、
居眠り・脇見・だろろ運転が原因

高速道路での追突事故の約6割は、
停車中の車への追突

出典：(公財) 交通事故総合分析センター

常に渋滞を見据えた安全運転を！

運行管理者

- 勤務時間及び乗務時間に係る基準の遵守
- 乗務員の健康状態、過労状態の確実な把握

トラックドライバー

- 健康管理と漫然運転防止
- 車間距離確保と制限速度遵守