

事務連絡

平成30年12月4日

各都道府県トラック協会専務理事 殿

公益社団法人 全日本トラック協会

役員待遇審議役 入谷 誠

「冬用タイヤの早期装着及びチェーンの携行・装着」について

平素は当協会の業務運営に種々ご高配を賜り厚く御礼申し上げます。

さて、今般、国土交通省北陸地方整備局金沢河川国道事務所長、石川県土木部道路整備課長、金沢市土木局道路管理課長、石川県警察本部交通部交通企画課長及び中日本高速道路株式会社金沢支社より、別添のとおり「冬用タイヤの装着およびチェーンの携行・装着」についての要請書面が発出されました。

現在、国土交通省及び警察庁において、今月12月上旬の公布・施行を予定する「道路標識、区画線及び道路標示に関する命令」の一部改正作業が進められており、改正後の命令が施行された場合、標識により規制された区間においては、タイヤチェーンを装着していない車両の通行が禁止されます（別添「参考資料」参照）。

つきましては、貴協会傘下の会員事業者に対し、冬用タイヤの早期装着、降雪地域を運行する場合はタイヤチェーン（豪雪地域の場合はダブルチェーン）の携行・装着などの雪道対策を万全に整えていただくよう、周知徹底方をよろしくお願い申し上げます。

（本件に関する問い合わせ先）

公益社団法人 全日本トラック協会 交通・環境部 荻原

電話：03-3354-1045 FAX：03-3354-1019

国北整金一道管第 245号
道整第 2690号
発道管第 138号
交企丙第 284号
中高金支金保第 779号

平成30年11月30日

公益社団法人 全日本トラック協会 殿

「冬用タイヤの早期装着及びチェーンの携行・装着」について（要請）

向寒の候、貴協会にはますます御盛栄のこととお慶び申し上げます。また、平素より道路行政に格別のご高配を賜り、厚く御礼申し上げます。

さて、本年は1月から2月にかけて大雪となり、走行不能車両が多数発生したことによる交通障害や除雪作業の停滞等が起り、市民生活、地域経済に多大な影響を与えたことは記憶に新しいことと思えます。

そのため、各道路管理者では、今冬の道路交通確保のため、連携体制の強化を図るとともに、大雪による主要幹線道路の不通や都市部の大規模な交通渋滞などの回避を目的として、冬用タイヤの早期装着やチェーン携行・装着の推進に取り組んでいるところです。

つきましては、より一層の冬期間の交通確保のため、例年同様、貴協会に御協力を頂き、「冬用タイヤの早期装着及びチェーンの携行・装着」の徹底を傘下会員に周知されたく、要請致します。

国土交通省金沢河川国道事務所長



石川県土木部道路整備課長



金沢市土木局道路管理課長



石川県警察本部交通部交通企画課長



中日本高速道路株式会社金沢支社
金沢保全・サービスセンター所長



追伸：貴社 HP のリンク集に下記リンクを登録頂きたく併せてお願い申し上げます。

「金沢河川国道ホームページ」 <http://www.hrr.mlit.go.jp/kanazawa/index.html>
「北陸地方整備局道路情報提供」 <http://its.hrr.mlit.go.jp/>

「石川の雪みちナビ」(パソコン版) <http://www.pref.ishikawa.jp/michi/yuki.htm>
(スマートフォン版) <http://douro-k.pref.ishikawa.jp/sp/index.html>
(携帯電話版) <http://douro-k.pref.ishikawa.jp/navi/k/index.html>

「かなざわ積雪情報」 <http://www.city.kanazawa.ishikawa.jp/sekisetu/>

「I Highway (アイ ハイウェイ)」 <http://c-ihighway.jp/>

参考：「石川県警察本部」 076-225-0110 「(公財) 日本道路交通情報センター」 050-3369-6617

いつも安全運転を心がけていただき、ありがとうございます。

石川の冬道に備え、 運転には十分に注意しましょう!



事前の備え、安全への知識が、 あなたの命を守ります。

- ❄️ 冬用タイヤの早期装着を!
- ❄️ タイヤチェーンはいつでも携帯!
- ❄️ 安全速度を守りましょう!
- ❄️ 急ブレーキ・急ハンドルはとても危険!
- ❄️ 十分な車間距離を取りましょう!
- ❄️ ダブルタイヤにはダブルチェーン!
- ❄️ 路上でのチェーン装着作業は
おやめください!



積雪または凍結した道路を運転する際は、冬用タイヤやタイヤチェーンを取りつけるなど路面の状況に応じて有効な安全対策を行ってください。

対策を講じない場合、道路交通法違反により罰せられる場合があります。

石川県警察本部



国土交通省 北陸地方整備局

金沢 河川国道事務所

金沢市西念4丁目23番5号
TEL (076) 264-8800(代)
FAX (076) 233-9632

道路緊急ダイヤル #9910
道路の異状を見つけたら

全国共通 24時間受付(通話無料)

ほっくリック 緊急道路情報 無料 メール配信サービス

北陸地域の道路を利用される方に緊急時の道路情報を、メールにて配信するサービスです。

※通信に要する接続費用(プロバイダ費用、パケット代など)は利用者のご負担になります。

登録用メールアドレス michi@hoclick.go.jp

登録方法

- ① 空メールを送信
- ② 確認メール・設定
- ③ 登録完了



ツイッターで道路情報を発信しています。



道路情報室

@金沢河川国道 Twitter



お出掛け前にチェック!

道路状況は
常に変化します!

ご活用ください!



- 雪が降っているときは、道路の状況を確認しましょう!
- 大雪時には通行止めを実施する場合があります!
- もしもの備えにスコップ、長靴、食料、毛布などを携帯しましょう!
- 万が一、立ち往生してしまった場合は車のマフラー周辺を定期的に除雪し、一酸化炭素中毒を防止しましょう!
- 長時間座っていると、エコノミークラス症候群にかかる恐れがあります!軽い体操・ストレッチ・こまめな水分補給で予防しましょう!



国土交通省 北陸地方整備局

金沢 河川国道事務所



石川県内の国道8号・157号・159号・160号・470号の道路情報は、「みちなび石川」「道路情報提供システム」



「みちなび石川」

<http://www.hrr.mlit.go.jp/kanazawa/douro/michinavi/>

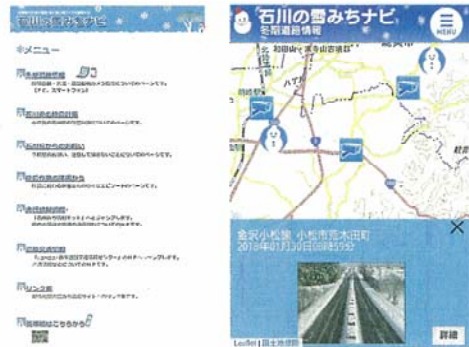
「道路情報提供システム」

<http://its.hrr.mlit.go.jp/>



石川県の道路情報は

石川の雪みちなび



道路状況が
ライブ映像で
確認できます!



「石川の雪みちなび」

<http://www.pref.ishikawa.jp/michi/yuki.htm>(パソコン版)
<http://douro-k.pref.ishikawa.jp/sp/index.html>(スマートフォン版)
<http://douro-k.pref.ishikawa.jp/navi/k/index.html>(携帯版)

金沢市の道路情報は

かなざわ積雪情報



積雪量や
降雪量が
確認できます!

道路状況が
ライブ映像で
確認できます!



「かなざわ積雪情報」

<http://www.city.kanazawa.ishikawa.jp/sekisetu/>



ハイウェイ交通情報ケータイサイト

全国の高速道路のリアルタイムの
道路交通情報を提供しています。



「アイハイウェイ中日本」

<http://c-ihighway.jp/>

道路交通情報は
こちらからも!

(公財)日本道路交通情報センター

☎ 050-3369-6617

国土交通省 金沢河川国道事務所 ☎ 076-264-8800

石川県 土木部道路整備課 ☎ 076-225-1727

金沢市 土木局道路管理課 ☎ 076-220-2321

NEXCO 中日本お客さまセンター ☎ 0120-922-229

お出かけの前に 雪みちの情報を確認!

しっかり備えて
安全運転!



ライブカメラ・道路規制・気象情報を提供!

おしえて!雪ナビ <http://www.hrr.mlit.go.jp/hokugi/yukinavi/>



おしえて!雪ナビ

全国の雪みち情報が知りたい!

全国のリアルタイム情報が知りたい!

おしえて!雪ナビ

全国 Twitter 情報

全国

北海道地方 東北地方 北陸地方 関東地方 中部地方 近畿地方 中国地方 四国地方 九州地方

石川県の道路情報

石川県のライブカメラ

石川県のリアルタイム情報

石川県の雪みちナビ

いつでも、どこでも、
道路情報をすぐ確認!

スマートフォン用ホームページ

降雪・積雪・気温情報や国道の道路情報のほか、
ライブカメラ画像をご覧になれます。

新潟県 エリア

<http://www.hrr.mlit.go.jp/niikoku/i/roadinfo.html>



新潟

富山県 エリア

※ライブカメラ画像の配信は行っていません。

<http://www.hrr.mlit.go.jp/toyama/>



富山

石川県 エリア

<http://roadinfo.kanazawa-mlit.com/k/>



石川



緊急道路情報を メールでお知らせ!

緊急道路情報メール配信サービス

規制情報や気象情報などをメールで
お届けします。
備えとしてお役立てください。

登録
無料

災害により
通行止め

降雪で
登坂不能車が
発生

大型車
タイヤチェーン
必要

など...

登録はこちら!

ほつ とする
情報を クリック

www.hoclick.go.jp



Twitter
アカウント

北陸雪害対策技術センター @ hrrsetsugai
羽越河川国道事務所 @ mlit_uetsu
新潟国道事務所 @ mlit_niikoku
長岡国道事務所 @ mlit_chokoku

高田河川国道事務所 @ mlit_takada
富山河川国道事務所 @ mlit_toyama
金沢河川国道事務所 @ KanazawaBousai

ホームページによる情報提供

国道・県道(新潟・富山・石川)・高速道路の情報を提供しています。

※冬期間のみ情報提供を行うサイトがあります。

新潟県	雪みちネットワーク新潟(新潟市周辺地域の主要道路) http://www.2159.go.jp/yuki/index.asp	      
	ちょーこく道路情報(新潟県中越地域の主な国道) http://www.hrr.mlit.go.jp/chokoku/99/index.html	      
	上越地域の雪道情報(新潟県上越地域の主な国道) http://www.hrr.mlit.go.jp/takada/yuki/topyuki.html	  
	新潟県道路情報システム(新潟県内の県道) http://doboku-bousai.pref.niigata.jp/douro/index.html	      
	新潟県の雪情報(新潟県内) http://www.chiiki.pref.niigata.jp/yuki/	  
富山県	雪みちネットワーク富山(富山市・高岡市周辺地域の主要道路) http://www.hrr.mlit.go.jp/toyama/common/old/yukimichi/index.html	    
	富山河川国道事務所 管内国道道路状況(富山県内の県道) http://www.palro.go.jp	      
	富山県冬期道路情報(富山県内の県道) http://www.toyama-douro.toyama.toyama.jp	   
石川県	石川の雪みちなび http://www.pref.ishikawa.jp/michi/yuki.htm	   
その他	「ドラとら」道路交通情報(東日本高速道路のエリア) http://www.drivetraffic.jp/map.html	     
	iHighway 中日本(中日本高速道路のエリア) http://c-ihighway.jp/web/map_tokai.html	     
	道路交通情報Now!!(全国) http://www.jartic.or.jp/	  
	気象庁(全国) http://www.jma.go.jp/jma/index.html	   

【凡例】

 降雪・積雪	 降雨	 気温・路温	 風向・風速	 道路画像
 渋滞情報	 工事規制	 通行規制	 冬季規制	 除雪情報
 その他雪情報				

ラジオによる情報提供

雪みち走行の注意喚起情報などを提供しています。

※冬期間のみ情報提供を行うラジオ局があります。

※放送の曜日・時刻は主なものを示します。

新潟県	全 域	AM BSNラジオ、FM新潟、FM PORT	【毎 日】7:00~9:00の間、16:00~19:00の間
	中越地方	FMながおか、FMピッカラ、エフエム魚沼	【月~金曜日】17:30~18:00の間 【土日】16:57~17:30の間
		FMゆきぐに	【月~金曜日*・祝日】18:00頃 【土日】17:00頃 [*12/1~2/9の間の木曜日] 16:42頃
	上越地方	FM上越、FMみょうこう	【月~金曜日】7:30頃、18:00頃 【土日】13:00頃
富山県	全 域	AM KNBラジオ、FM富山	【月、水、金曜日】7:30頃、8:00頃
石川県	全 域	AM MROラジオ、FM石川	【月、水、金曜日】7:30頃 または 8:00頃

国土交通省 北陸地方整備局 北陸雪害対策技術センター

<http://www.hrr.mlit.go.jp/hokugi/793/index.html>

(2017.12作成)

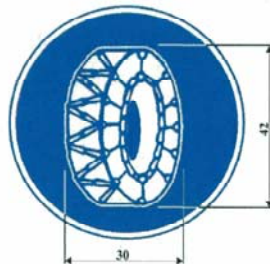
同時発表：警察庁

平成30年11月15日
道路局企画課**チェーン規制等に関する改正案のパブリックコメントを開始します**
～「道路標識、区画線及び道路標示に関する命令の一部を改正する命令案」について～

国土交通省で開催された冬期道路交通確保対策検討委員会で、大雪時の道路交通の確保のためにいわゆるチェーン規制を実施すべき旨が示されました。これを踏まえ、道路標識、区画線及び道路標示に関する命令（昭和35年総理府令・建設省令第3号）の改正案について、パブリックコメントを実施しますのでお知らせします。

1. 改正案の概要

- (1) 「タイヤチェーンを取り付けていない車両通行止め」の規制標識の新設
タイヤチェーンを取り付けていない車両の通行を禁止する意味を表示する規制標識を新設することとします。



「タイヤチェーンを取り付けていない車両通行止め」(310-3)

- (2) 画像表示用装置により可変式の道路標識を表示する場合の背板の色に関する規定の追加
画像表示用装置により道路標識を表示する場合における背板の色に関する規定を追加することとします。

2. スケジュール

パブリックコメント期間 平成30年11月15日（木）～平成30年11月28日（水）
公布・施行 平成30年12月上旬

3. 添付資料

- 道路標識、区画線及び道路標示に関する命令の一部を改正する命令案に関するパブリックコメントの募集について

問い合わせ先

国土交通省道路局企画課 課長補佐 井上 直（内線37-562）
係長 柏 宏樹（内線37-554）

代表番号：03-5253-8111 FAX：03-5253-1618 直通番号：03-5253-8485

道路標識、区画線及び道路標示に関する命令の一部を改正する命令案について

平成30年11月15日

国土交通省

警察庁

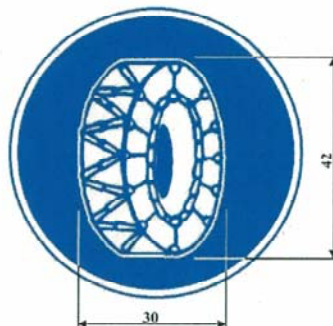
1. 改正の背景

- 大雪時における道路交通の確保を図ることを目的として、本年11月1日に国土交通省で開催された第4回冬期道路交通確保対策検討委員会で、大雪時の道路交通の確保のためにいわゆるチェーン規制を実施すべき旨が示されたことを踏まえ、道路標識、区画線及び道路標示に関する命令（昭和35年総理府令・建設省令第3号）の改正を行うことを予定しております。
- 大雨等に伴う道路の保全や交通の危険の防止のために一時的に通行の禁止又は制限を行う場合等において、可変式の道路標識を活用するニーズは高まっております。また、近年のLEDを用いた電光表示は、表示できる画像の色彩や精度が向上し、多彩な表現で分かりやすく画像を表示することが可能なことから、大雨等の発生に合わせて電光表示により速やかに道路標識を表示できるよう、同命令の改正を行うことを予定しております。

2. 改正の概要

(1) 「タイヤチェーンを取り付けていない車両通行止め」の規制標識の新設

タイヤチェーンを取り付けていない車両の通行を禁止する意味を表示する規制標識を新設することとします。



「タイヤチェーンを取り付けていない車両通行止め」(310-3)

(2) 画像表示用装置により可変式の道路標識を表示する場合の背板の色に関する規定の追加

可変式の道路標識を設置する場合における背板の色に関する規定中に、画像表示用装置により道路標識を表示する場合における背板の色に関する規定を追加することとします。

(3) その他

その他所要の改正を行うこととします。

3. スケジュール（予定）

平成30年12月上旬 公布・施行