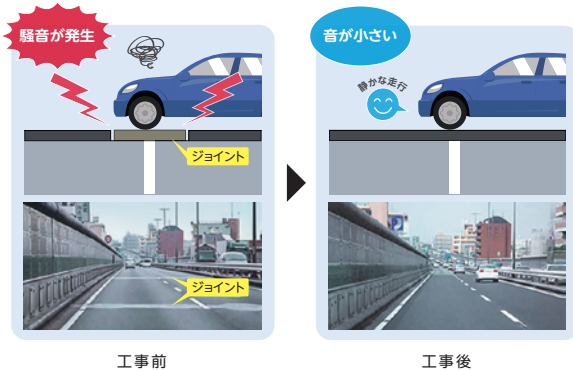


## 工事の内容

お客様に首都高をより安全で快適にご利用いただけるよう、  
**7**小松川線(下り)小松川出口付近でノージョイント化工事を  
 実施いたします。時間を要する工事のために、22時間の車線  
 規制が必要となります。ご迷惑をおかけいたしますが、ご理解  
 とご協力をよろしくお願いいたします。

### ノージョイント化工事について



橋の繋ぎ目を無くすることで、ショックのないスムーズな走行を  
 実現し、騒音や振動を少なくします

### 工事日程

各日 朝8時～翌朝6時 **工事日** 予備日

2019年 7月

日	月	火	水	木	金	土
	1	2	3	4	5	6
7	8	9	10	11	12	13
14	15	16	17	18	19	20
21	22	23	24	25	26	27
28	29	30	31			

### この工事についてのお問い合わせ

東京西局プロジェクト本部 小松川工事事務所

**03-5628-3581**

受付時間 平日9:00～17:00

### 首都高速道路のお問い合わせ

首都高お客様センター

**03-6667-5855**

営業時間 24時間(年中無休)

耳の不自由な方のFAX通信

**03-3249-1161**

### インターネットでの情報提供

首都高の工事予定・交通規制情報

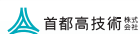
スマートフォンはこちら

<https://www.shutoko.jp/sp/traffic/control/>



携帯電話はこちら

<http://www.shutoko.jp/traffic/control/construction/>



首都高専用の道路交通情報アプリ

ミュージーティ **mew-ti**

アプリの多彩な情報を使いこなして、  
 首都高をもっと便利に快適に。

#### アプリの主な機能

道路交通情報

ひと目で混雑状況がわかる!

所要時間・ルート検索

初めて走るルートでも安心!  
 さらに、音声操作も可能!



ダウンロードはこちら 「mew-ti」で検索

iPhoneアプリ  
 ダウンロードはこちら iOS9.0以上



Androidアプリ  
 ダウンロードはこちら OS4.0以上



※各種お問い合わせやサイトのご利用には別途通信費がかかります。



首都高速道路の工事広報に関するアンケートのお願い  
 工事広報についてお客様のご意見をお寄せください。



走行性向上工事(ノージョイント化)のため

# 22時間車線規制

**7**小松川線 **下り**

## 小松川出口付近

小松川出口(下り)は通行止となります

渋滞発生の可能性があるので、**B**湾岸線等への  
 迂回をご検討ください

2019年 **7/14**日

朝**8**時～翌朝**6**時まで

予備日: 7/15月祝・7/16火・7/18木・7/20土・7/21日



荒天等により、予備日の同時刻に延期となる場合があります。



ひと・まち・くらしをネットワーク  
**首都高速道路**株式会社

# 22時間 車線規制

7 小松川線

下り

# 小松川出口付近

小松川出口(下り)は通行止となります

2019年 **7/14日** 朝8時~翌朝6時まで

予備日: 7/15月祝・7/16火・7/18木・7/20土・7/21日

荒天等により、予備日の同時刻に延期となる場合があります。



- 凡例
- 車線規制区間
  - 工事による渋滞予想区間
  - 下り線迂回路
  - 首都高速道路
  - 他の高速道路
  - 主な一般道
  - 入口
  - 出口

**ご注意ください** E14 京葉道路(千葉方面)⇔ C3 東京外環道(高谷JCT方面)は行き来ができません

下り車線規制  
**7/14日** 朝8時~翌朝6時

**B** 湾岸線をご利用ください

- 工事箇所周辺の混雑が予想されますので、**B** 湾岸線及び **E51** 東関東道への迂回にご協力ください。
- 迂回に際して、通行料金が高くなる場合があります。
- 交通状況により、迂回先の経路においても混雑が発生する可能性があります。ご利用される際は、最新の交通情報をご確認の上、ルートをご検討ください。
- ETC(無線通行)でご利用のお客様は、ご利用になられた入口・出口の組み合わせにより料金が変わる場合があります。