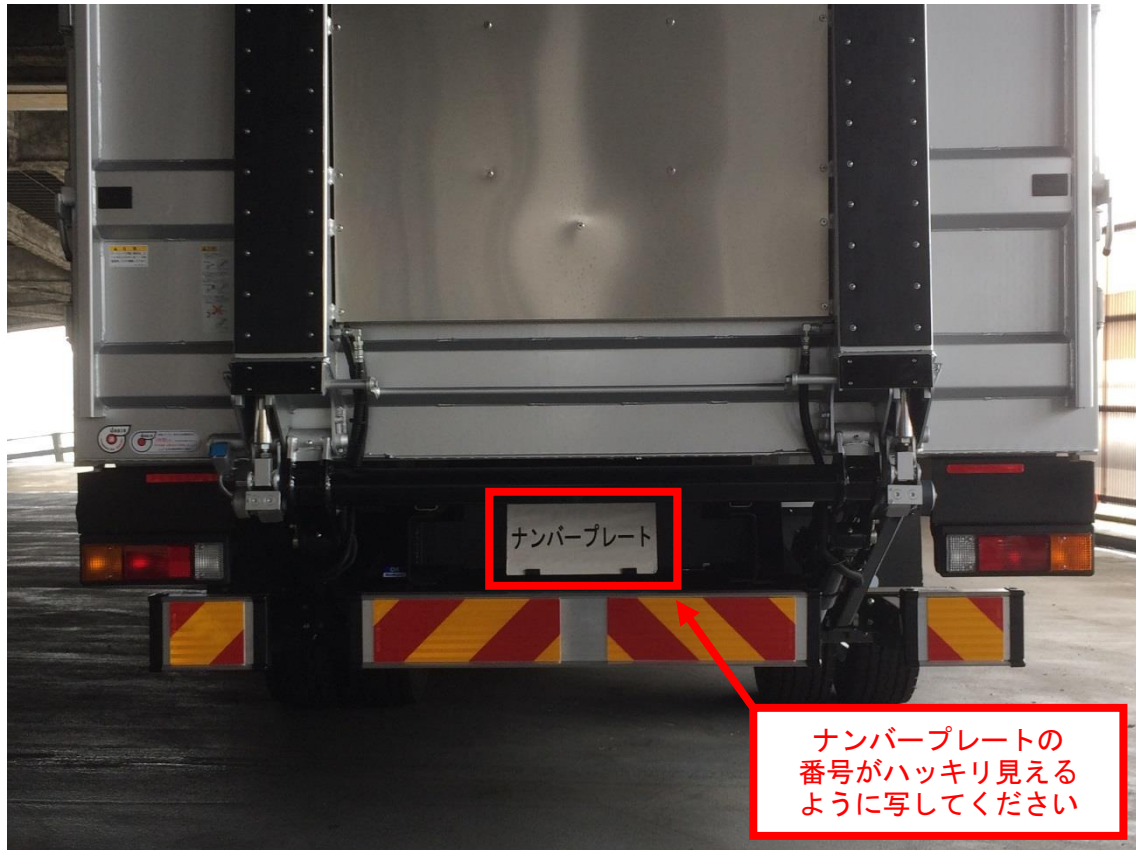


■写真は原則としてカラー印刷で提出してください。 カラー印刷ができず、白黒で印刷する場合は、写真の内容が確認できるものを提出してください。

## テールゲートリフター写真

写真① 車両後方写真（事例）

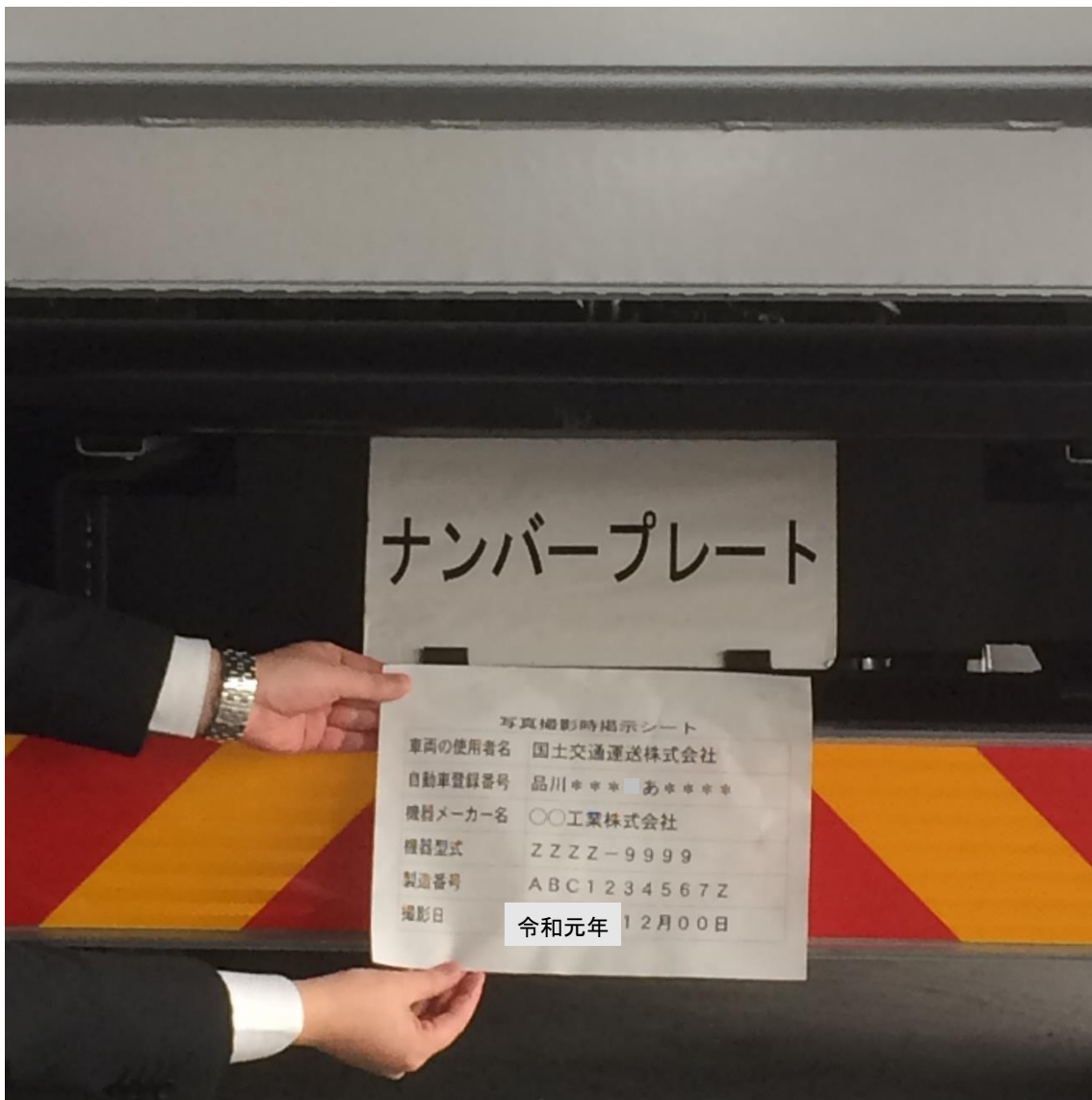


装着車両の後方から、テールゲートリフターが車両に装着していることが確認できるように撮影してください。

**(注) ナンバープレートの番号がはっきり見えていないものは、再提出となります。**

■写真は原則としてカラー印刷で提出してください。 カラー印刷ができず、白黒で印刷する場合は、写真の内容が確認できるものを提出してください。

写真② 自動車登録番号（ナンバープレート）と写真撮影時掲示シート（事例）



- ナンバープレートと写真撮影時掲示シートの内容がハッキリ見えるように撮影してください。
- 写真撮影時掲示シートは、必ず手で持って撮影してください。

**（注） 掲示シートに記載内容がはっきり見えていないもの場合は、再提出となります。**

■写真は原則としてカラー印刷で提出してください。 カラー印刷ができず、白黒で印刷する場合は、写真の内容が確認できるものを提出してください。

### 写真③ 製品銘板等（事例）

#### 【事例1】



製造番号や型式がハッキリ見えるように写してください

#### 【事例2】



製造番号や型式がハッキリ見えるように写してください

●テールゲートリフターの製造番号等を識別する銘板等を撮影してください。

※写真撮影の際、フラッシュを使用すると反射して見えなくなりますので、**フラッシュを使用しないで**撮影してください。製造番号や型式が判別できるものをご提出ください。

●製造番号や型式の記載内容に関しては、製造メーカーホームページや取扱説明書等をご確認いただくか、製造メーカーにお問い合わせください。

**(注) 銘板の記載内容がはっきり見えていないものは、再提出となります。**

■写真は原則としてカラー印刷で提出してください。 カラー印刷ができず、白黒で印刷する場合は、写真の内容が確認できるものを提出してください。

## クレーン写真

写真① 車両全景写真（事例）

【事例1】



ナンバープレートの  
番号がハッキリ見える  
ように写してください

【事例2】



ナンバープレートの  
番号がハッキリ見える  
ように写してください

装着車両の前方から、クレーンが車両に装着していることが確認できるように撮影してください。

**（注）ナンバープレートの番号がはっきり見えていないもの場合は、再提出となります。**

■写真は原則としてカラー印刷で提出してください。 カラー印刷ができず、白黒で印刷する場合は、写真の内容が確認できるものを提出してください。

写真② 自動車登録番号（ナンバープレート）と写真撮影時掲示シート（事例）



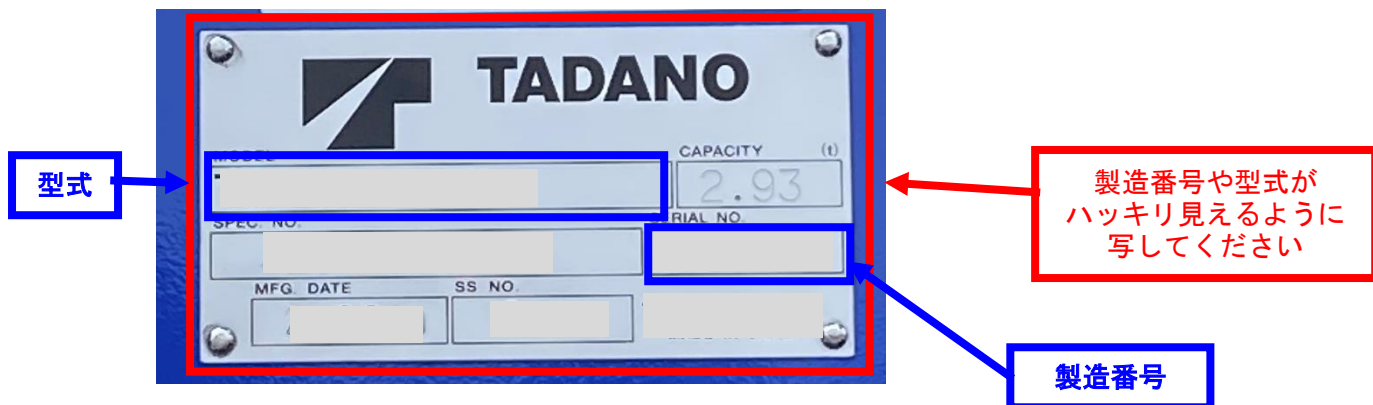
- ナンバープレートと写真撮影時掲示シートの内容がハッキリ見えるように撮影してください。
- 写真撮影時掲示シートは、必ず手で持って撮影してください。

**（注） 掲示シートに記載内容がはっきり見えていないもの場合は、再提出となります。**

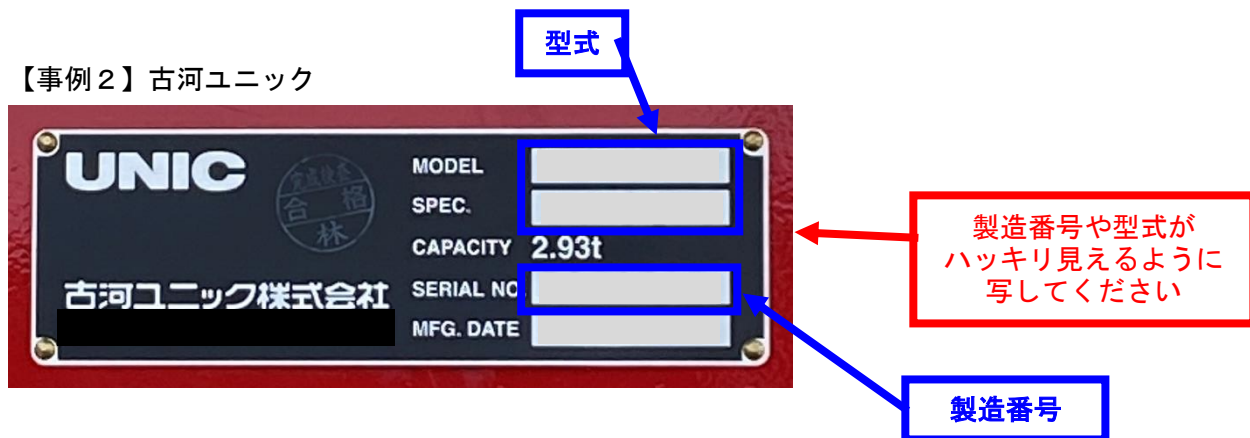
■写真は原則としてカラー印刷で提出してください。 カラー印刷ができず、白黒で印刷する場合は、写真の内容が確認できるものを提出してください。

### 写真③ 製品銘板等（事例）

#### 【事例1】タダノ



#### 【事例2】古河ユニック



●クレーンの製造番号等を識別する銘板等を撮影してください。

※写真撮影の際、フラッシュを使用すると反射して見えなくなりますので、**フラッシュを使用しないで**撮影してください。製造番号や型式が判別できるものをご提出ください。

●製造番号や型式の記載内容に関しては、製造メーカーホームページや取扱説明書等をご確認いただくか、製造メーカーにお問い合わせください。

**(注) 銘板の記載内容がはっきり見えていないものは、再提出となります。**