

首都高広域路線図



首都高の安全・安心に向けた取り組み

開通から50年を超える道路区間が増えて、道路構造物の高齢化が進行する中、長期にわたり安全・安心を守り続けるため、着実な点検・補修を進めています。

— 確実な点検 —



橋梁の接近点検

— 計画的な補修 —



土木構造物(伸縮継手)の補修

— 快適走行を目指した舗装の補修 —



舗装の打換え

お客様に首都高をより安全で快適にご利用いただけるよう、大井JCTの一部で構造物調査を実施いたします。
ご迷惑をおかけいたしますが、ご理解とご協力をお願いいたします。

この調査についてのお問い合わせ

東京西局 第二保全工事事務所

☎ 03-6300-7657 受付時間 平日9:00~17:00

首都高速道路のお問い合わせ

首都高お客さまセンター

☎ 03-6667-5855 営業時間 24時間(年中無休)

📠 03-3249-1161 耳の不自由な方の FAX通信

インターネットでの情報提供

▶ 首都高の工事予定・交通規制情報

<https://www.shutoko.jp/ss/traffictime/>

スマートフォンまたはPCよりアクセスしてください



ミュージー
mew-ti
首都高専用の道路交通情報アプリ



▶ アプリの多彩な情報を使いこなして、首都高をもっと便利に快適に。



首都高の交通状況が
すぐわかる!



ジャンクションの
混雑状況がわかる!



プッシュ通知で
お知らせ!



音声認識で
検索できる!



GPSと
連動できる!



いつもの出入口が
登録できる!



QRコードからアクセスして
アプリをダウンロード!
iphone: iOS9.0以上
Android: OS5.0以上

※ 各種お問い合わせやサイトのご利用には別途通信費がかかります。



首都高

構造物調査のため

4月
April

夜間通行止

大井JCT



2021年 **4/10** 土

21時~翌朝5時

予備日: 4/17 土・4/24 土

荒天等により、予備日の同時刻に延期となる場合があります。



構造物調査のため

夜間通行止

大井JCT



中央環状線

内回り



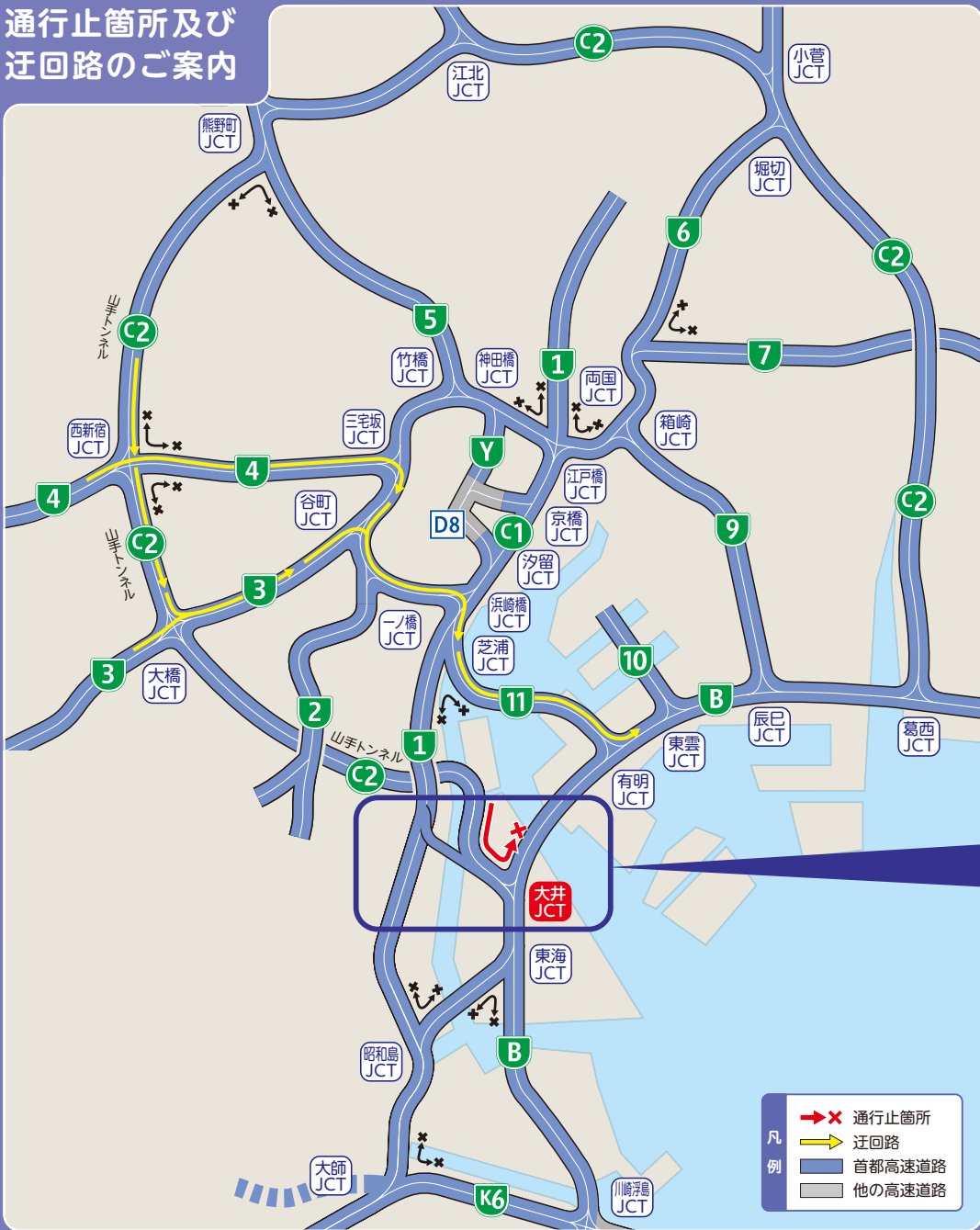
湾岸線

東行き

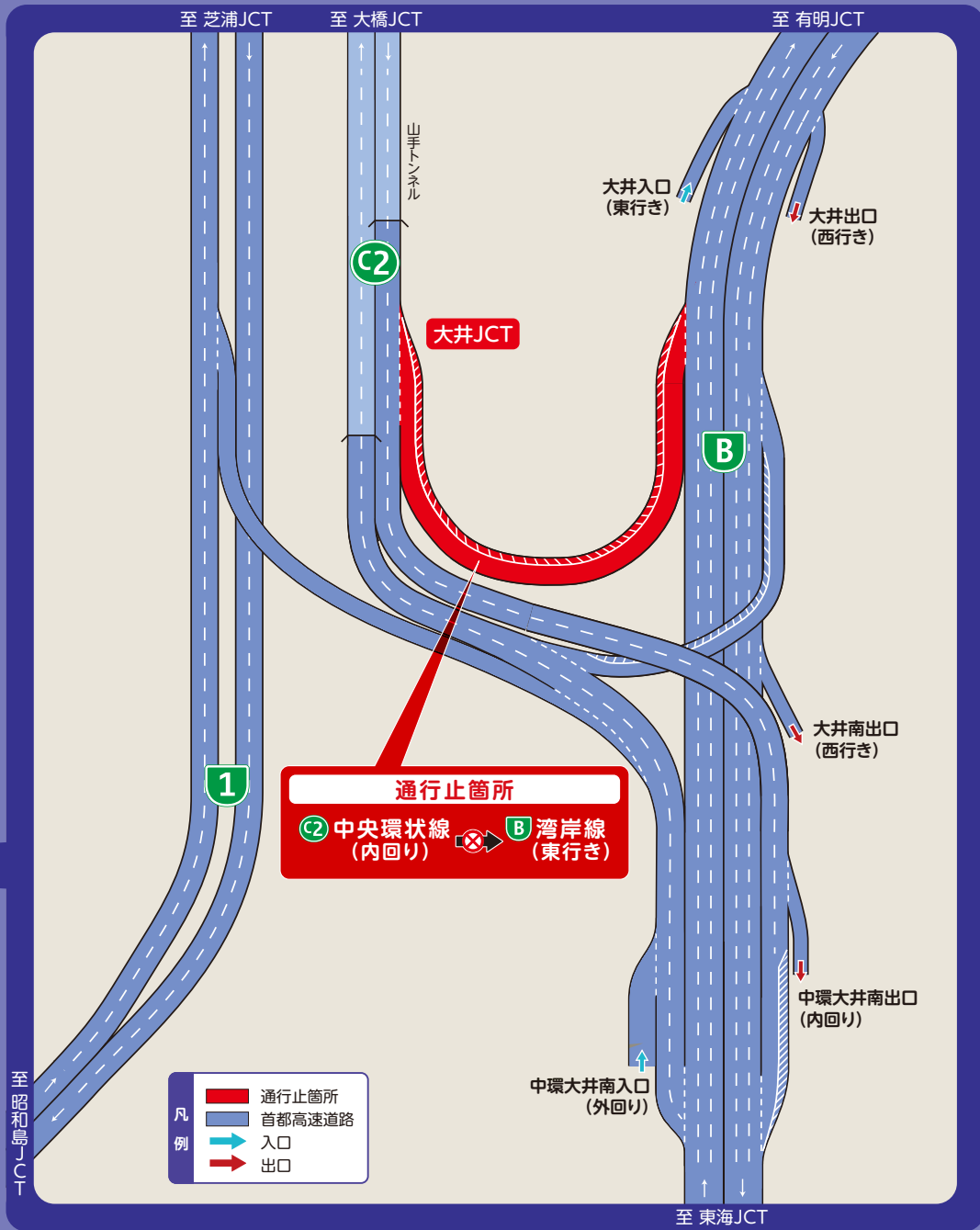
2021年 **4/10** 土 21時～翌朝5時

荒天等により、4/17(土)・4/24(土)の同時刻に延期となる場合があります。

通行止箇所及び迂回路のご案内



- 凡例
- 通行止箇所 (Red arrow with X)
- 迂回路 (Yellow arrow)
- 首都高速道路 (Blue line)
- 他の高速道路 (Grey line)



- 凡例
- 通行止箇所 (Red shaded area)
- 首都高速道路 (Blue line)
- 入口 (Blue arrow)
- 出口 (Red arrow)

※ 対象調査に係る通行止め情報を掲載しています。 ※ 通行止めに関する最新情報は首都高ホームページやお電話でご確認ください。