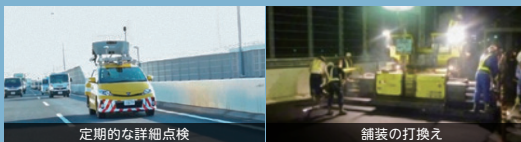
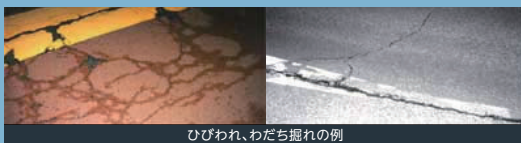


首都高広域路線図



快適走行を目指した舗装の補修

お客さまに快適に走行いただけるよう、日常的な巡回点検、定期的な詳細点検により舗装路面状況を適切に把握し、劣化箇所を補修しています。



お客さまに首都高をより安全で快適にご利用いただけるよう、10晴海線(下り)の一部で路面補修工事を実施いたします。
ご迷惑をおかけいたしますが、ご理解とご協力をお願いいたします。

この工事についてのお問い合わせ

東京東局 保全工事事務所

☎ 03-3646-1238 受付時間
平日9:00~17:00

首都高速道路のお問い合わせ

首都高お客さまセンター

☎ 03-6667-5855 営業時間
24時間(年中無休)

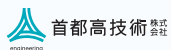
🖨 03-3249-1161 耳の不自由な方の
FAX通信

インターネットでの情報提供

▶ 首都高の工事予定・交通規制情報

<https://www.shutoko.jp/ss/traffictime/>

スマートフォンまたはPCよりアクセスしてください



首都高技術センター
エンジニアリング
mew-ti
首都高専用の道路交通情報アプリ



▶ アプリの多彩な情報を使いこなして、首都高をもっと便利に快適に。



首都高の交通状況が
すぐわかる!



ジャンクションの
混雑状況がわかる!



プッシュ通知で
お知らせ!



音声認識で
検索できる!



GPSと
連動できる!



いつもの出入口が
登録できる!



QRコードからアクセスして
アプリをダウンロード!
iphone: iOS9.0以上
Android: OS5.0以上

※ 各種お問い合わせやサイトのご利用には別途通信費がかかります。



路面補修工事のため

6
2021

夜間通行止

10 晴海線 下り

晴海入口・豊洲入口(下り)はご利用いただけません

2021年 6/8 火

20時~翌朝6時

予備日: 6/15 火・6/22 火・6/29 火

荒天等により、予備日の同時刻に延期となる場合があります。



路面補修工事のため

夜間通行止

10 晴海線 下り

晴海入口・豊洲入口(下り)はご利用いただけません

2021年 **6/8** 火 20時～翌朝6時

荒天等により、6/15(火)・6/22(火)・6/29(火)の同時刻に延期となる場合があります。

- 凡例
- 通行止区間・箇所
 - 首都高速道路
 - 主な一般道
 - 入口
 - 出口



通行止箇所周辺図

ETC(無線通行)でご利用のお客さまは、ご利用になられた入口・出口間の距離(料金距離)や経路に応じて料金が変わる場合がございます。

※ 対象工事に関する通行止め情報を掲載しています。 ※ 通行止めに関する最新情報は首都高ホームページやお電話でご確認ください。