

# 平ボデー車安全ニュース

## <荷役作業時の安全対策編>

### <平ボデー車における荷役作業の背景について>

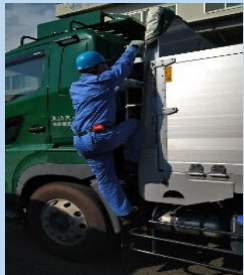
トラックの死傷事故において、荷役作業が要因となった事故は毎年発生しています。平ボデー車の荷役作業には荷台への昇降、ルーフデッキや鳥居デッキ上での高所作業もあり、それが原因で重大な事故に繋がるケースが多発しています。陸運事業者は荷役作業での労働災害を防止するために、これらの危険作業に対する安全対策が必要です。

荷役作業風景



### 【事故内容及び事故発生の要因】

【荷台等への昇降】



【高所作業】



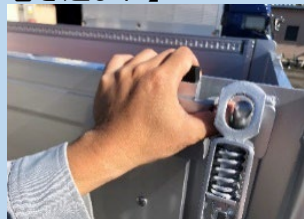
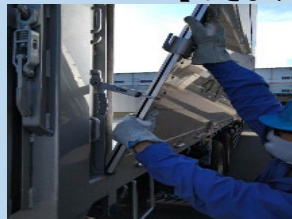
【狭い空間での作業】



足場の悪い高所での作業や荷台への昇降の際には、墜落・転落する恐れがあります。荷台端などの狭い空間では、足を踏み外しやすく、また、無理な姿勢での作業はとても危険です。

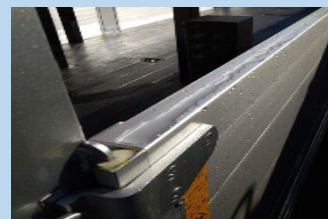


【はさまれ・巻き込まれ】



あおり使用時には挟まれ、巻き込み、煽りのロック不良等に注意が必要です。

【濡れた足場での作業】



雨、風、雪、凍結といった天候の影響による作業環境の悪化は被災につながる恐れがあります。

このように、日々の荷役作業には危険が潜んでいます。安全を意識した対策が必要不可欠です！

## 荷役作業における危険予防の為の安全対策をしましょう

### <安全対策装備例の紹介>

【前廻り梯子滑り止め工作】  
滑り止めテープ張り 縞板張り



【リヤバンパ滑り止め工作】  
縞板張り 滑り止めテープ張り



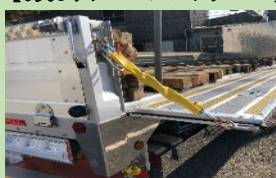
【サイドガード  
滑り止め工作】  
縞板張り



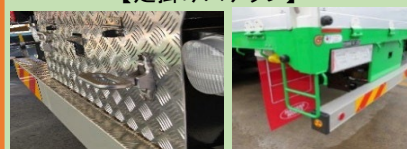
【あおり開閉補助装置】



【あおりチェーンストッパー】



【足掛けステップ】



【あおりステップ埋込式】



上部縞板張り



【あおり滑り止め工作】  
滑り止めテープ張り



内側滑り止めテープ張り



収納時



【あおり水平装置】

あおり水平時



【安全带支柱】



### <安全な荷役作業をするためのポイント>

1. 作業環境、内容に合わせた安全装備  
荷役作業場所の作業環境や作業内容に合わせた服装や保護帽、耐滑性や屈曲性のある安全靴等を着用して作業しましょう。
2. 作業場所の整理、整頓  
作業を行う前に作業場所の床、地面の凹凸等の確認、整理、整頓を行い、転倒や転落の危険を未然に防ぎましょう。
3. 積荷上での作業は必要最小限に  
不安定な積荷上ではできる限り移動せず、無理な姿勢での作業は避けましょう。  
また、荷締め等の作業は、積荷や荷台上で行わず、できる限り地上から行いましょう。
4. 荷台への昇降は、三点確保を心掛ける

【保護具、保護帽】



↑(手足4点のうち、どれか1点を動かすときは、必ず残り3点を確保しておくこと)

**日本自動車車体工業会では、以上のような安全対策、安全装備を推奨しています！**

※装備品の取付けや仕様、お買い求めのご相談は、架装メーカーにお問い合わせください