

首都高広域路線図

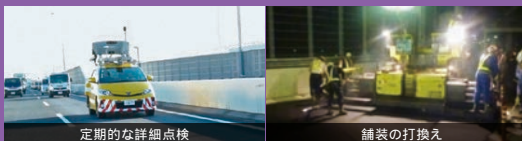


快適走行を目指した舗装の補修

お客さまに快適に走行いただけるよう、日常的な巡回点検、定期的な詳細点検により舗装路面状況を適切に把握し、劣化箇所を補修しています。



ひびわれ、わだち揺れの例



定期的な詳細点検

舗装の打換え

お客さまに首都高をより安全で快適にご利用いただけるよう、大橋JCTの一部で路面補修工事を実施いたします。
ご迷惑をおかけいたしますが、ご理解とご協力をお願いいたします。

この工事についてのお問い合わせ

東京西局 第二保全工事事務所

☎ 03-6300-7657 受付時間 平日9:00~17:00

首都高速道路のお問い合わせ

首都高お客さまセンター

☎ 03-6667-5855 営業時間 24時間(年中無休)

🖨 03-3249-1161 耳の不自由な方のFAX通信

首都高技術部 engineering

ミュージーティ mew-ti

首都高専用の道路交通情報アプリ

ダウンロード 無料 iPhone Android 対応

🍏 App Store からダウンロード

📖 Google Play で手に入れよう

アプリの多彩な情報を使いこなして、首都高をもっと便利に快適に。

首都高の交通状況がすぐわかる!

ジャンクションの混雑状況がわかる!

プッシュ通知でお知らせ!

音声認識で検索できる!

GPSと運動できる!

いつもの出入口が登録できる!

QRコードからアクセスしてアプリをダウンロード!

iPhone: iOS9.0以上
Android: OS5.0以上

各種お問い合わせやサイトのご利用には別途通信費がかかります。



路面補修工事のため

6
2022

夜間通行止

大橋JCT

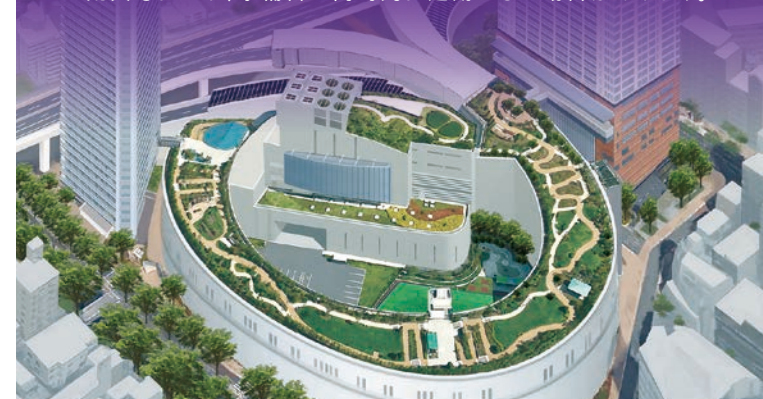
3 渋谷線 → C2 中央環状線

2022年 6/29 水

20時~翌朝5時

予備日: 7/6 水・7/13 水・7/20 水・7/27 水

荒天等により、予備日の同時刻に延期となる場合があります。



お出かけ前にスマートフォンまたはPCにて最新情報をご確認ください

mew-ti リアルタイム交通情報

検索



直近の工事予定・交通規制情報はここに掲載しています

首都高 工事予定

検索



