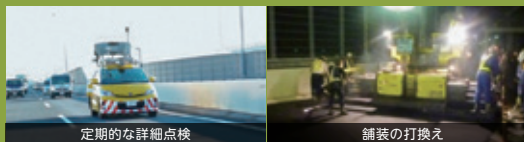
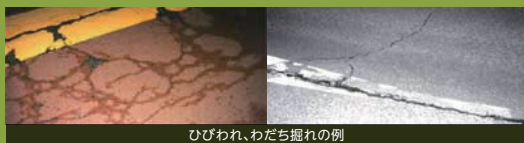


首都高広域路線図



快適走行を目指した舗装の補修

お客さまに快適に走行いただけるよう、日常的な巡回点検、定期的な詳細点検により舗装路面状況を適切に把握し、劣化箇所を補修しています。



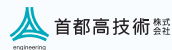
お客さまに首都高をより安全で快適にご利用いただけるよう、三郷JCTの一部で舗装補修工事等を実施いたします。
ご迷惑をおかけいたしますが、ご理解とご協力をお願いいたします。

この工事についてのお問い合わせ

東京東局 第二保全工事事務所
☎ 048-299-2418 受付時間 平日9:00~17:00

首都高速道路のお問い合わせ

首都高お客さまセンター
☎ 03-6667-5855 営業時間 24時間(年中無休)
🖨 03-3249-1161 耳の不自由な方のFAX通信



ミュージーティ
mew-ti

首都高専用の道路交通情報アプリ



▶ アプリの多彩な情報を使いこなして、首都高をもっと便利に快適に。

- RT: 首都高の交通状況がすぐわかる!
- ジャンクションの混雑状況がわかる!
- プッシュ通知でお知らせ!
- 音声認識で検索できる!
- GPSと連動できる!
- いつもの出入口が登録できる!



QRコードからアクセスして
アプリをダウンロード!
iPhone: iOS9.0以上
Android: OS5.0以上

※ 各種お問い合わせやサイトのご利用には別途通信費がかかります。



舗装補修工事等のため

8
2022

夜間通行止

三郷JCT



6 三郷線(下り)から三郷(西)出口および三郷(東)出口はご利用いただけません

2022年 **8/9** 火

20時~翌朝5時

予備日: 8/23 火・8/30 火

荒天等により、予備日の同時刻に延期となる場合があります。



お出かけ前にスマートフォンまたはPCにて最新情報をご確認ください

mew-ti リアルタイム交通情報

検索



直近の工事予定・交通規制情報はここに掲載しています

首都高 工事予定

検索

