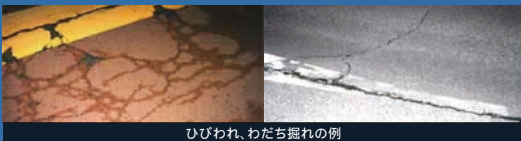


首都高広域路線図

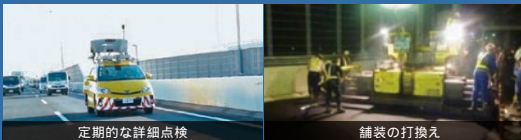


快適走行を目指した舗装の補修

お客さまに快適に走行いただけるよう、日常的な巡回点検、定期的な詳細点検により舗装路面状況を適切に把握し、劣化箇所を補修しています。



ひびわれ、わだち掘れの例



定期的な詳細点検

舗装の打換え

お客さまに首都高をより安全で快適にご利用いただけるよう、浜崎橋JCTの一部で舗装補修工事を実施いたします。ご迷惑をおかけいたしますが、ご理解とご協力をお願いいたします。

この工事についてのお問い合わせ

東京西局 第一保全工事事務所

☎ 03-6300-7656 受付時間 平日9:00～17:00

首都高速道路のお問い合わせ

首都高お客さまセンター

☎ 03-6667-5855 営業時間 24時間(年中無休)

🖨 03-3249-1161 耳の不自由な方のFAX通信



ミュージーティ mew-ti

首都高専用の道路交通情報アプリ



アプリの多彩な情報を使いこなして、首都高をもっと便利に快適に。



首都高の交通状況がすくにわかる!



ジャンクションの混雑状況がわかる!



プッシュ通知でお知らせ!



音声認識で検索できる!



GPSと運動ができる!



いつもの出入口が登録できる!



QRコードからアクセスしてアプリをダウンロード!
iPhone: iOS9.0以上
Android: OS5.0以上

各種お問い合わせやサイトのご利用には別途通信費がかかります。



舗装補修工事のため

8
2022

夜間通行止

浜崎橋JCT

C1 都心環状線 内回り → 1 羽田線 下り / 11 台場線 下り

羽田線及び台場線方面は都心環状線(外回り)をご利用ください

2022年 8/23 火

20時～翌朝6時

予備日: 8/30 火・9/6 火・9/13 火

荒天等により、予備日の同時刻に延期となる場合があります。



お出かけ前にスマートフォンまたはPCにて最新情報をご確認ください

mew-ti リアルタイム交通情報

検索



直近の工事予定・交通規制情報は こちらに掲載しています

首都高 工事予定

検索



