

中小企業診断士等が  
御社にピッタリの

# 経営改善提案を 行います!



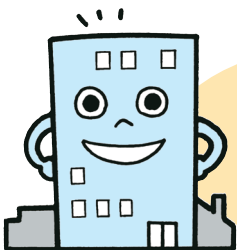
**ステップ1** 「総合的な経営診断」=現状分析と

**ステップ2** 「経営改善相談」=経営改善提案の

## 2ステップ方式で経営改善を図る経営診断事業

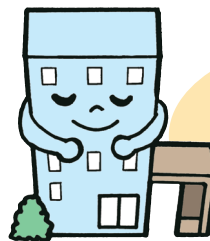
全日本トラック協会では、様々な経営課題を抱える会員事業者の相談ニーズに対応するため、全ト協または都道府県トラック協会が推薦する中小企業診断士等による「総合的な経営診断 **ステップ1**」を行うとともに、さらに、その結果をベースに経営改善に係る助言を行う「経営改善相談 **ステップ2**」を実施しており、全ト協では、この受診費用の一部を助成しています。経験豊富な専門家による現状分析と経営改善提案へのアドバイスを受けてみませんか？

### 経営診断事業を受診したトラック運送事業者の声を紹介します。



**A運送の場合**  
事業承継を見据えて  
経営実態を「見える化」  
貴重な「気づきの機会」に  
大きなメリット

事業承継を見据えて、弊社の経営実態を「見える化」するために、経営診断を受診しました。担当中小企業診断士がトラック運送事業を熟知しており、「ステップ1」では、売上や利益についてその背景まで掘り起こしていただくなど、詳細な分析に繋げる対応に感心しました。「ステップ2」は、経営診断書を基に経営改善に向けたポイントや具体的な取り組みを提案して頂きたく受診しました。事業継承へ向けて「核」となる部分を再認識させてもらう貴重な「気づきの機会」となり、将来への飛躍に向けた有意義な提案をいただけたと感じています。



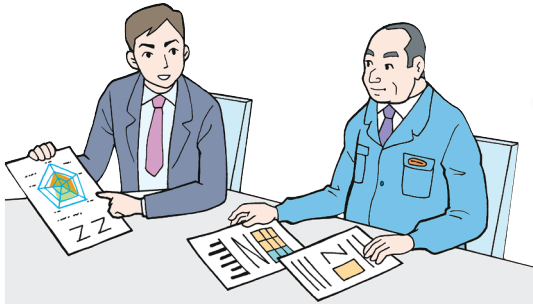
**B運輸の場合**  
部門別損益を可視化する  
具体的な分析に納得  
今後の指標が明確となり  
定期的な受診を希望

『広報とらつく』を読んで、この事業を初めて知り、まず「ステップ1」を受診しました。診断では、部門別に損益を出せるようにすべきこと、以前は良く出来ていた運輸部門の経営管理が疎かになっていることなど、要改善ポイントの指摘を受けました。「ステップ2」も受診することにしましたが、ステップ2では経営診断書を基に改善提案を受け、詳細に質疑応答もできたことで、「弊社として今後何をすべきか」が明確になりました。期待以上の成果を得ることができて非常に満足しており、今後は定期的に受診したいと思っています。

# 全ト協が実施する「経営診断事業」のポイント

## ステップ1 総合的な経営診断 現在の経営実態を分析！

全日本トラック協会または都道府県トラック協会が推薦する中小企業診断士等の専門家が実施する「経営診断」を受診。「財務診断による分析」「自己診断による分析」「現地調査による分析」の3つの分析から「経営診断書」を発行します。

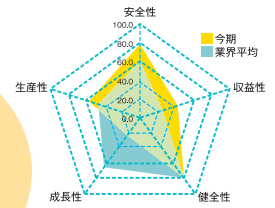


自己診断  
による分析

財務診断  
による分析

3つの分析

現地調査  
による分析



- 診断費用 **16万円**(消費税別) ※別途交通費(現地出張費)必要
- 全ト協が診断費用の2分の1(**8万円**)を助成(Gマーク取得事業所は**10万円**を助成)

希望に応じて **さらに** 何からどう改善するか！

## ステップ2 経営改善相談 今後の経営改善策を提案

ステップ1「総合的な経営診断」の受診後、希望に応じて、ステップ1と同じ専門家によるステップ2「経営改善相談」を受診。ステップ1の結果をベースに、各社の経営状況を踏まえて具体的な助言・指導を記載した「改善提案書」を発行します。

長所を伸ばし！  
短所を改善！



- 相談方法等 相談日を定め、完全予約制で実施
- 相談費用 **5万円**(消費税別) ※別途交通費(現地出張費)必要
- 全ト協が**2万円**を助成(Gマーク取得事業所は**3万円**を助成)

### お申し込みは

- 「経営診断受診申込書」(全ト協HPからダウンロード可能)を所属の都道府県トラック協会へご提出ください。

お問い合わせは 各都道府県トラック協会または  
全日本トラック協会経営改善事業部

TEL03-3354-1056

<https://jta.or.jp>

<https://jta.or.jp/member/shien.html> ▶



公益社団法人

全日本トラック協会

都道府県トラック協会