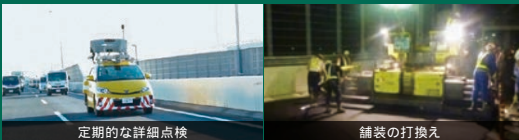
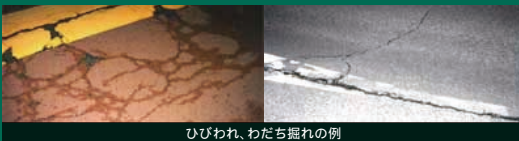


## 首都高広域路線図



## 快適走行を目指した舗装の補修

お客さまに快適に走行いただけるよう、日常的な巡回点検、定期的な詳細点検により舗装路面状況を適切に把握し、劣化箇所を補修しています。



お客さまに首都高をより安全で快適にご利用いただけるよう、⑥三郷線(下り)小菅JCT~加平間(右車線規制)及び小菅JCT~加平間(左車線規制)で舗装補修工事を実施いたします。ご迷惑をおかけいたしますが、ご理解とご協力をお願いいたします。

### この工事についてのお問い合わせ

東京東局 第二保全工事事務所

☎ 048-299-2418 受付時間 平日9:00~17:00

### 首都高速道路のお問い合わせ

首都高お客さまセンター

☎ 03-6667-5855 営業時間 24時間(年中無休)

🖨 03-3249-1161 耳の不自由な方のFAX通信



ミュージーティ mew-ti

首都高専用の道路交通情報アプリ



アプリの多彩な情報を使いこなして、首都高をもっと便利に快適に。



QRコードからアクセスしてアプリをダウンロード!  
iPhone: iOS9.0以上  
Android: OS5.0以上

各種お問い合わせやサイトのご利用には別途通信費がかかります。



舗装補修工事のため

10  
2022

# 24時間車線規制

## 6 三郷線 下り

1回目 小菅JCT~加平間  
2回目 右車線規制

1回目・2回目工事終了後

3回目 小菅JCT~加平間  
左車線規制

下記日程のうち、1回目・2回目は小菅JCT~加平間(右車線規制)の工事を実施し、同工事が終了してから、3回目小菅JCT~加平間(左車線規制)の工事を実施します。

2022年 10/2日・10/10日(祝)  
10/16日

荒天等により予定工事が終了しなかった場合、2022年11月以降に延期されます。

朝6時~翌朝6時

お出かけ前にスマートフォンまたはPCにて最新情報をご確認ください

mew-ti リアルタイム交通情報

検索



直近の工事予定・交通規制情報はここに掲載しています

首都高 工事予定

検索



6

