



国道1号 日坂・島田金谷バイパス

にっさか・しまだかなや
やさか インターチェンジ おおじろ インターチェンジ

八坂IC ~ 大代IC 上り線『夜間 通行止め』のお知らせ



国道1号「日坂・島田金谷バイパス上り線」におきまして、『夜間 通行止め』にて舗装修繕工事、道路附属物工事や道路施設の点検等を集中的に実施し、規制期間の短縮及び快適で安全な道路の維持を図ります。道路利用者の皆様には作業期間中ご不便をおかけしますが、ご理解とご協力をお願いします。

場 所： ^{やさか}八坂^{おおじろ}インターチェンジ から ^{しずおかけん かけかわし やさか}大代^{しずおかけん しまだしま}インターチェンジ (静岡県掛川市八坂~静岡県島田市島)

規制内容： **上り線 (東京方面) 夜間通行止め (まわり道あり)** 下図参照

規制期間： 令和 4年 10月 24日 (月) 21時 ~ 令和 4年 10月 29日 (土) 6時
(予備日：令和4年10月31日(月) 21時 ~ 令和4年11月3日(木) 6時)

※ 道の駅掛川 上り線 (東京方面) 入口は20時~翌朝6時まで、出口は21時~翌朝6時まで通行止め規制にあわせて **駐車場出入口の閉鎖**を行います。

※下り線^{いっさか}も、下記の日程において、夜21時~翌朝6時まであわせて通行止めになります。

①菊川IC 下り線 (名古屋方面) 出口 10月24日(月) (予備日:10月25日(火) ~ 10月27日(木))

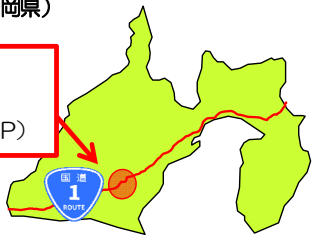
規制時間： **毎夜 21時 ~ 翌朝 6時** ※左記の時間帯以外は通常どおり通行できます。

通行止め区間のご案内

位置図 (静岡県)

通行規制箇所

国道1号
(日坂・島田金谷BP)



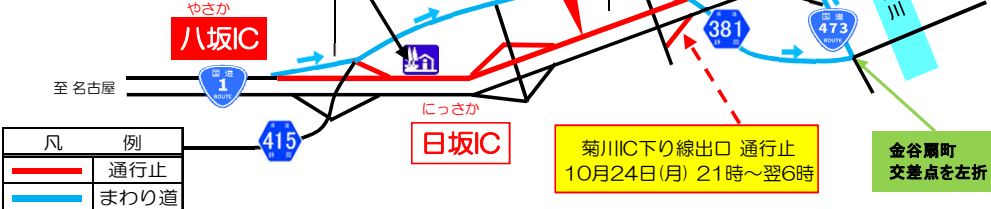
通行規制実施予定カレンダー

令和4年10月						
日	月	火	水	木	金	土
23	24	25	26	27	28	29
	21時▶ 翌6時	21時▶ 翌6時	21時▶ 翌6時	21時▶ 翌6時	21時▶ 翌6時	21時▶ 翌6時
令和4年10月			令和4年11月			
日	月	火	水	木	金	土
30	31	1	2	3	4	5
	予備日 21時▶ 翌6時	予備日 21時▶ 翌6時	予備日 21時▶ 翌6時			

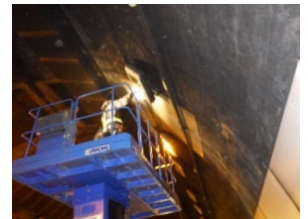
掛川バイパス < 日坂バイパス < 島田金谷バイパス

規制区間
上り線通行止め
規制延長約9.1km

道の駅「掛川」
上り線 (東京方面) 駐車場出入口の閉鎖
入口：20時~翌6時 出口：21時~翌6時
※一般道・下り線からは入れます



(舗装修繕工事)



(道路附属物工事)

作業期間中、気象状況や作業の進捗により規制の中止や規制期間等を変更する場合があります。最新の情報は下記によりご確認下さい。また、規制箇所の通行にあたっては、現地「案内看板」をご確認いただき注意して走行をお願いいたします。

◎規制・渋滞に関する問合せ先

日本道路交通情報センター TEL 050-3369-6622 (携帯電話短縮ダイヤル #8011) 24時間受付

◎作業に関する問合せ先

国土交通省 浜松河川国道事務所 掛川国道維持出張所 TEL 0537-24-5749

道路管理第二課 TEL 053-466-0151

平日8時30分~17時15分受付

浜松河川国道事務所メールアドレス: cbr-hamadou-c@mlit.go.jp

浜松河川国道事務所HP: <https://www.cbr.mlit.go.jp/hamamatsu/index.html>

浜松河川国道事務所Twitter: @mlit_hamamatsu



浜松河川国道事務所 公式Twitter

@mlit_hamamatsu

道路の異状を発見したら・・・道路緊急ダイヤル **#9910** (通話料無料・24時間受付)