

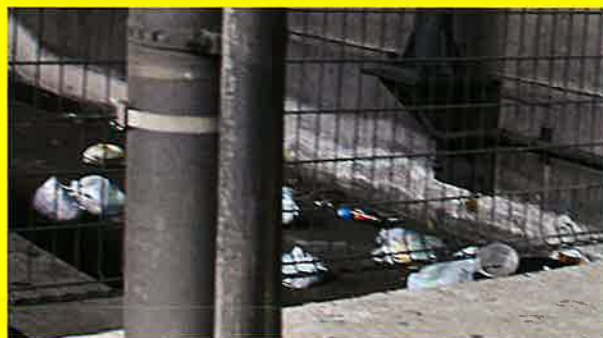
NO!!!
ポイ捨て!!!



**一緒に
そのゴミと
あなたのモラルまで
捨てていませんか？**

埼玉県トラック協会では、
ドライバーのマナー向上と道路環境の美化・保全に取り組んでいます。

ポイ捨ては
道路だけでなく
心も汚れて
いきます。



国道298号線沿いのゴミ



国道122号線沿いのゴミ

ポイ捨てされたゴミのほとんどは車中食された飲食物のゴミ(弁当の空き容器やペットボトル)でした。

(※中には俗に『黄色い爆弾』といわれるペットボトルもあり、排泄物と思われる液体も入っています)



プロドライバーのみなさん! 大切な職場の美化・保全のために

1

道路や駐車場での、
ゴミのポイ捨ては
絶対に止めよう!



2

車内のゴミは、
必ず持ち帰ろう!

