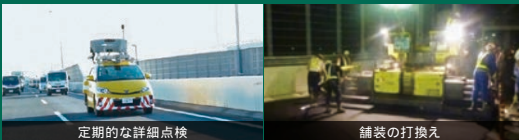
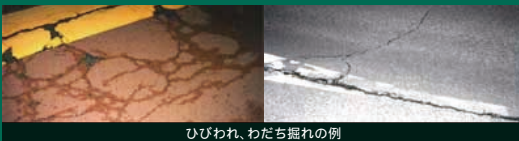


首都高広域路線図



快適走行を目指した舗装の補修

お客さまに快適に走行いただけるよう、日常的な巡回点検、定期的な詳細点検により舗装路面状況を適切に把握し、劣化箇所を補修しています。



お客さまに首都高をより安全で快適にご利用いただけるよう、**④三郷線(上り)加平~小菅JCT間(左車線規制)**及び**⑥三郷線(上り)加平~小菅JCT間(右車線規制)**で舗装補修工事を実施いたします。ご迷惑をおかけいたしますが、ご理解とご協力をお願いいたします。

この工事についてのお問い合わせ

東京東局 第二保全工事事務所

☎ 048-299-2418 | 受付時間
平日9:00~17:00

首都高速道路のお問い合わせ

首都高お客さまセンター

☎ 03-6667-5855 | 営業時間
24時間(年中無休)

☎ 03-3249-1161 | 耳の不自由な方の
FAX通信

首都高技術

mew-ti

首都高専用の道路交通情報アプリ

ダウンロード 無料 iPhone Android 対応

🍏 App Store からダウンロード | 📱 Google Play で手に入れよう

アプリの多彩な情報を使いこなして、首都高をもっと便利に快適に。

首都高の交通状況が
すくにわかる!

ジャンクションの
混雑状況がわかる!

プッシュ通知で
お知らせ!

音声認識で
検索できる!

GPSと
運動できる!

いつもの出入口が
登録できる!

QRコードからアクセスして
アプリをダウンロード!
iPhone: iOS9.0以上
Android: OS5.0以上

各種お問い合わせやサイトのご利用には別途通信費がかかります。



舗装補修工事のため

2023

9

2023

10

24時間車線規制

⑥ 三郷線 上り

加平~小菅JCT間

左車線規制

2023年 9/17日・9/24日

右車線規制

2023年 10/1日・10/9日(祝)
10/15日

朝6時~翌朝6時

荒天等により、予定工事が終了しなかった場合、
2023年11月、12月以降に延期されます。

お出かけ前にスマートフォンまたは
PCにて最新情報をご確認ください

mew-ti
リアルタイム交通情報



直近の工事予定・交通規制情報は
こちらに掲載しています

首都高 工事予定



