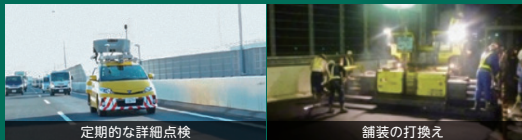
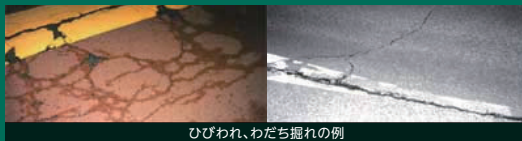


首都高広域路線図



快適走行を目指した舗装の補修

お客さまに快適に走行いただけるよう、日常的な巡回点検、定期的な詳細点検により舗装路面状況を適切に把握し、劣化箇所を補修しています。



お客さまに首都高をより安全で快適にご利用いただけるよう、
⑥三郷線(下り)小菅JCT～加平間(右車線規制)及び⑥三郷線(上り)加平～小菅JCT間(右車線規制)で舗装補修工事を実施いたします。
ご迷惑をおかけいたしますが、ご理解とご協力をお願いいたします。

この工事についてのお問い合わせ

東京東局 第二保全工事事務所

☎ 048-299-2418 受付時間 平日9:00～17:00

首都高速道路のお問い合わせ

首都高お客さまセンター

☎ 03-6667-5855 営業時間 24時間(年中無休)

☎ 03-3249-1161 耳の不自由な方の FAX通信

首都高専用の道路交通情報アプリ

ダウンロード 無料 iPhone Android 対応

🍏 App Store からダウンロード

📱 Google Play で手に入れよう

▶ アプリの多彩な情報を使いこなして、首都高をもっと便利に快適に。

- RT: 首都高の交通状況がすぐにわかる!
- ジャンクションの混雑状況がわかる!
- プッシュ通知でお知らせ!
- 音声認識で検索できる!
- GPSと連動できる!
- いつもの出入口が登録できる!

QRコードからアクセスしてアプリをダウンロード!
iPhone: iOS9.0以上
Android: OS5.0以上

※ 各種お問い合わせやサイトのご利用には別途通信費がかかります。



首都高

舗装補修工事のため

2024

2

24時間車線規制

⑥ 三郷線

下り 小菅JCT～加平間
右車線規制

2024年
2/4日 朝6時～翌朝6時
予備日: **2/12日** 祝

上り 加平～小菅JCT間
右車線規制

2024年
2/18日 朝6時～翌朝6時
予備日: **2/25日**

荒天等により、予備日の同時刻に延期となる場合があります。

お出かけ前にスマートフォンまたはPCにて最新情報をご確認ください

直近の工事予定・交通規制情報はこちらに掲載しています

mew-ti リアルタイム交通情報



首都高 工事予定

