

C4

圏中央道

～舗装補修工事及び圏中央道4車線化に伴う工事を行います～

夜間通行止

区間Ⅰ

幸手IC～境古河IC

【各日 夜20時～翌朝5時】

実施日:5月20日(月)～23日(木)

予備日:5月24日(金)～31日(金)

区間Ⅱ①

坂東IC～牛久阿見IC

【各日 夜20時～翌朝5時】

実施日:6月3日(月)～5日(水)

予備日:6月6日(木)～10日(月)

区間Ⅱ②

常総IC～牛久阿見IC

【各日 夜20時～翌朝5時】

実施日:6月6日(木)～7日(金)

予備日:6月10日(月)～14日(金)

区間Ⅲ

つくば牛久IC～神崎IC

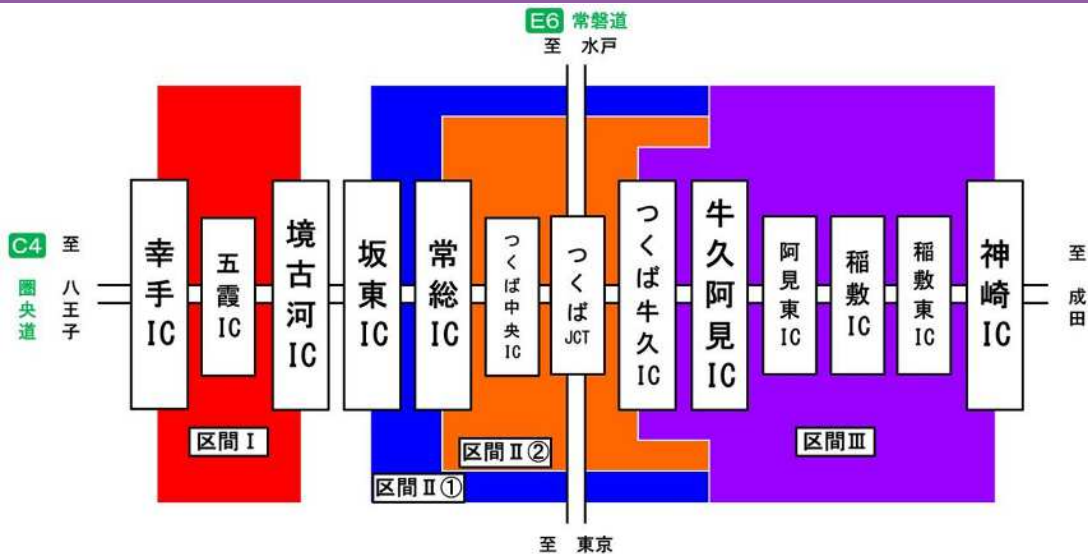
【各日 夜20時～翌朝5時】

実施日:7月1日(月)～5日(金)

予備日:7月8日(月)～12日(金)

※土日除く

※荒天時は予備日に順延します



工事内容や高速道路に関するお問い合わせは

24時間、365日、お客様の声をお聞きしています。
 NEXCO東日本お客様センター
 ☎0570-024-024
 または 03-5308-2424

高速道路に関する情報は「ドラぷら」で
www.driveplaza.com/

主な工事規制は
 二次元コードからご覧になれます



あなたに、ベスト・ウェイ。

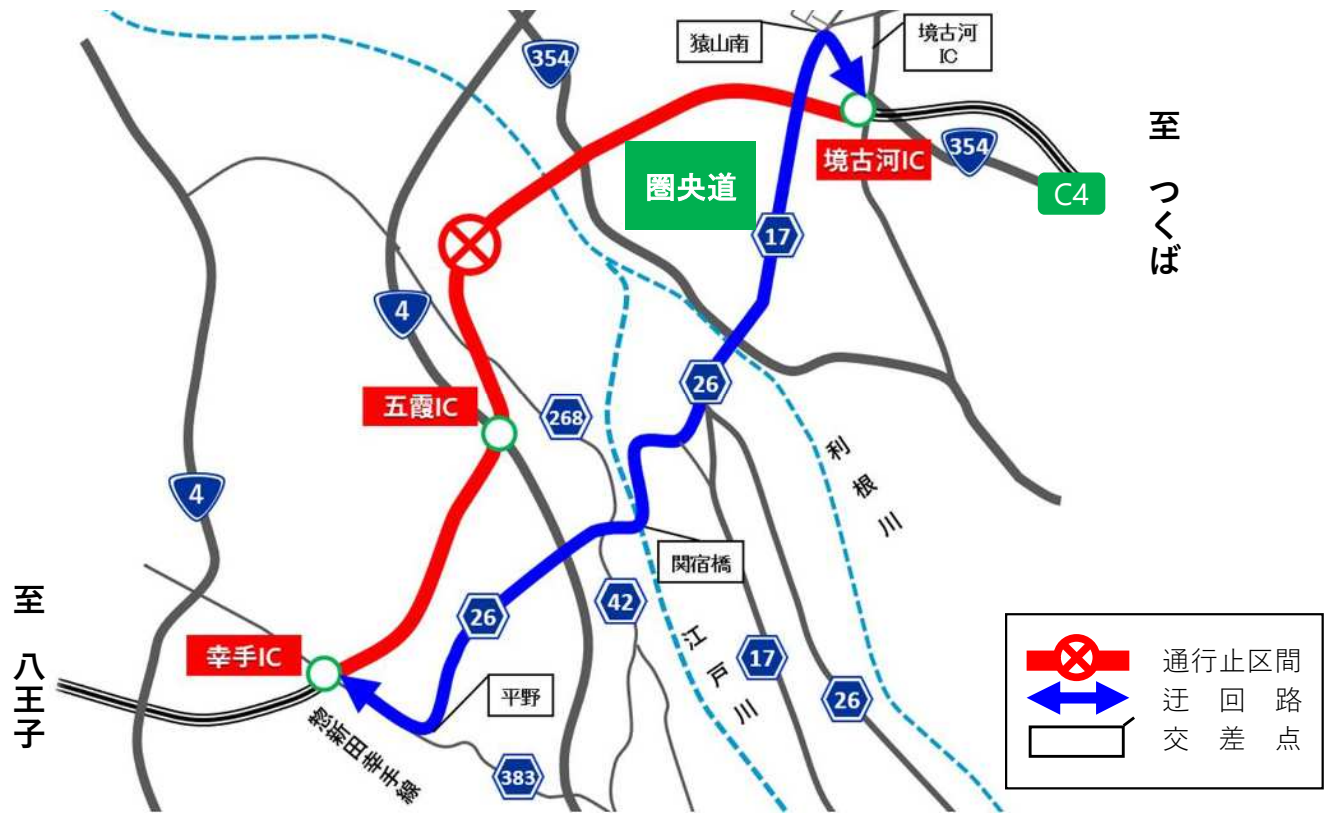


迂回路のご案内

(区間 I : 幸手IC ~ 境古河IC 5月20日(月) ~ 23(木))

【迂回路: 幸手IC ⇄ 境古河IC】

青色矢印のとおり、県道383号⇄県道26号⇄国道17号⇄国道354号経由で迂回した場合、所要時間は約25分(通常約9分)かかる見込みです。

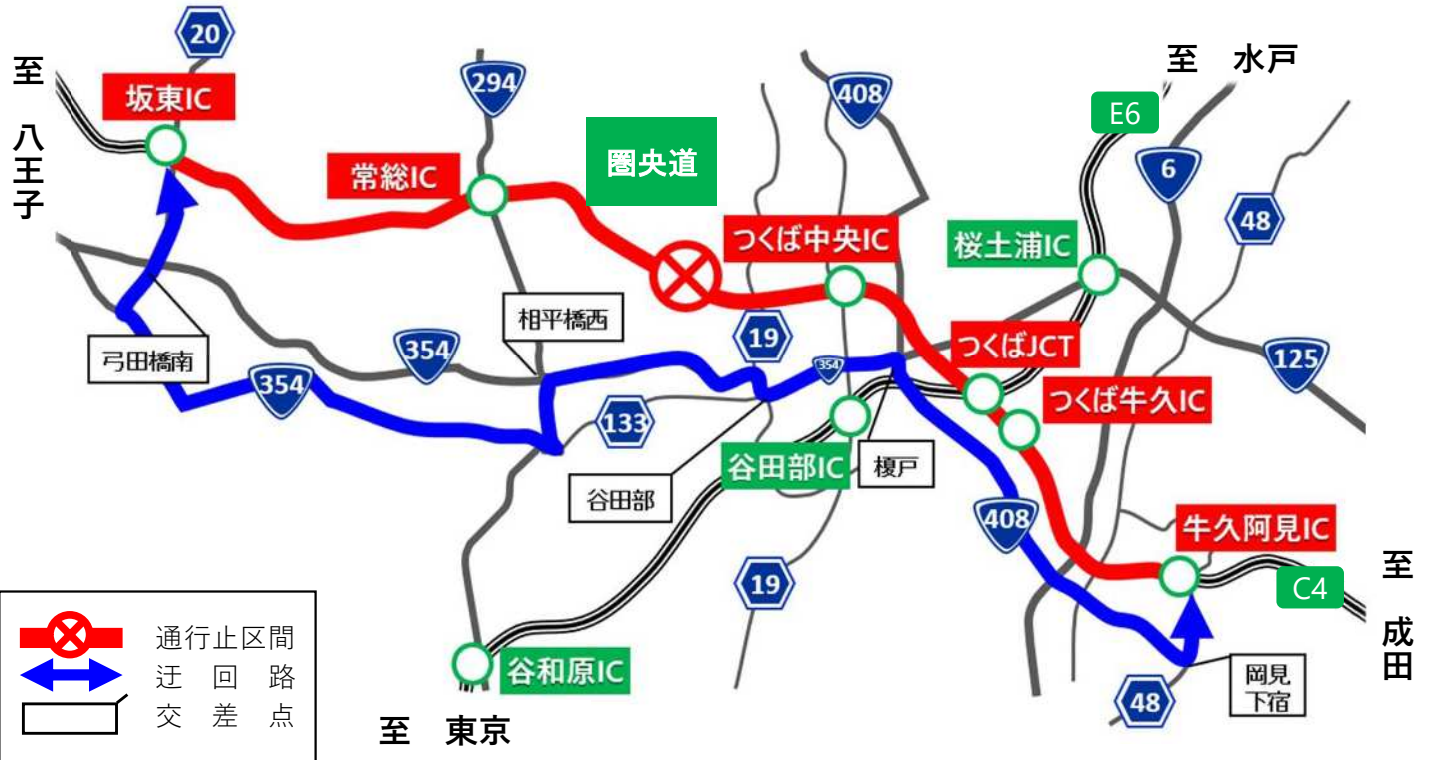


迂回路のご案内

(区間 II ①: 坂東IC ~ 牛久阿見IC 6月3日(月) ~ 5日(水))

【迂回路: 坂東IC ⇄ 牛久阿見IC】

青色矢印のとおり、県道20号⇄国道354号⇄国道408号⇄県道48号経由で迂回した場合、所要時間は約61分(通常約27分)かかる見込みです。



迂回路のご案内

(区間Ⅱ①:坂東IC～牛久阿見IC 6月3日(月)～5日(水))

【迂回路:坂東IC ⇄ 桜土浦IC】

青色矢印のとおり、県道20号⇄国道354号⇄国道294号⇄国道354号経由で迂回した場合、所要時間は約62分(通常約26分)かかる見込みです。



迂回路のご案内

(区間Ⅱ①:坂東IC～牛久阿見IC 6月3日(月)～5日(水))

【迂回路:坂東IC ⇄ 谷和原IC】

青色矢印のとおり、県道20号⇄国道354号⇄国道294号経由で迂回した場合、所要時間は約40分(通常約31分)かかる見込みです。



迂回路のご案内

(区間Ⅱ①: 坂東IC～牛久阿見IC 6月3日(月)～5日(水))

【迂回路: 牛久阿見IC ⇄ 桜土浦IC】

青色矢印のとおり、県道25号⇄県道48号⇄国道125号経由で迂回した場合、所要時間は約20分(通常約10分)かかる見込みです。

【迂回路: 牛久阿見IC ⇄ 谷田部IC】

桃色矢印のとおり、県道48号⇄国道408号⇄国道354号⇄県道19号経由で迂回した場合、所要時間は約27分(通常約10分)かかる見込みです。



迂回路のご案内

(区間Ⅱ②: 常総IC～牛久阿見IC 6月6日(木)、7日(金))

【迂回路: 常総IC ⇄ 牛久阿見IC】

青色矢印のとおり、国道294号⇄国道354号⇄国道408号⇄県道48号経由で迂回した場合、所要時間は約51分(通常約20分)かかる見込みです。



迂回路のご案内

(区間Ⅱ②:常総IC~牛久阿見IC 6月6日(木)、7日(金))

【迂回路:牛久阿見IC ⇄ 桜土浦IC】

青色矢印のとおり、県道48号⇄県道25号⇄県道48号⇄国道125号経由で迂回した場合、所要時間は約20分(通常約10分)かかる見込みです。

【迂回路:牛久阿見IC ⇄ 谷田部IC】

桃色矢印のとおり、県道48号⇄国道408号⇄国道354号⇄県道19号経由で迂回した場合、所要時間は約27分(通常約10分)かかる見込みです。



迂回路のご案内

(区間Ⅱ②:常総IC~牛久阿見IC 6月6日(木)、7日(金))

【迂回路:常総IC ⇄ 桜土浦IC】

青色矢印のとおり、国道294号⇄国道354号経由で迂回した場合、所要時間は約32分(通常約16分)かかる見込みです。

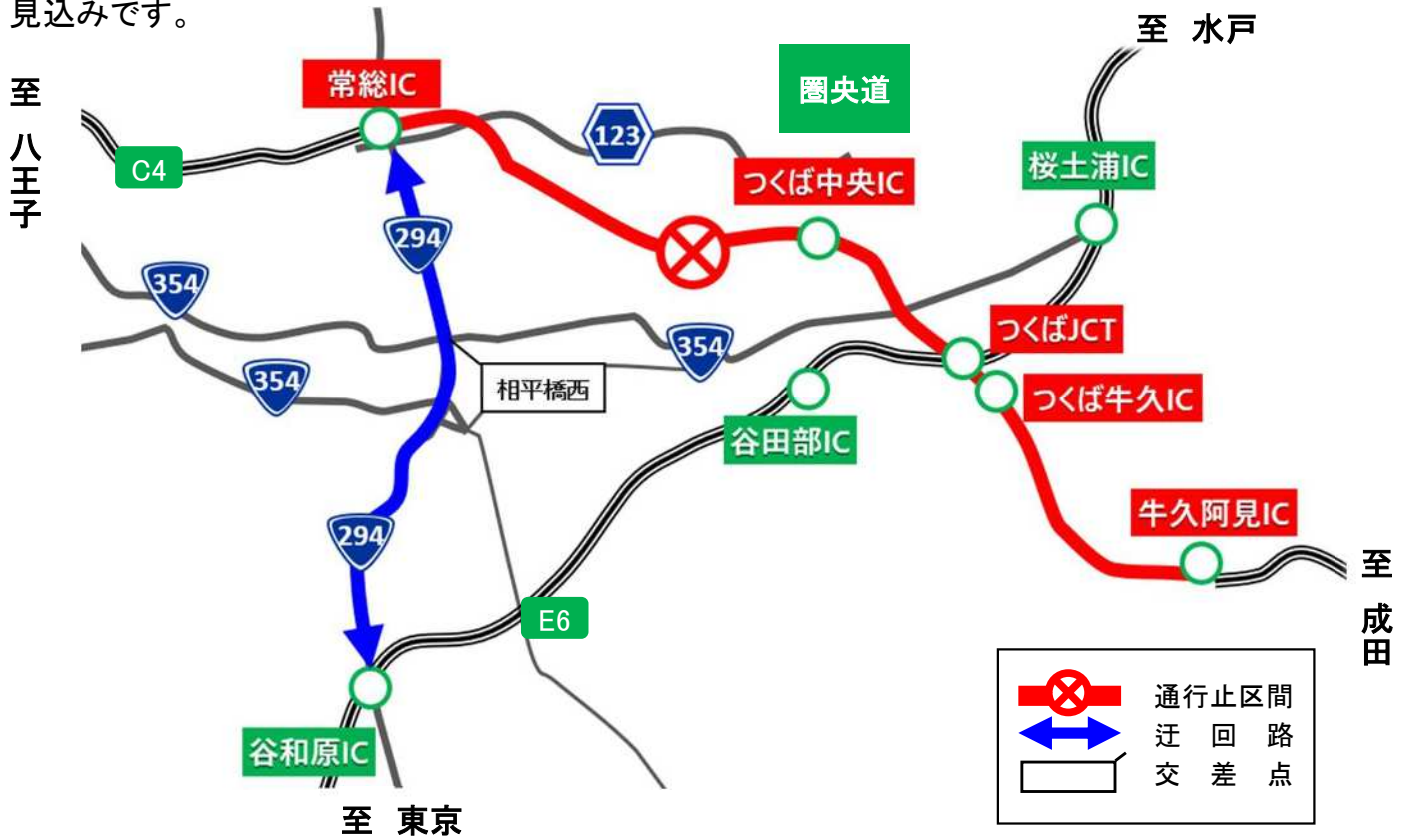


迂回路のご案内

(区間Ⅱ②:常総IC～牛久阿見IC 6月6日(木)、7日(金))

【迂回路:常総IC ⇄ 谷和原IC】

青色矢印のとおり、国道294号経由で迂回した場合、所要時間は約22分(通常約23分)かかる見込みです。



迂回路のご案内

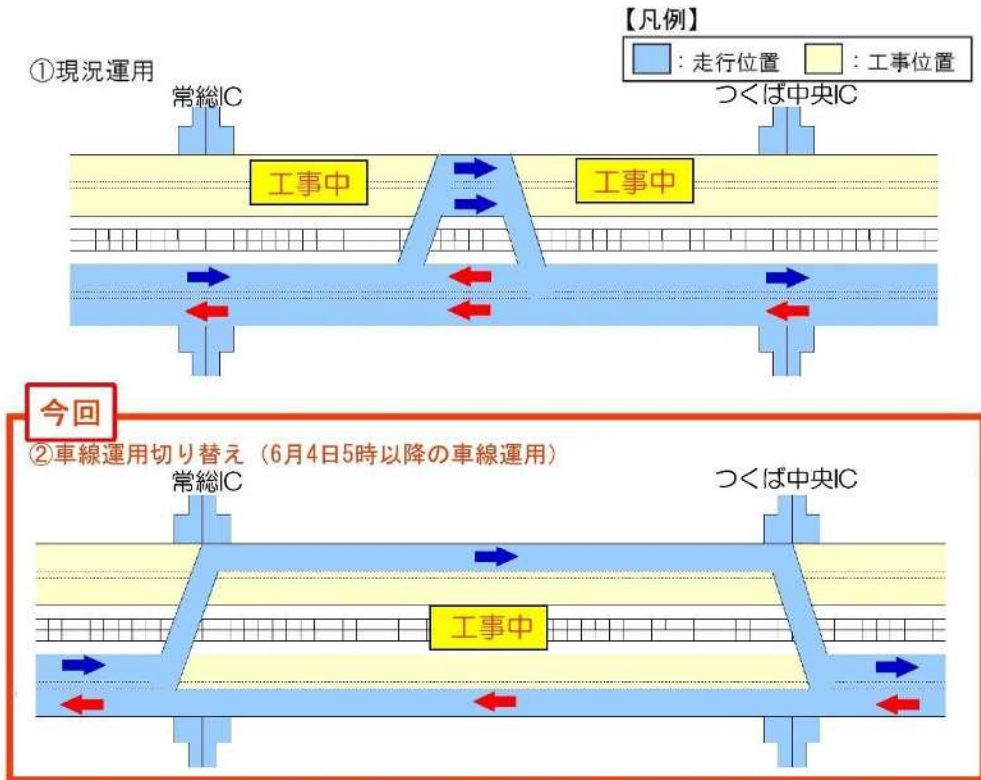
(区間Ⅲ:つくば牛久IC～神崎IC 7月1日(月)～7月5日(金))

【迂回路:つくば牛久IC ⇄ 神崎IC】

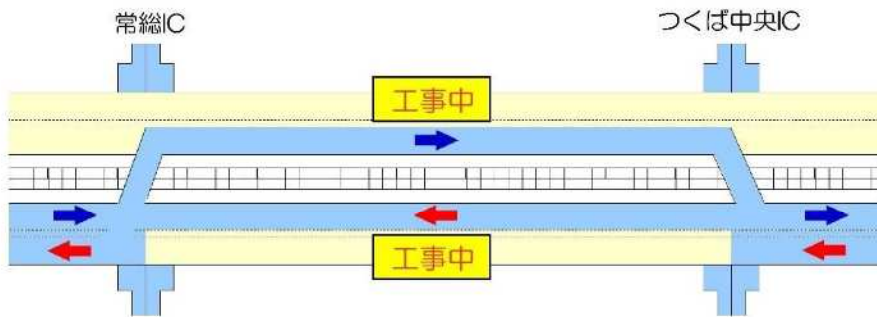
青色矢印のとおり、国道6号⇄国道408号⇄国道356号経由で迂回した場合、所要時間は約50分(通常約22分)かかる見込みです。



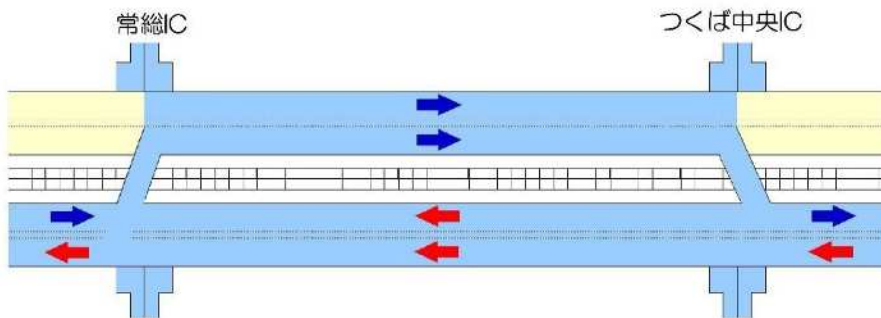
常総IC～つくば中央IC間 4車線化工事完成までの施工ステップ図



③ (参考) 車線運用切り替え



④ (参考) 4車線化工事完成



区間Ⅰ	幸手IC～境古河IC 実施日：令和6年5月20日(月)～23日(木) 予備日：令和6年5月24日(金)～31日(金)	各日夜20時～翌朝5時 ※土・日を除く
区間Ⅱ①	坂東IC～牛久阿見IC 実施日：令和6年6月3日(月)～5日(水) 予備日：令和6年6月6日(木)～10日(月)	
区間Ⅱ②	常総IC～牛久阿見IC 実施日：令和6年6月6日(木)～7日(金) 予備日：令和6年6月10日(月)～14日(金)	
区間Ⅲ	つくば牛久IC～神崎IC 実施日：令和6年7月1日(月)～5日(金) 予備日：令和6年7月8日(月)～12日(金)	

日	月	火	水	木	金	土
5月19日	5月20日	5月21日	5月22日	5月23日	5月24日	5月25日
	20時 5時	20時 5時	20時 5時	20時 5時	20時 5時	20時 5時
	区間Ⅰ		区間Ⅰ		区間Ⅰ	
5月26日	5月27日	5月28日	5月29日	5月30日	5月31日	6月1日
	20時 5時	20時 5時	20時 5時	20時 5時	20時 5時	20時 5時
	予備日Ⅰ		予備日Ⅰ		予備日Ⅰ	
6月2日	6月3日	6月4日	6月5日	6月6日	6月7日	6月8日
	20時 5時	20時 5時	20時 5時	20時 5時	20時 5時	20時 5時
	区間Ⅱ①		区間Ⅱ①		予備日Ⅱ① 区間Ⅱ②	予備日Ⅱ① 区間Ⅱ②
6月9日	6月10日	6月11日	6月12日	6月13日	6月14日	6月15日
	20時 5時	20時 5時	20時 5時	20時 5時	20時 5時	20時 5時
	予備日Ⅱ① 予備日Ⅱ②	予備日Ⅱ②		予備日Ⅱ②		予備日Ⅱ②
6月16日	6月17日	6月18日	6月19日	6月20日	6月21日	6月22日
	20時 5時	20時 5時	20時 5時	20時 5時	20時 5時	20時 5時
6月23日	6月24日	6月25日	6月26日	6月27日	6月28日	6月29日
	20時 5時	20時 5時	20時 5時	20時 5時	20時 5時	20時 5時
6月30日	7月1日	7月2日	7月3日	7月4日	7月5日	7月6日
	20時 5時	20時 5時	20時 5時	20時 5時	20時 5時	20時 5時
	区間Ⅲ		区間Ⅲ		区間Ⅲ	
7月7日	7月8日	7月9日	7月10日	7月11日	7月12日	7月13日
	20時 5時	20時 5時	20時 5時	20時 5時	20時 5時	20時 5時
	予備日Ⅲ		予備日Ⅲ		予備日Ⅲ	

※ **区間Ⅱ①** **区間Ⅲ** の通行止め区間内にある休憩施設については、以下のとおり閉鎖します。
 圏央道 坂東パーキングエリア(以下「PA」):内回り、江戸崎PA:内外両方向 各日夜19時～翌朝5時
 ※荒天時は、予備日に順延します。
 ※工事実施判断は、当日の夕方17時頃にX(旧Twitter)などでお知らせします。
 ※通行止めに伴う乗継調整については、NEXCO東日本HPのプレスリリースをご確認ください。

