



首都高

照明設備点検のため

夜間通行止 大井JCT



中環大井南入口(外回り)もご利用いただけません

2024年 **5/27** 日

21時～翌朝5時

予備日: **6/10** 日・**6/24** 日

荒天等により、予備日の同時刻に延期となる場合があります。

首都高広域路線図



首都高の安全・安心に向けた取り組み

開通から50年を超える道路区間が増えて、道路構造物の高齢化が進行する中、長期にわたり安全・安心を守り続けるため、着実な点検・補修を進めています。

— 確実な点検 —



橋梁の接近点検

— 計画的な補修 —



土木構造物(伸縮継手)の補修

— 快適走行を目指した舗装の補修 —



舗装の打換え

お客さまに首都高をより安全で快適にご利用いただけるよう、大井JCTの一部で照明設備点検を実施いたします。
ご迷惑をおかけいたしますが、ご理解とご協力をお願いいたします。

この点検についてのお問い合わせ

東京西局 施設管制所

☎ 03-3264-8304

受付時間
平日9:00～17:00

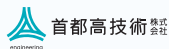
首都高速道路のお問い合わせ

首都高お客さまセンター

☎ 03-6667-5855

営業時間
24時間(年中無休)

☎ 03-3249-1161

耳の不自由な方の
FAX通信

首都高技術部

ミュージー
mew-ti

首都高専用の道路交通情報アプリ



▶ アプリの多彩な情報を使いこなして、首都高をもっと便利に快適に。

首都高の交通状況が
すぐにわかる!ジャンクションの
混雑状況がわかる!プッシュ通知で
お知らせ!音声認識で
検索できる!GPSと
運動できる!いつもの出入口が
登録できる!QRコードからアクセスして
アプリをダウンロード!iPhone: iOS9.0以上
Android: OS5.0以上

※ 各種お問い合わせやサイトのご利用には別途通信費がかかります。

mew-ti
リアルタイム交通情報直近の工事予定・交通規制情報は
こちらに掲載しています

首都高 工事予定



照明設備点検のため

夜間通行止

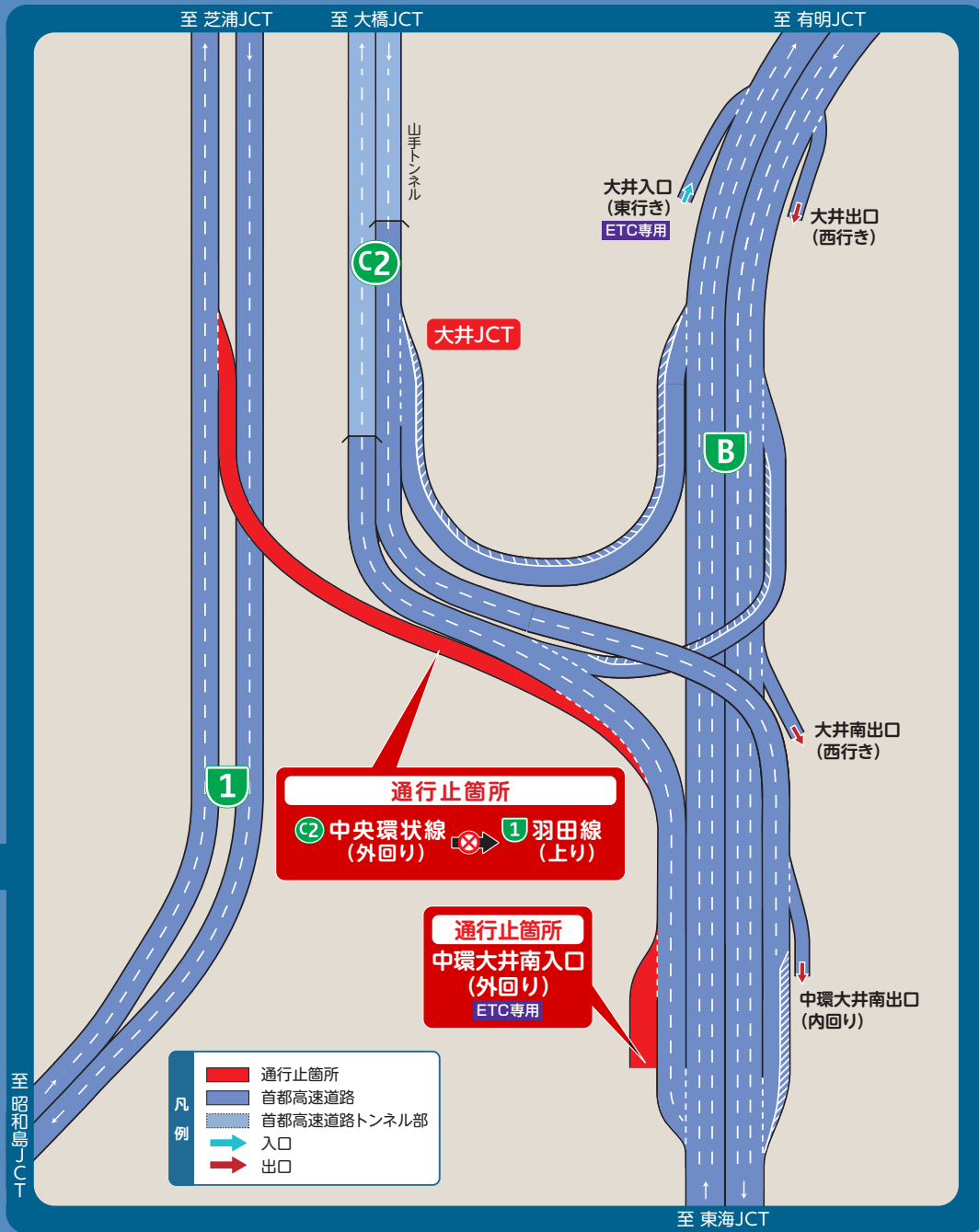
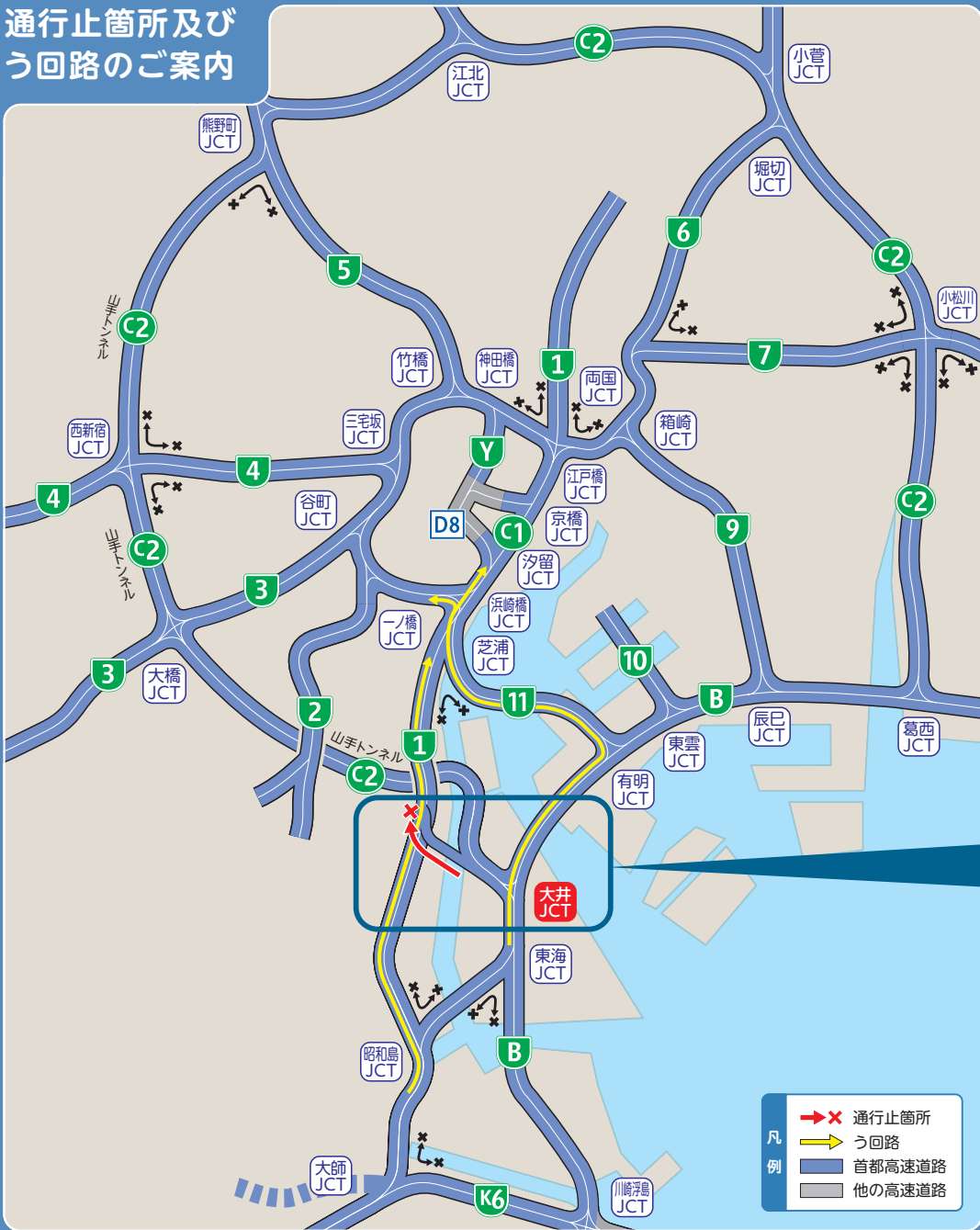
大井JCT **C2** 中央環状線 外回り **1** 羽田線 上り

中環大井南入口(外回り)もご利用いただけません

2024年 **5/27**月 21時～翌朝5時

荒天等により、6/10(月)・6/24(月)の同時刻に延期となる場合があります。

通行止箇所及び う回路のご案内



※ 対象点検に係る通行止め情報を掲載しています。 ※ 通行止めに関する最新情報は首都高ホームページやお電話でご確認ください。