



首都高

舗装打換工事のため

夜間通行止 大井JCT



2024年 **8/20** 火

20時～翌朝5時

予備日: 8/27 火・9/2 日・9/9 日

荒天等により、予備日の同時刻に延期となる場合があります。

首都高広域路線図



お客さまに首都高をより安全で快適にご利用いただけるよう、大井JCTの一部で舗装打換工事を実施いたします。

ご迷惑をおかけいたしますが、ご理解とご協力をお願いいたします。

この工事についてのお問い合わせ

東京西局 第一保全工事事務所

☎ 03-6300-7656 受付時間 平日9:00～17:00

首都高速道路のお問い合わせ

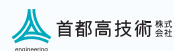
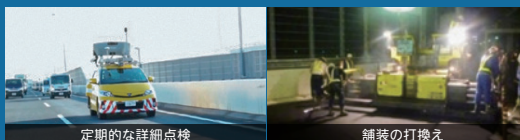
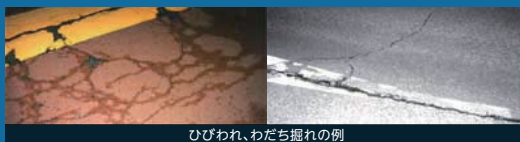
首都高お客さまセンター

☎ 03-6667-5855 営業時間 24時間(年中無休)

☎ 03-3249-1161 耳の不自由な方の FAX通信

快適走行を目指した舗装の補修

お客さまに快適に走行いただけるよう、日常的な巡回点検、定期的な詳細点検により舗装路面状況を適切に把握し、劣化箇所を補修しています。



首都高技術部

ミュージー
mew-ti

首都高専用の道路交通情報アプリ



▶ アプリの多彩な情報を使いこなして、首都高をもっと便利に快適に。



首都高の交通状況が
すぐにわかる!



ジャンクションの
混雑状況がわかる!



プッシュ通知で
お知らせ!



音声認識で
検索できる!



GPSと
連動できる!



いつもの出入口が
登録できる!



QRコードからアクセスして
アプリをダウンロード!

iPhone: iOS9.0以上
Android: OS5.0以上

※ 各種お問い合わせやサイトのご利用には別途通信費がかかります。

mew-ti
リアルタイム交通情報



直近の工事予定・交通規制情報は
こちらに掲載しています

首都高 工事予定

