



しずおかけん にっさか しまだかなや
国道1号（静岡県）日坂・島田金谷バイパス
 やさか インターチェンジ おおじろ インターチェンジ
八坂IC ~ 大代IC
上り線『夜間 通行止め』のお知らせ



国道1号「日坂・島田金谷バイパス上り線」におきまして、『夜間 通行止め』にて舗装修繕工事、道路附属物工事や道路施設の点検等を集中的に実施し、規制期間の短縮と快適で安全な道路の維持を図ります。道路利用者の皆様には作業期間中ご不便をおかけしますが、ご理解とご協力をお願いします。

規制区間：**八坂**インターチェンジ から **大代**インターチェンジ（静岡県掛川市八坂～静岡県島田市島）

規制内容：**上り線**（東京方面）**夜間通行止め**（まわり道あり 下図参照）

規制期間：**令和6年10月21日（月）～令和6年10月25日（金）**

（予備日：令和6年10月28日（月）～令和6年10月30日（水））

※ **道の駅掛川 上り線**（東京方面）**入口は20時～翌朝6時まで、出口は21時～翌朝6時まで、通行止め規制にあわせて駐車場の閉鎖**を行います。

規制時間：**各日21時～翌朝6時**

※上記の時間帯以外は通常どおり通行できます。

通行止め区間のご案内

位置図（静岡県）

通行規制箇所

国道1号
（日坂・島田金谷BP）



通行規制実施予定カレンダー

令和6年10月						
日	月	火	水	木	金	土
20	21	22	23	24	25	26
		21時 ▶ 翌朝6時				
令和6年10月					令和6年11月	
日	月	火	水	木	金	土
27	28	29	30	31	1	2
		21時 ▶ 翌朝6時				

掛川バイパス 日坂バイパス 島田金谷バイパス

規制区間
上り線通行止め
規制延長約9.1km

道の駅「掛川」

上り線（東京方面）駐車場の閉鎖
入口：20時から 出口：21時から

八坂IC

菊川IC

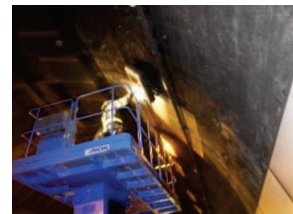
大代IC

日坂IC

金谷町
交差点を左折



（舗装修繕工事）



（道路附属物工事）

通行止め予定日
予備日

工事期間中、気象状況や作業の進捗により規制の中止や規制期間等を変更する場合があります。最新の情報は下記によりご確認ください。また、規制箇所の通行にあたっては、現地「案内看板」をご確認いただき注意して走行をお願いいたします。

◎規制・渋滞に関する問合せ先

日本道路交通情報センター TEL 050-3369-6622（携帯電話短縮ダイヤル #8011）24時間受付

◎作業に関する問合せ先

国土交通省 浜松河川国道事務所 掛川国道維持出張所 TEL 0537-24-5749

道路管理第二課 TEL 053-466-0151

浜松河川国道事務所メールアドレス：cbr-hamadou-c@milit.go.jp

浜松河川国道事務所HP：https://www.cbr.mlit.go.jp/hamamatsu/

浜松河川国道事務所X（IBTwitter）：@mlit_hamamatsu

道路の異状を発見したら・・・道路緊急ダイヤル **#9910**（通話料無料・24時間受付）