



国道1号 潮見バイパス 『夜間通行止め』のお知らせ



「国道1号潮見バイパス」におきまして、橋梁の点検を実施するため、以下のとおり『夜間通行止め』を行います。皆様方にはご迷惑をお掛けしますが、ご理解とご協力をお願いいたします。

規制区間： 国道1号 潮見バイパス 大倉戸IC～白須賀IC（静岡県湖西市）

規制内容： ①本線下り線（大倉戸IC→白須賀IC）夜間通行止め

令和6年10月28日（月）21時～翌朝6時

（予備日：10月30日（水）21時～翌朝6時）

②本線上り線（白須賀IC→大倉戸IC）夜間通行止め

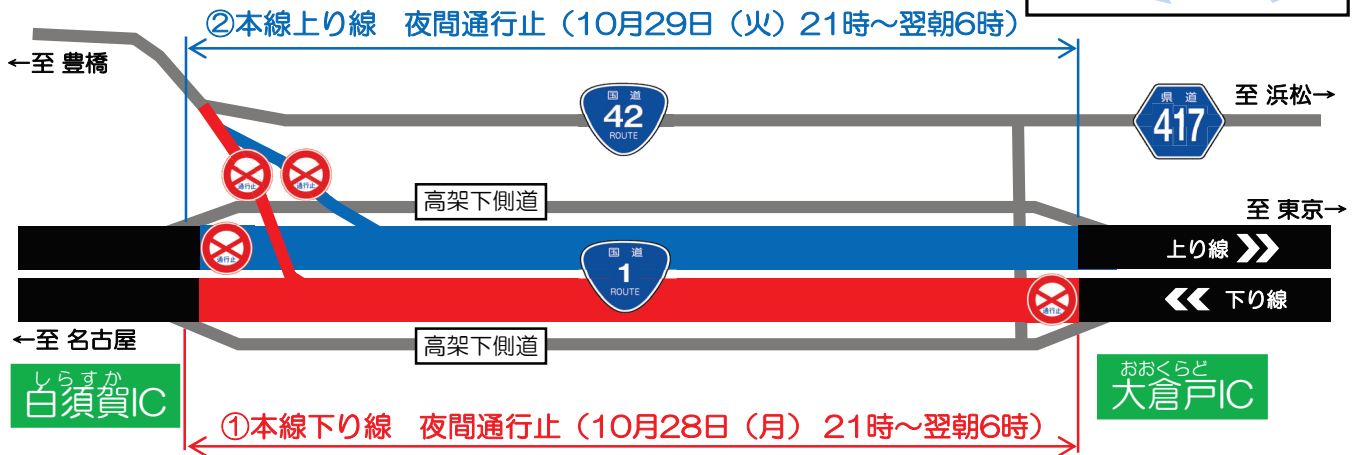
令和6年10月29日（火）21時～翌朝6時

（予備日：10月31日（木）21時～翌朝6時）

※上記時間帯以外は通常どおり通行できます。

規制箇所のご案内

※ IC：インターチェンジ



※迂回路につきましては裏面をご覧ください

工事期間中、荒天等による規制の中止や規制期間の変更がございますので、規制状況は下記へお問い合わせください。また、規制場所の迂回に当たっては、現地「案内看板」をご確認いただき、注意して走行をお願いいたします。

◎規制・渋滞に関する問い合わせ先

日本道路交通情報センター TEL 050-3369-6622（携帯電話短縮ダイヤル #8011）24時間受付

◎工事に関する問い合わせ先

国土交通省 浜松河川国道事務所 浜松国道維持出張所 TEL 0538-32-4060

道路管理第二課 TEL 053-466-0151

浜松河川国道事務所メールアドレス：cbr-hamadou-c@mlit.go.jp

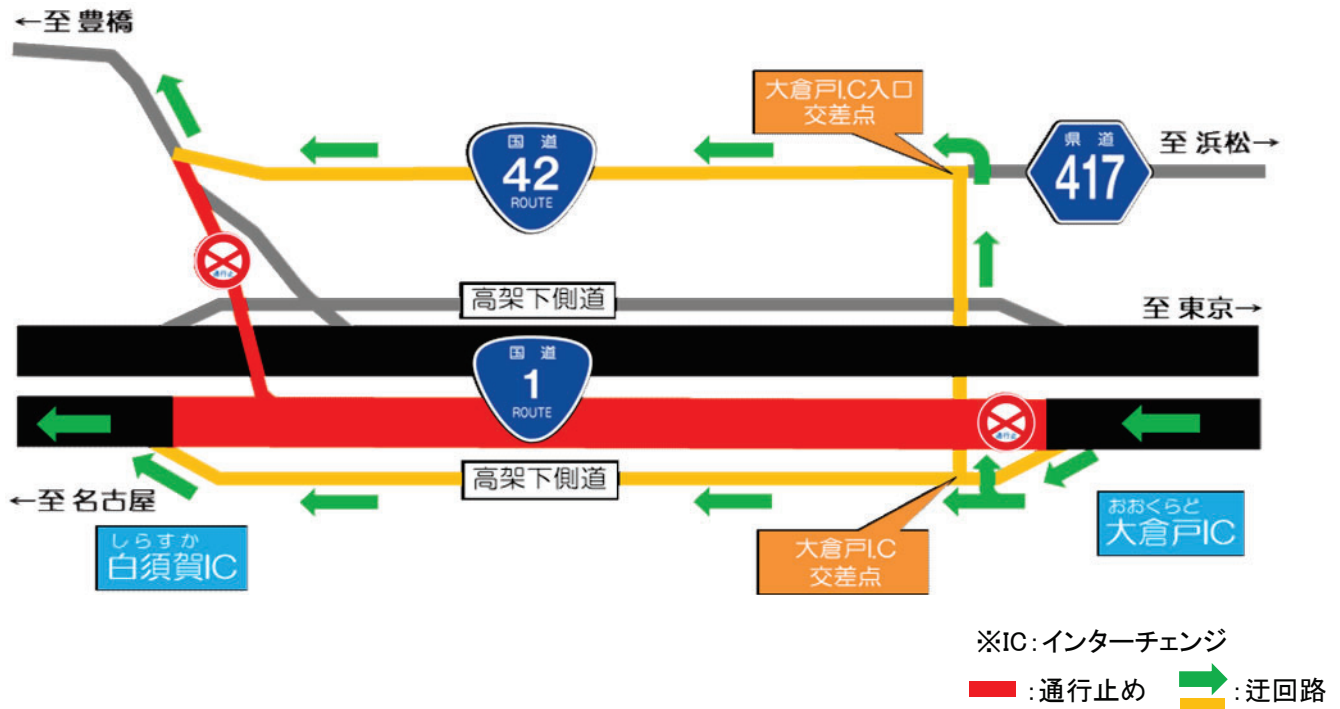
浜松河川国道事務所ホームページ：https://www.cbr.mlit.go.jp/hamamatsu/

浜松河川国道事務所X（旧Twitter）：@mlit_hamamatsu

道路の異状を発見したら…道路緊急ダイヤル **#9910**（通話料無料・24時間受付）

①本線下り線（大倉戸IC→白須賀IC）夜間通行止め時の迂回路

国道1号名古屋方面へ向かう方は、大倉戸ICを降りて高架下側道へ迂回願います。
 国道42号方面へ向かう方は、大倉戸ICを降りて大倉戸IC交差点を右折し、大倉戸IC入口交差点へ迂回願います。



②本線上り線（白須賀IC→大倉戸IC）夜間通行止め時の迂回路

国道1号東京方面へ向かう方は、白須賀ICを降りて高架下側道へ迂回願います。
 国道42号から国道1号東京方面へ向かう方は、大倉戸IC入口交差点へ迂回願います。

