

## だい しょう 第4章

### きけん よ ち 危険予知トレーニング

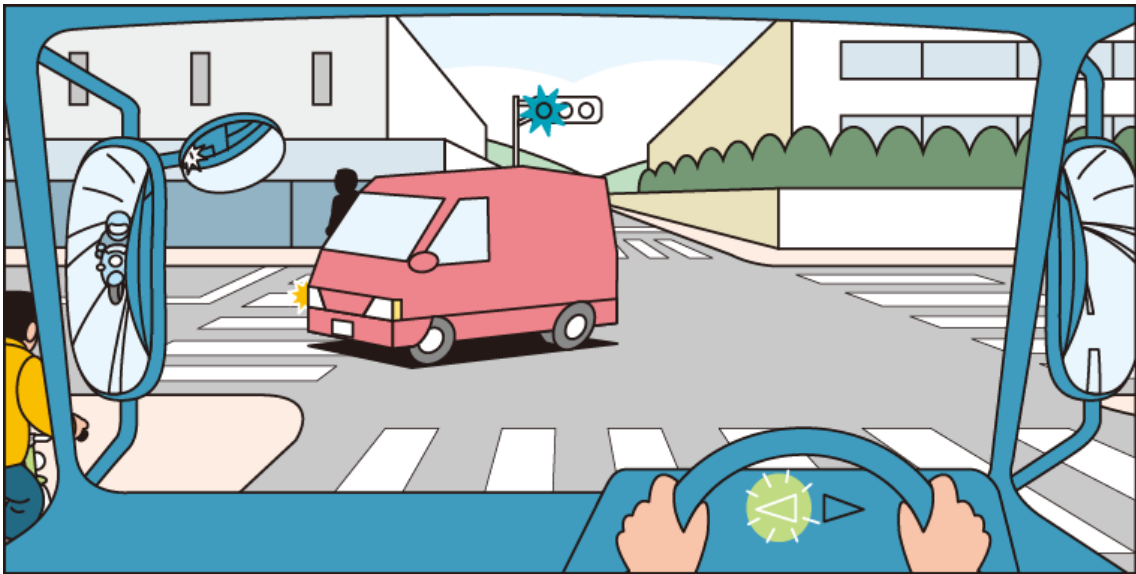
※<sup>きけん よ ち</sup>危険予知トレーニングとは、<sup>うんてんばめん</sup>運転場面のさまざまな<sup>きけん よそく</sup>危険を予測して、

<sup>きけん さ</sup>危険を避けるための<sup>うんてんほうほう</sup>運転方法を<sup>かんが</sup>考える<sup>くんれん</sup>訓練のことで、「KYT」とも

<sup>い</sup>言います。

KYTシート1 <sup>しんごうき</sup> 信号機のある <sup>こうさてん</sup> 交差点の <sup>させつ</sup> 左折

◆あなたは<sup>しんごうき</sup>信号機のある<sup>こうさてん</sup>交差点を<sup>させつ</sup>左折しようとしています。この<sup>ばめん</sup>場面にはどのような<sup>きけん</sup>危険がありますか。また、<sup>きけん</sup>危険を<sup>さ</sup>避けるためにはどのような<sup>うんてん</sup>運転をすればよいでしょうか。

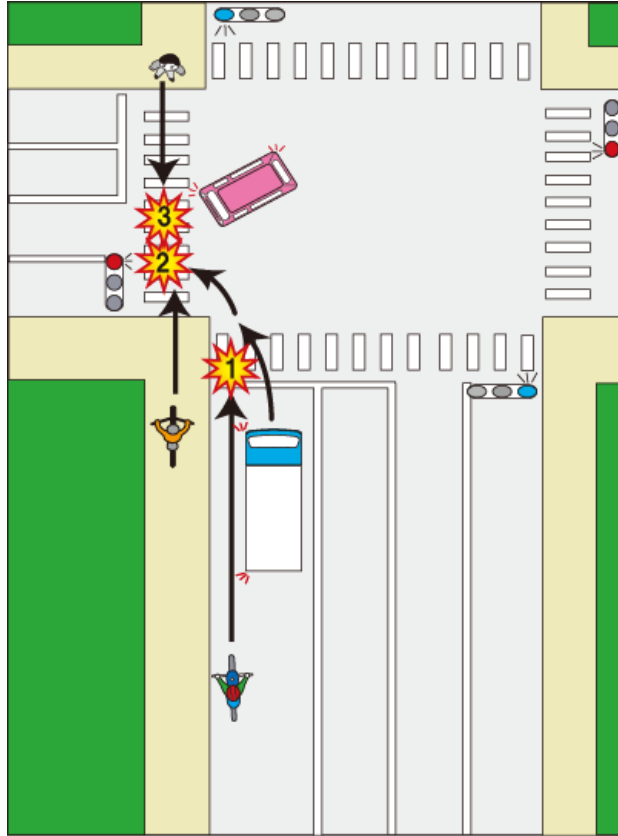


◆どのような<sup>きけん</sup>危険がありますか？

◆どのような<sup>うんてん</sup>運転をすれば<sup>あんぜん</sup>安全ですか？

KYTシート1・解説 かいせつ しんごうき こうさてん させつ  
 信号機のある交差点の左折

◆事故パターン じこ



◆危険要因 きけんよういん

- ① ひだり 左のサイドミラーに こうさてん 交差点に向かって む 進行している しんこう 二輪車が にりんしゃ 映っており、  
させつ 左折するとき にりんしゃ に二輪車を ま 巻き込む。
- ② ひだりがわ 左側に こうさてん 交差点に向かって む 進行している しんこう 自転車がいて、じてんしゃ 横断歩道で おうだんほど 自転車とぶ  
 つかる。
- ③ おうだんほど 横断歩道の手前で てまえ 停止している たいこうせつしゃ 対向右折車の む 向こう側から がわ 歩行者が ほこうしゃ 横断して  
 きてはねる。

◆<sup>あんぜんうんてん ほうほう</sup>安全運転の方法

①<sup>させつ</sup>左折するときは、<sup>まえ かなら ひだりがわ うし</sup>その前に必ず左側と後ろから<sup>にりんしゃ じてんしゃ せっきん</sup>二輪車や自転車が接近して

<sup>かくにん</sup>いないかどうかを確認する。

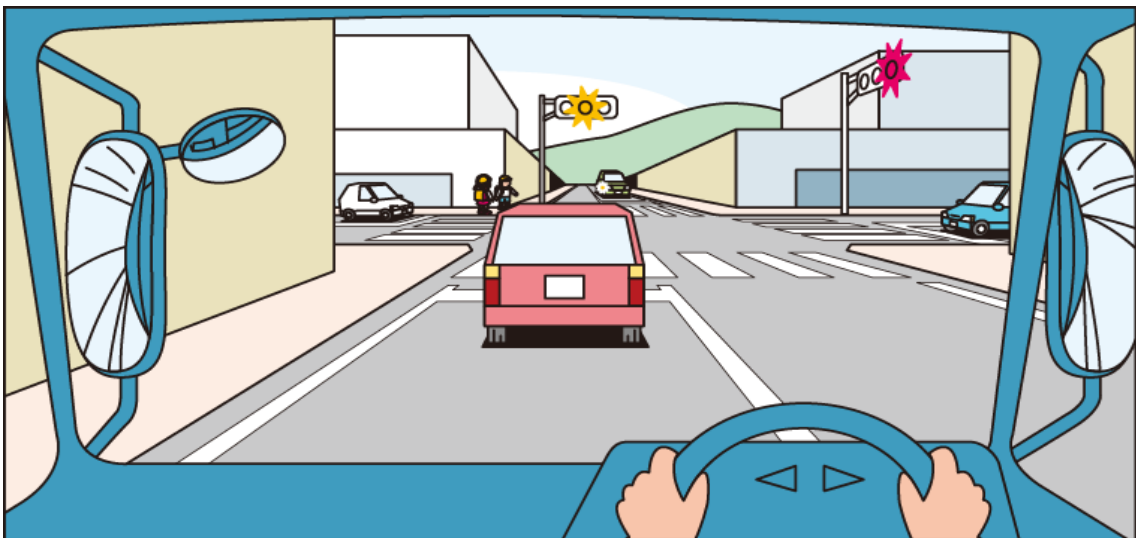
②<sup>おうだんほど う びだりがわ しんこう じてんしゃ み お</sup>横断歩道の左側から進行してくる自転車については見落としやすいので、と

<sup>ちゅうい かくにん</sup>くに注意して確認する。

③<sup>おうだんほど う てまえ ていし おうだんほど う さゆう じょうきょう かくにん</sup>横断歩道の手前で停止して、横断歩道の左右の状況を<sup>かくにん</sup>確認する。

## KYTシート2 黄信号の交差点への接近

◆あなたは信号が黄色に変わった交差点に接近しています。交差点の向こうの歩道には子どもたちがいて、対向車線を走行してくる車は右折の合図を出しています。この場面にはどのような危険がありますか。また、危険を避けるためにはどのような運転をすればよいでしょうか。

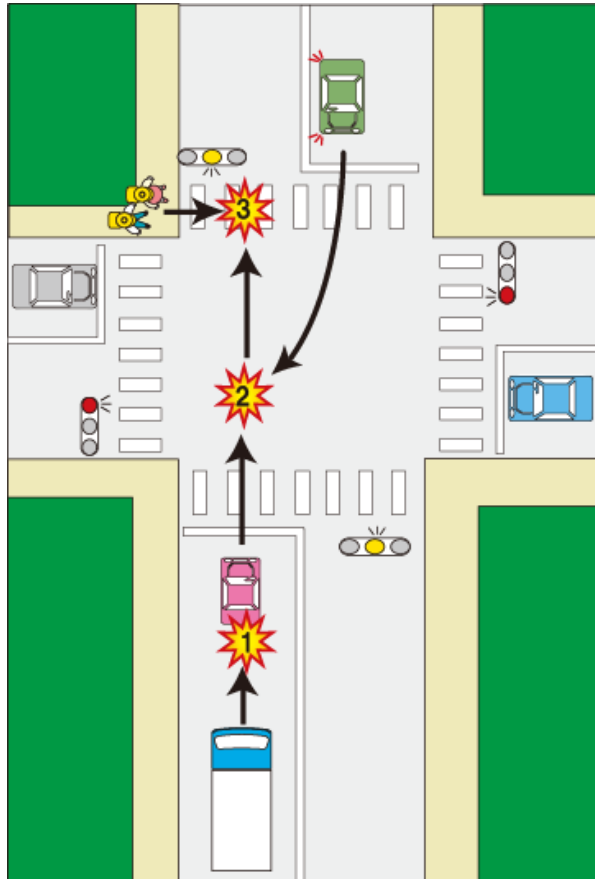


◆どのような危険がありますか？

◆どのような運転をすれば安全ですか？

## KYTシート2・解説 かいせつ きしんごう こうさてん せっきん 黄信号の交差点への接近

### ◆ じこ 事故パターン



### ◆ きけんよういん 危険要因

- ① しんごう きいろ か こうさてん つうか まえ くるま ていし ばあい 信号が黄色に変わった交差点を通過しようとする、前の車が停止した場合  
ついとつ に追突する。
- ② まえ くるま こうさてん つうか つづ じぶん くるま こうさてん しんにゆう 前の車が交差点を通過したので、それに続いて自分の車も交差点に進入す  
たいこうせつしゃ しょうとつ ると対向右折車と衝突する。
- ③ まえ くるま こうさてん つうか つづ じぶん くるま こうさてん しんにゆう 前の車が交差点を通過したので、それに続いて自分の車も交差点に進入す  
しんごう か おうだん はじ こ ると、信号が変わって横断を始めた子どもをはねる。

◆<sup>あんぜんうんてん ほうほう</sup>安全運転の方法

①<sup>しんごう きいろ か まえ くるま こうさてん つうか はんたん</sup>信号が黄色に変わったとき、前の車は交差点を通過するだろうと判断して

<sup>じぶん くるま こうさてん つうか かんが きけん きしんごう いみ</sup>自分の車も交差点を通過しようと考えるのは危険である。黄信号の意味は、

<sup>ていし いち ちか あんぜん ていし ばあい のぞ こうさてん てまえ</sup>停止位置に近づいていて安全に停止できない場合を除いて、交差点の手前で

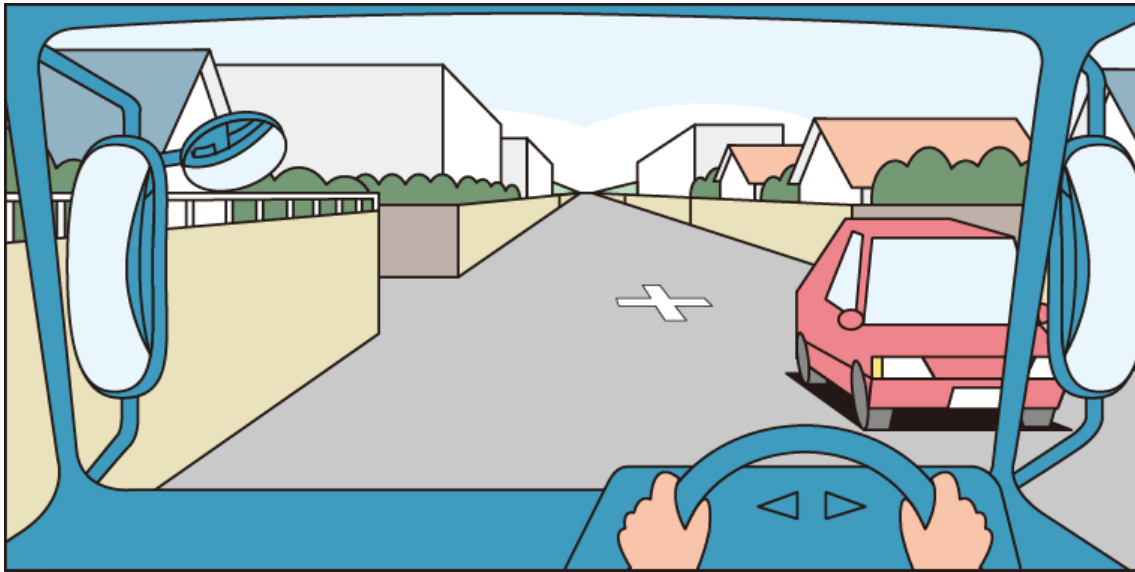
<sup>ていし しんごう きいろ か はや げんそく</sup>停止するということである。信号が黄色に変わったときは、早めに減速して

<sup>こうさてん てまえ ていし</sup>交差点の手前で停止する。

②<sup>まえ くるま こうさてん しんにゆう つづ こうさてん しんにゆう</sup>前の車が交差点に進入しても、それに続いて交差点に進入することはしない。

KYTシート3 <sup>みとお</sup> <sup>わる</sup> <sup>こうさてん</sup> <sup>せっきん</sup>  
見通しの悪い交差点への接近

◆あなたは住宅街の見通しの悪い交差点に接近しています。この場面にはどのような危険がありますか。また、危険を避けるためにはどのような運転をすればよいでしょうか。



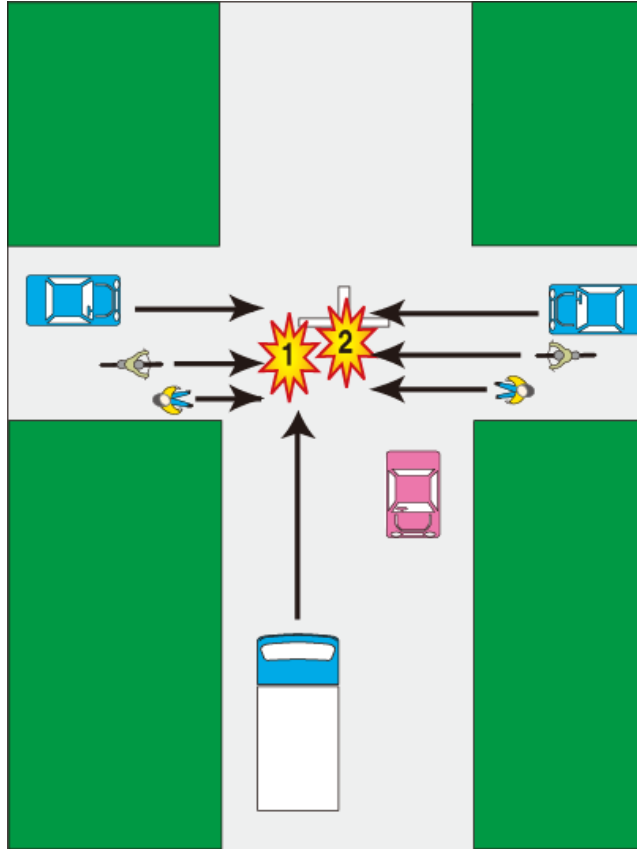
◆どのような危険がありますか？

◆どのような運転をすれば安全ですか？



KYTシート3・解説 かいせつ みとお わる こうさてん せっきん  
見通しの悪い交差点への接近

◆事故パターン じこ



◆危険要因 きけんよういん

① こうさてん つうか 交差点を通過しようとする時、こうさ どうろ ひだりがわ つうこう 交差する道路の左側から通行してくる ほこうしゃ 歩行者

や じてんしゃ くるま たてもの しかく はい み 自転車、車（建物の死角に入っ見えな）とぶつかる。

② こうさてん つうか 交差点を通過しようとする時、こうさ どうろ みぎがわ しんこう 交差する道路の右側から進行してくる ほこうしゃ 歩行者

や じてんしゃ くるま たいこうしゃ たてもの しかく はい み しょうとつ 自転車、車（対向車や建物の死角に入っ見えな）と衝突する。

◆<sup>あんぜんうんてん ほうほう</sup>安全運転の方法

①<sup>いちじていし ひょうしき ひょうじ ばあい みとお わる こうさてん じょこう</sup>一時停止の標識や標示がない場合でも、見通しの悪い交差点では徐行するこ

<sup>ぎむ</sup>とが義務づけられているので、<sup>かなら じょこう こうさ どうろ さゆう ほんこうしゃ</sup>必ず徐行して交差する道路の左右から歩行者

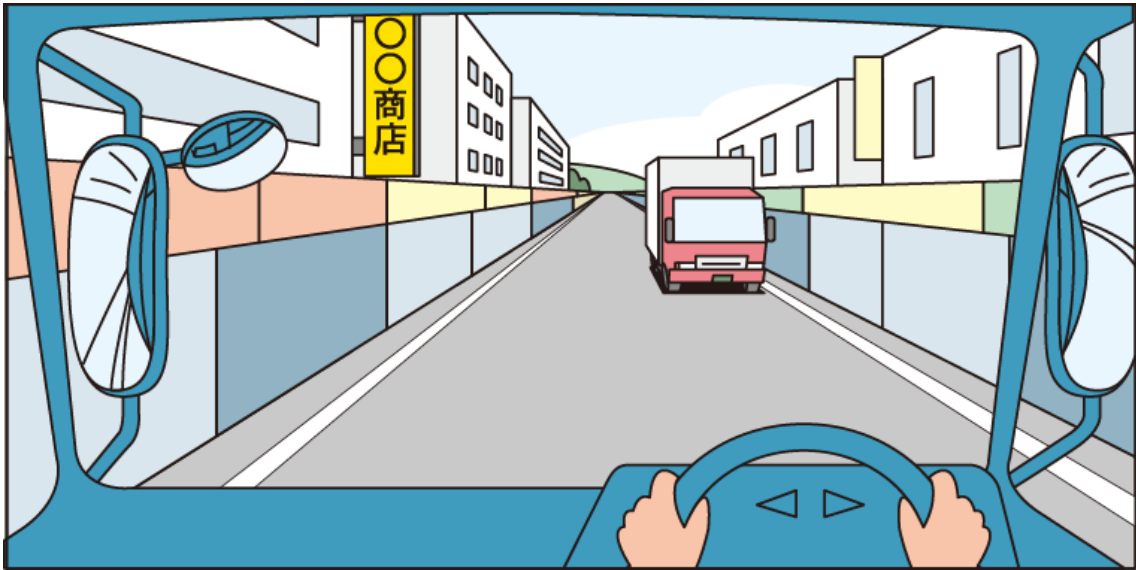
<sup>じてんしゃ くるま せつきん</sup>や自転車、車が接近していないかどうかを<sup>かくにん</sup>確認する。

②<sup>たいこうしゃ こうさ どうろ みぎがわ つうこう ほんこうしゃ じてんしゃ</sup>対向車があるときは、交差する道路の右側から通行してくる歩行者や自転車、

<sup>くるま はっけん おく</sup>車の発見が遅れやすいので<sup>ちゅうい</sup>注意する。

## KYTシート4 センターラインのない道路の走行

- ◆あなたはセンターラインのない道路の狭い道路を走行しています。前方から対向車も接近しています。この場面にはどのような危険がありますか。また、危険を避けるためにはどのような運転をすればよいでしょうか。

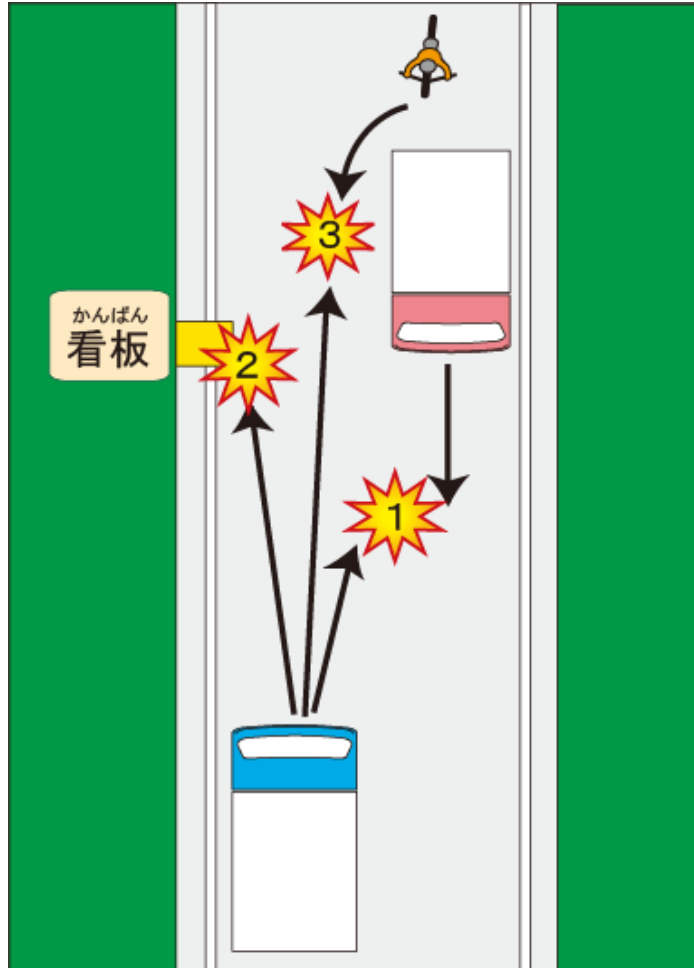


- ◆どのような危険がありますか？

- ◆どのような運転をすれば安全ですか？

KYTシート4・<sup>かいせつ</sup>解説 センターラインのない<sup>どうろ</sup>道路の<sup>そうこう</sup>走行

◆<sup>じこ</sup>事故パターン



◆<sup>きけんよういん</sup>危険要因

①<sup>たいこうしゃ</sup>対向車と<sup>ちが</sup>すれ違うときにぶつかる。

②<sup>たいこうしゃ</sup>対向車を避けるために<sup>さ</sup>左側に<sup>ひだりがわ</sup>寄り過ぎると<sup>よ</sup>看板に<sup>す</sup>ぶつかる。

③<sup>たいこうしゃ</sup>対向車が<sup>ていし</sup>停止した場合、<sup>ばあい</sup>対向車の<sup>かく</sup>隠れて<sup>み</sup>見えなかった<sup>じてんしゃ</sup>自転車が、<sup>ていし</sup>停止した

<sup>たいこうしゃ</sup>対向車の<sup>こうほう</sup>後方から<sup>どうろ</sup>道路の<sup>ちゅうおう</sup>中央に出<sup>で</sup>てきてぶつかる。

◆あんぜんうんてん ほうほう安全運転の方法

①せま どうろ そうこう そくど お たいこうしゃ せっきん じぶん狭い道路を走行するときは速度を落とし、対向車が接近しているときは、自分

くるま さき い ていし たいこうしゃ さき いの車が先に行こうとはしないで、停止して対向車を先に行かせる。

②たいこうしゃ みち ゆず ひだりがわ よ かんばん じゅうぶん対向車に道を譲るために左側に寄るときは、看板やひさしなどにも十分に

ちゅうい注意する。

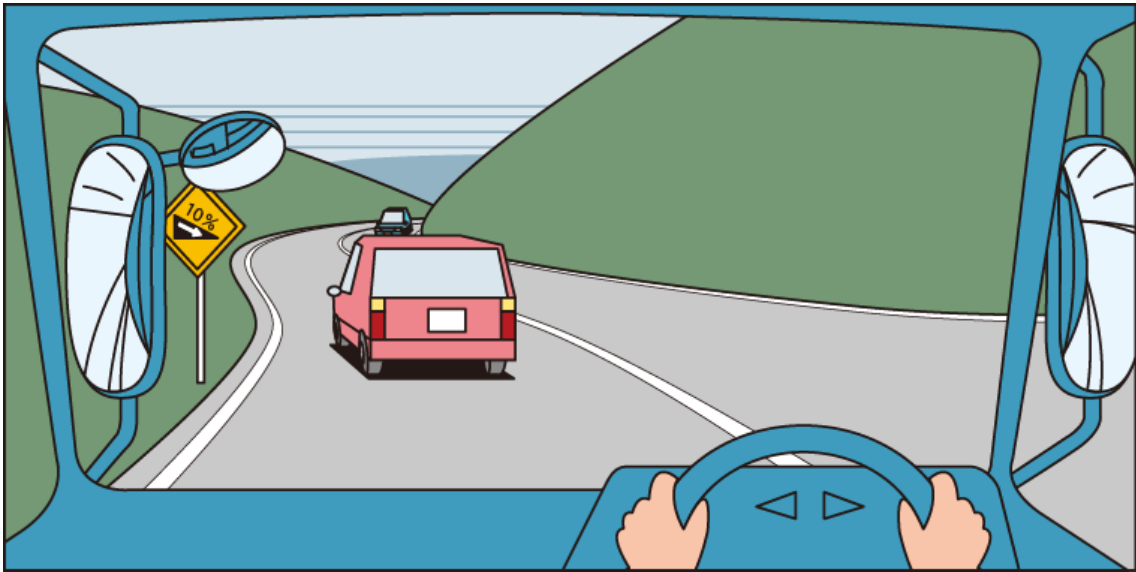
③たいこうしゃ こうほう しかく じてんしゃ で よそく対向車の後方が死角となるので、そこから自転車などが出てくると予測する。

※かんばん ひじょう かね ちゅうい看板やひさしなどのなかには、非常にお金がかかるものもあるので注意する。

※じぶん の たか はば かくにん自分の乗るトラックの「高さ」と「幅」を確認すること。

## KYTシート5 <sup>くだ ざか</sup> 下り坂のカーブの走行 <sup>そうこう</sup>

- ◆あなたは長い下り坂のカーブを走行しています。道路には急な下りを示す  
<sup>ひょうしき</sup> 標識が設置してあります。この場面にはどのような危険がありますか。また、  
<sup>きけん</sup> 危険を避けるためにはどのような運転をすればよいでしょうか。

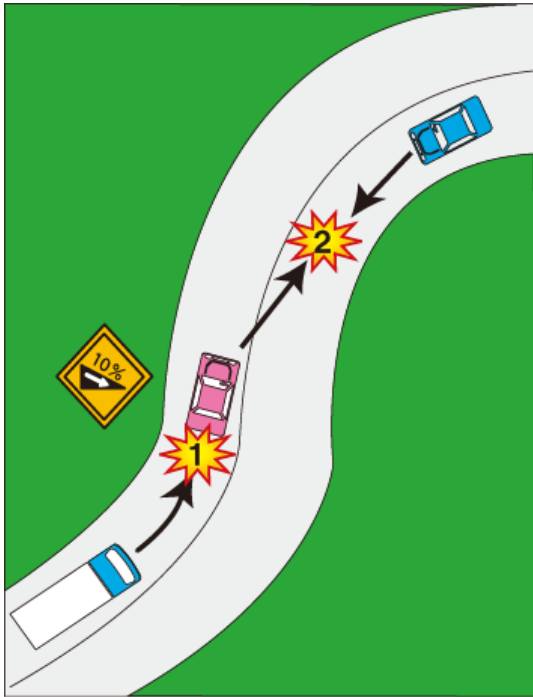


- ◆どのような危険がありますか？

- ◆どのような運転をすれば安全ですか？

KYTシート5・かいせつ解説 くだ下り坂のカーブの走行 そうこう

◆じこ事故パターン



◆きけんよういん危険要因

① まえ前の車がげんそく減速するとついつ追突する。

② まえ前の車が対向車線にはみ出して対向車とぶつかったり、自分の車じぶんがセンターラインをはみ出して対向車としょうとつ衝突する。

③ S字カーブになっており、ハンドル操作やブレーキ操作が悪いと横転して対向車たいこうしゃがぶつかる。

◆<sup>あんぜんうんてん ほうほう</sup>安全運転の方法

①<sup>きゆう くだ ざか そくど で</sup>急な下り坂は速度が出やすいので、エンジンブレーキや<sup>はいき</sup>排気ブレーキなどを

<sup>つか そくど</sup>使って速度をコントロールするとともに、<sup>まえ くるま しかんきより じゆうぶん</sup>前の車との車間距離も十分にと  
っておく。

※<sup>くだ ざか</sup>下り坂で<sup>おお つか</sup>フットブレーキを多く使うと、ブレーキの<sup>わる</sup>ききが悪くなる「フェード

<sup>げんしょう お</sup>現象」が起こり、<sup>きけん じょうたい</sup>危険な状態になるので<sup>ちゅうい</sup>注意する。

②<sup>じ</sup>S字カーブは、とくに<sup>おうてん</sup>横転しやすいので、ハンドルやブレーキ操作は<sup>そうさ しんちょう</sup>慎重に

<sup>おこな</sup>行う。



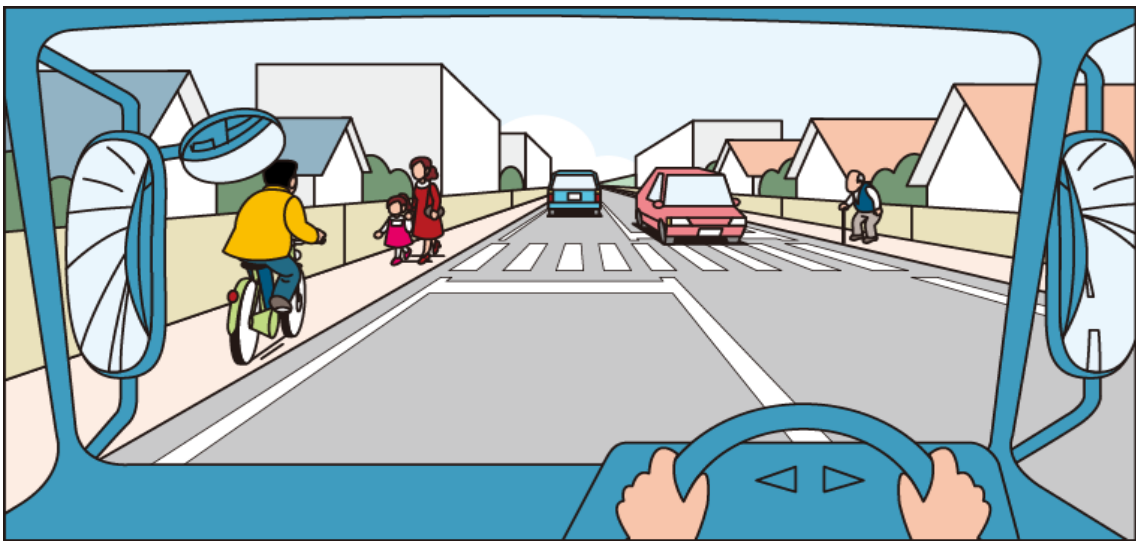
KYTシート6 <sup>ぜんぽう おうだんほどう どうろ そうこう</sup> 前方に横断歩道のある道路の走行

◆あなたは、<sup>かたがわ しゃせん どうろ そうこう</sup>片側1車線の道路を走行しています。<sup>ぜんぽう おうだんほどう</sup>前方には横断歩道があり、

<sup>みぎがわ こうれいしゃ た ひだりがわ ほどう じてんしゃ ほこうしゃ つうこう</sup>右側に高齢者が立っています。左側の歩道には自転車や歩行者が通行してい

ます。<sup>うんてんばめん きけん</sup>この運転場面にはどのような危険がありますか。また、<sup>きけん さ</sup>危険を避けるに

はどのような<sup>うんてん</sup>運転をすればよいでしょうか。

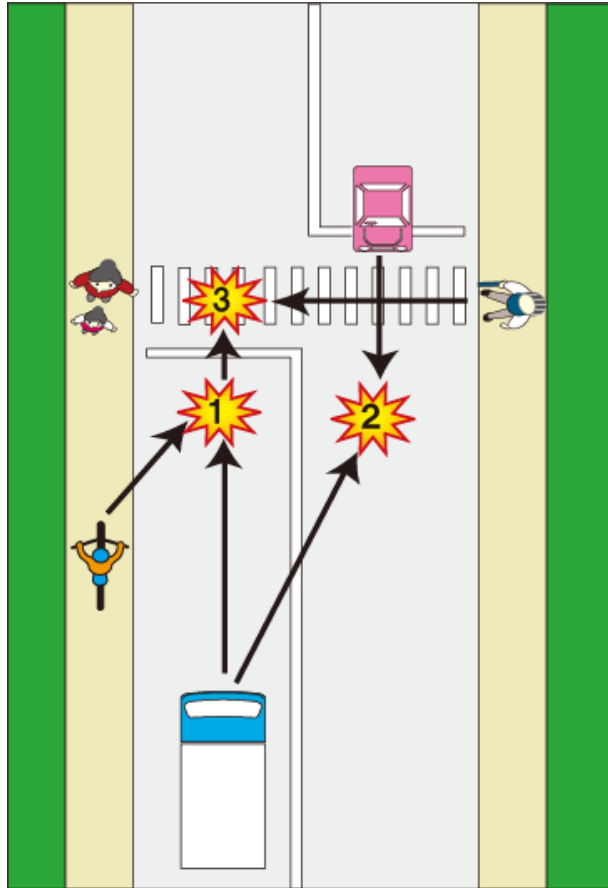


◆<sup>きけん</sup>どのような危険がありますか？

◆<sup>うんてん あんぜん</sup>どのような運転をすれば安全ですか？

KYTシート6・解説 かいせつ ぜんぽう おうだんほどう どうろ そうこう  
前方に横断歩道のある道路の走行

◆事故パターン じこ



◆危険要因 きけんよういん

- ① ひだりがわ ほどう つうこう じてんしゃ たいめん ほこうしゃ さ  
左側の歩道を通行している自転車が、対面してくる歩行者を避けるために  
しゃどう で  
車道に出てくるとぶつかる。
- ② しゃどう で じてんしゃ さ みぎがわ よ す  
車道に出てきた自転車を避けるために、右側に寄り過ぎてセンターラインを  
だ たいこうしゃ  
はみ出してしまうと対向車とぶつかる。
- ③ みぎがわ ほどう た こうれいしゃ たいこうしゃ つうか あと おうだんほどう わた  
右側の歩道に立っている高齢者が、対向車が通過した後に横断歩道を渡って  
きてはねる。

◆<sup>あんぜんうんてん</sup> <sup>ほうほう</sup>安全運転の方法

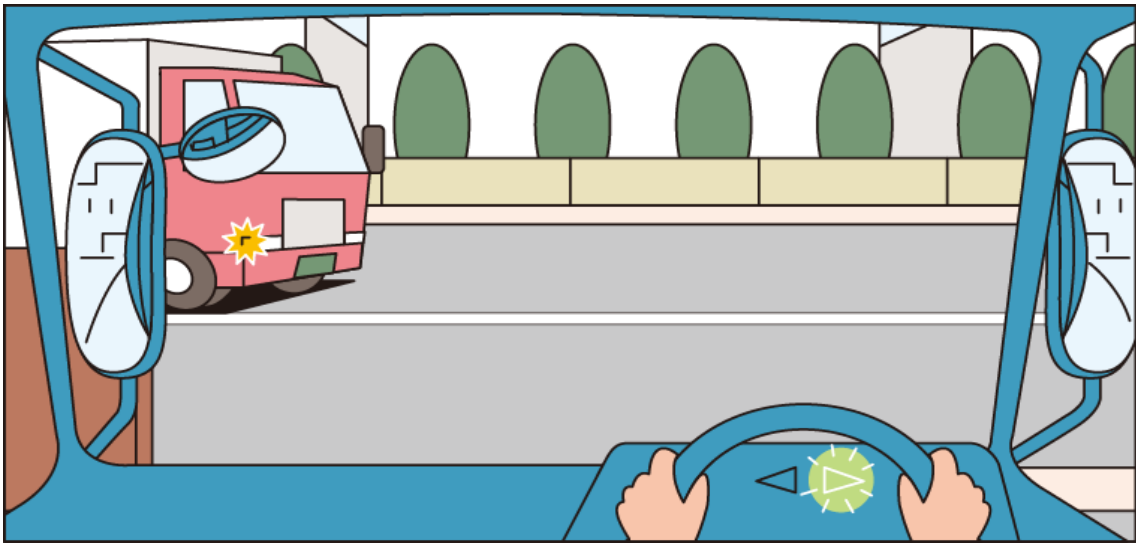
①<sup>じてんしゃ</sup> <sup>ほどう</sup> <sup>つうこう</sup> <sup>ばあい</sup> <sup>たいめん</sup> <sup>ほこうしゃ</sup> <sup>つうこう</sup>自転車<sup>が</sup>歩道<sup>を</sup>通行<sup>している</sup>場合<sup>でも</sup>、対面<sup>してくる</sup>歩行者<sup>など</sup>により通行<sup>でき</sup>なくな<sup>った</sup>場合は、車道<sup>に出</sup>てくることを予測<sup>して</sup>速度<sup>を</sup>落とす。

②<sup>おうだんほどう</sup> <sup>ちか</sup> <sup>ほこうしゃ</sup> <sup>おうだん</sup> <sup>おうだん</sup>横断歩道<sup>に</sup>近づいた<sup>とき</sup>、歩行者<sup>が</sup>横断<sup>している</sup>か横断しよう<sup>としている</sup>か  
<sup>ばあい</sup> <sup>かなら</sup> <sup>おうだんほどう</sup> <sup>てまえ</sup> <sup>ていし</sup> <sup>ほこうしゃ</sup> <sup>さき</sup> <sup>おうだん</sup>場合は、必ず横断歩道<sup>の手前</sup>で停止<sup>して</sup>歩行者<sup>を</sup>先に横断<sup>させる</sup>。

※<sup>こうれいしゃ</sup> <sup>くるま</sup> <sup>せつきん</sup> <sup>おうだん</sup> <sup>こうれいしゃ</sup> <sup>くるま</sup> <sup>き</sup>とくに高齢者<sup>は</sup>車<sup>が</sup>接近<sup>している</sup>でも横断<sup>してくる</sup>ので、「高齢者<sup>は</sup>車<sup>に</sup>気づ<sup>いて</sup>いるはずだから横断<sup>して</sup>こないだろう」とは考<sup>え</sup>ないこと。

KYTシート7 駐 車 場 から 右 折 し て 車 道 へ 進 入

◆あなたはお客様の駐 車 場 から歩道を横切り、右折して車道へ出ようとして  
います。対向車線には駐 車 場 に入ろうとしている車 があります。この場面  
に  
はどのような危険がありますか。また、危険を避けるためにはどのような運 転  
をすればよいでしょうか。

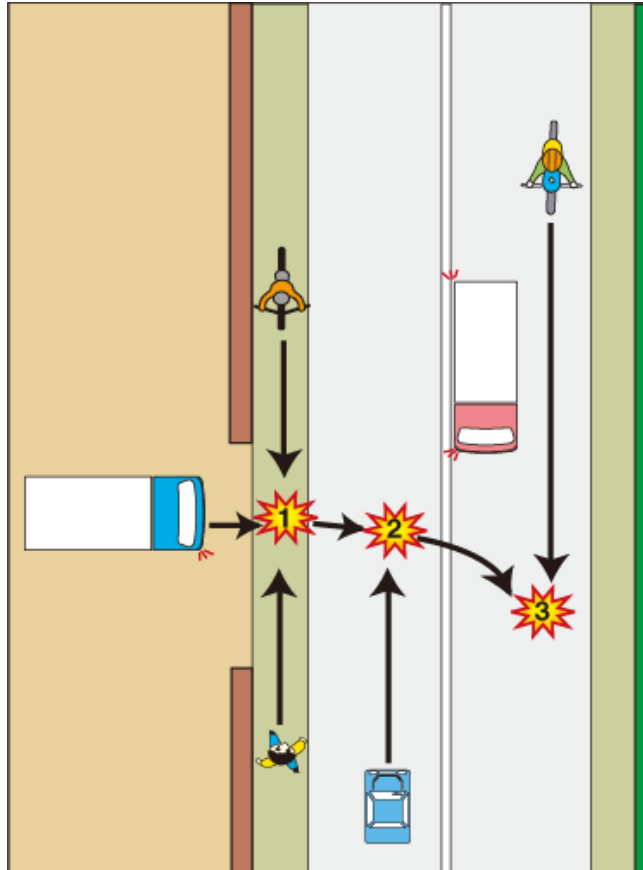


◆どのような危険がありますか？

◆どのような運 転 をすれば安全ですか？

KYTシート7・解説 かいせつ 駐 ちゆうしゃじょう 車 場 から右折して車道へ進入 うせつ しゃどう しんにゆう

◆ じこ 事故パターン



◆ きけんよういん 危険要因

- ① ほどう よこぎ 歩道を横切るとき、さゆう つうこう 左右から通行してくる ほこうしゃ じてんしゃ へい しかく はい 歩行者や自転車（塀の死角に入っ  
み 見え ない ない）とぶつかる。
- ② しゃどう で うせつ 車道に出て右折していくとき、しゃどう みぎがわ そうこう 車道の右側から走行してくる くるま へい しかく 車（塀の死角に  
はい 入っ み 見え ない ない）とぶつかる。
- ③ しゃどう で うせつ 車道に出て右折していくとき、うせつ ま 右折待ちをしている くるま わき そうこう 車の脇から走行してくる  
にりんしゃ うせつ しゃ しかく はい み 二輪車など（右折車の死角に入っ しょうとつ 見え ない ない）と衝突する。

◆<sup>あんぜんうんてん ほうほう</sup>安全運転の方法

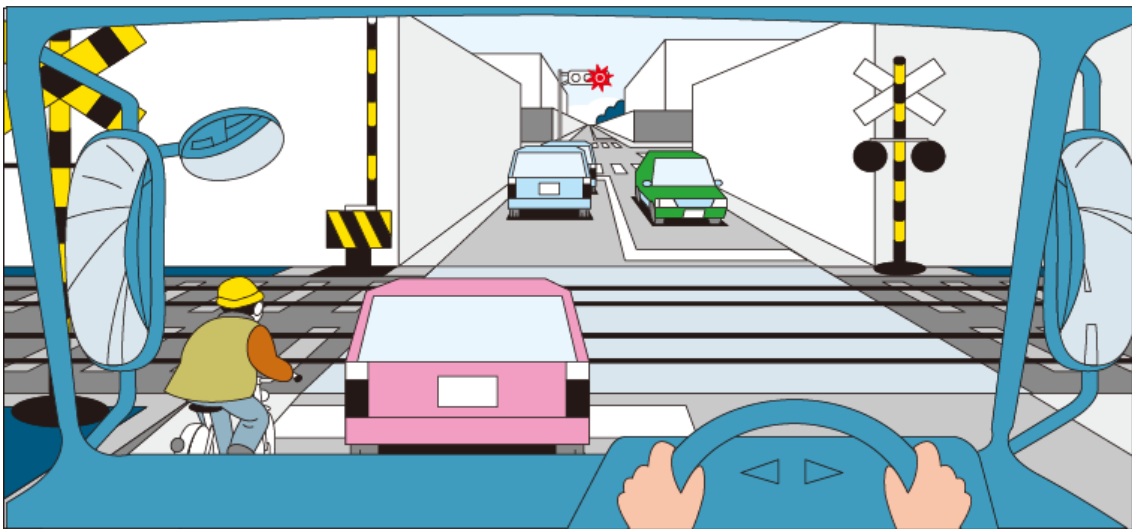
①<sup>ほどう よこぎ いちじていし ぎむ</sup>歩道を横切るときは一時停止が義務づけられているが、とくに<sup>へい しかく</sup>塀などが死角  
となつて<sup>ほどう しゃどう じょうきょう み ばあい かくじつ いちじていし ほどう</sup>歩道や車道の状況が見えない場合は、確実に一時停止して歩道お  
<sup>しゃどう じょうきょう かくにん</sup>よび車道の状況を確認する。

②<sup>うせつ ま ていし くるま わき しかく にりんしゃ</sup>右折待ちで停止している車があるときは、その脇が死角となり二輪車などが  
<sup>み ばあい うせつ ていし しゃりょう わき かくにん</sup>見えない場合があるので、右折していくときには停止車両の脇をよく確認す  
る。

※<sup>ないりんさ おお いりぐち でぐち せま ばあい ちゅうしゃじょう</sup>トラックは内輪差が大きいいため、入口や出口が狭い場合は駐車場から  
<sup>うさせつ で へい もんちゆう ちゆうい</sup>右左折して出ていくときに塀や門柱にぶつかることがあるので注意する。

KYTシート8 <sup>ふみきり</sup> <sup>つうこう</sup> 踏切の通行

◆あなたは<sup>ふみきり</sup>踏切に<sup>せつきん</sup>接近しています。<sup>ひだりぜんぽう</sup>左<sup>じてんしゃ</sup>前方には<sup>つうこう</sup>自転車<sup>ふみきり</sup>が通行しており、踏切の<sup>ぜんぽう</sup>前方には<sup>しんごうき</sup>信号機のある<sup>こうさてん</sup>交差点があり、<sup>しんごう</sup>信号は<sup>あか</sup>赤です。この場面にはどのような<sup>ばめん</sup>危険がありますか。また、<sup>きけん</sup>危険を<sup>さ</sup>避けるためにはどのような<sup>うんてん</sup>運転をすればよいでしょうか。

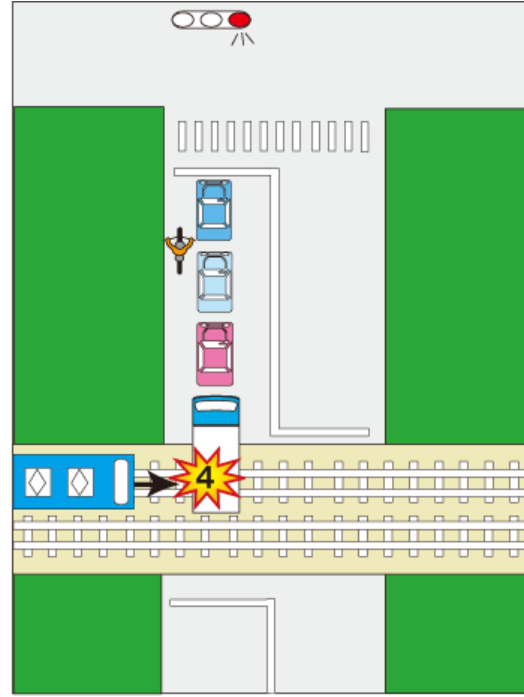
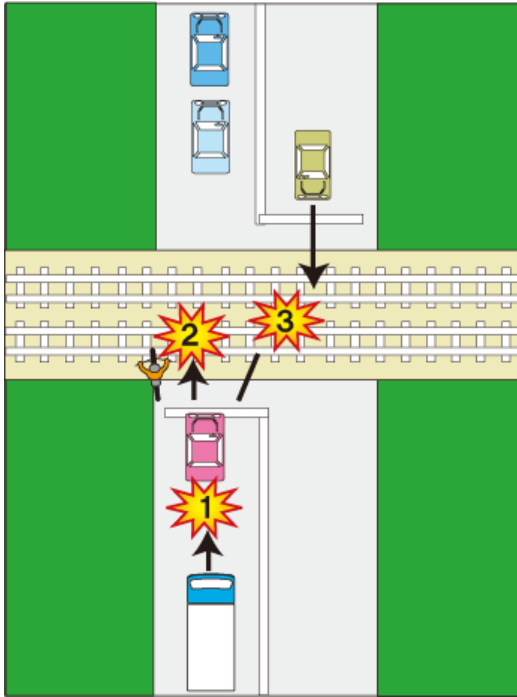


◆どのような<sup>きけん</sup>危険がありますか？

◆どのような<sup>うんてん</sup>運転をすれば<sup>あんぜん</sup>安全ですか？

KYTシート8・かいせつ解説 ふみきり踏切の通行

◆じこ事故パターン



◆きけんよういん危険要因

① ふみきり踏切の手前で停止した前の車に追突する。

② ひだりぜんぼう左前方の自転車にぶつかる。

③ じてんしゃ自転車を避けようとして右側に寄り過ぎて、みぎがわ対向車とぶつかる。

④ ふみきり踏切の向こうで車がつまって、踏切に進入すると車体の後部が踏切内に残

って、れっしゃ列車とぶつかる。



◆<sup>あんぜんうんてん ほうほう</sup>安全運転の方法

①<sup>ふみきり せつきん</sup>踏切に<sup>そくど お</sup>接近するときは<sup>しゃかんきより</sup>速度を落とし車間距離をとる。

②<sup>いちじていしせん かなら</sup>一時停止線で<sup>いちじていし あんぜんかくにん</sup>必ず一時停止して安全確認をする。

③<sup>ふみきり さき じぶん くるま はい じゅうぶん</sup>踏切の先に自分の車が入れる十分なスペースがあるかどうかを確認し、

<sup>じゅうぶん</sup>十分なスペースがない場合や、<sup>ぼあい</sup>あるかどうかわからないとはには、<sup>ふみきり</sup>踏切に

<sup>しんにゆう</sup>進入しない。

③<sup>ふみきり さき じぶん くるま はい じゅうぶん</sup>踏切の先に自分の車の入れる十分なスペースがあることが確認できて踏切

<sup>しんにゆう</sup>に進入するときは、<sup>ふみきり つうこう ほんこうしゃ じてんしゃ たいこうしゃ ちゅうい ちゅうおう</sup>踏切を通行する歩行者や自転車、対向車に注意し、中央

<sup>よ つうこう へんそくそうち そうさ</sup>寄りを通りし、変速装置は操作しない。

※<sup>じぶん の</sup>自分の乗るトラックの「<sup>なが</sup>長さ」を確認すること。<sup>かくにん</sup>

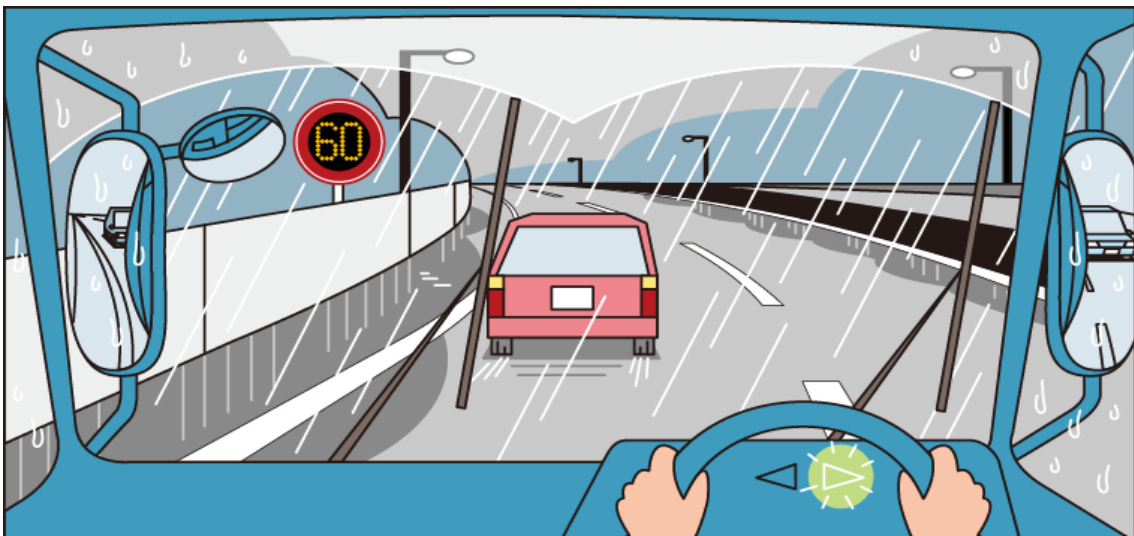
KYTシート9 <sup>あめ こうそくどうろ そうこう</sup> 雨の高速道路の走行

◆あなたは速度が<sup>そくど</sup> 時<sup>じ</sup>速<sup>そく</sup>60 キロに<sup>きせい</sup> 規制されたの<sup>あめ こうそくどうろ そうこう</sup> 雨の高速道路を走行しています。

<sup>まえ</sup> 前の<sup>くるま</sup> 車<sup>そくど</sup> の速度<sup>おそ</sup> を遅<sup>かん</sup> 感じたあなたは<sup>おいこししゃせん</sup> 追越車線<sup>しんろ</sup> に進路<sup>か</sup> を変えようとしています。

す。この場面には<sup>ばめん</sup> どのような<sup>きけん</sup> 危険<sup>きけん</sup> がありますか。また、危険<sup>きけん</sup> を避<sup>さ</sup> けるためには

<sup>うんてん</sup> どのような<sup>うんてん</sup> 運転<sup>うんてん</sup> をすればよいでしょうか。

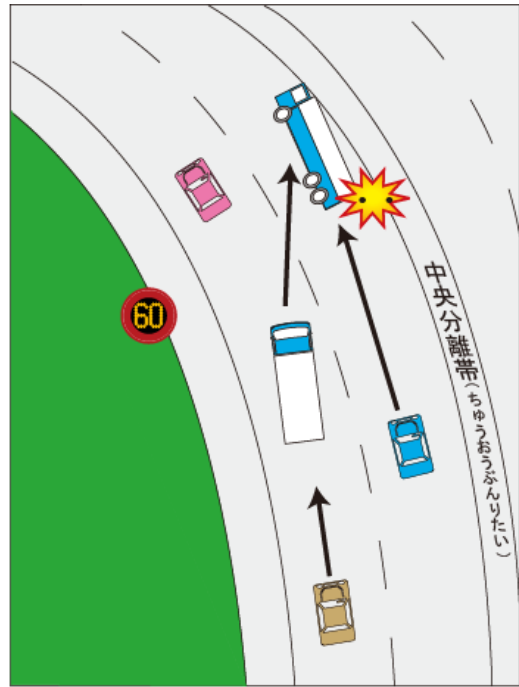


◆<sup>きけん</sup> どのような<sup>きけん</sup> 危険<sup>きけん</sup> がありますか？

◆<sup>うんてん</sup> どのような<sup>あんぜん</sup> 運転<sup>うんてん</sup> をすれば安全<sup>あんぜん</sup> ですか？

KYTシート9・<sup>かいせつ</sup>解説 <sup>あめ</sup>雨の<sup>こうそくどうろ</sup>高速道路の<sup>そうこう</sup>走行

◆<sup>じこ</sup>事故パターン



◆<sup>きけんよういん</sup>危険要因

①<sup>みぎ</sup>右の<sup>おいこしやせん</sup>サイドミラーに<sup>そうこう</sup>追越車線を<sup>こうぞくしゃ</sup>走行する<sup>うつ</sup>後続車が<sup>しんろ</sup>映っており、<sup>か</sup>進路を変える  
と<sup>こうぞくしゃ</sup>後続車とぶつかる。

②<sup>しんろ</sup>進路を変えようとしたが、<sup>みぎがわしやせん</sup>右側車線の<sup>こうぞくしゃ</sup>後続車の<sup>せつきん</sup>接近に<sup>き</sup>気づいて<sup>ちゅうし</sup>中止し、<sup>きゆう</sup>急ブレーキを<sup>ふ</sup>踏むと<sup>じぶん</sup>自分の<sup>しやせん</sup>車線の<sup>こうぞくしゃ</sup>後続車に<sup>ついつ</sup>追突される。

③<sup>あめ</sup>雨で<sup>ろめん</sup>路面が<sup>ぬ</sup>濡れているため、<sup>しんろ</sup>進路を変えようと<sup>き</sup>ハンドルを切ったときに<sup>スリ</sup>ップし、<sup>ちゅうおうぶんりたい</sup>中央分離帯に<sup>おうてん</sup>ぶつかり<sup>こうぞくしゃ</sup>横転して、<sup>そこへ</sup>そこへ<sup>後続車</sup>後続車がぶつかる。

◆あんぜんうんてん ほうほう安全運転の方法

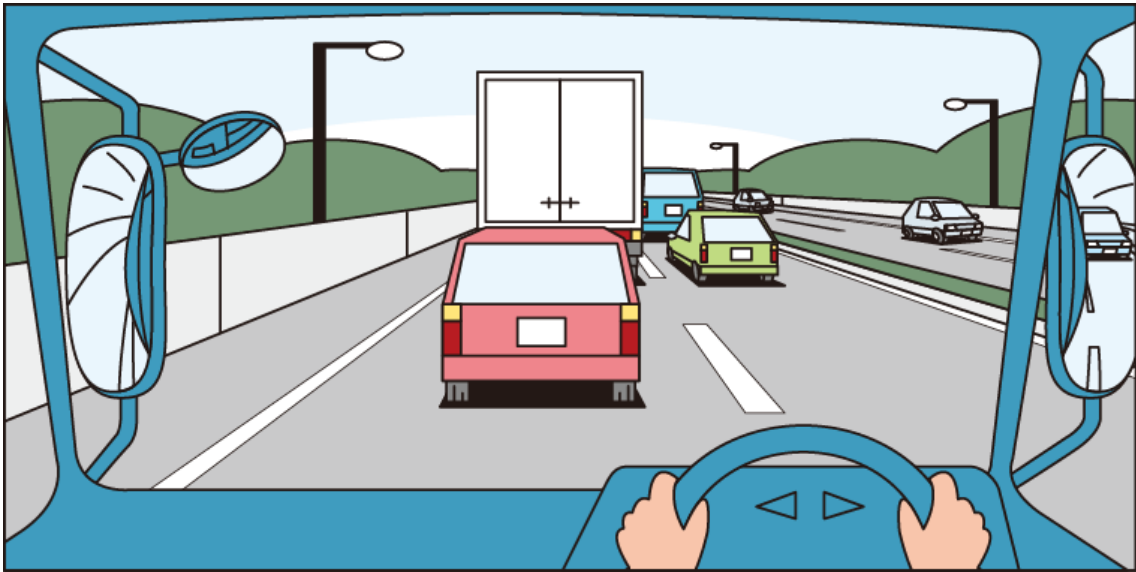
①そくど きせい だ速度の規制が出されたときは、きせいそくど かなら まも そうこう規制速度を必ず守って走行する。

②うてんじ雨天時はミラーのこうぞくしゃ み後続車が見えにくいことや、ろめん ぬ路面が濡れていてスリップし

やすいので、しんろ か進路を変えない。

KYTシート10 <sup>じゅうたい</sup> 渋滞している <sup>こうそくどうろ</sup> 高速道路の <sup>そうこう</sup> 走行

◆あなたは <sup>こうそくどうろ</sup> 高速道路を <sup>そうこう</sup> 走行しています。前方は <sup>ぜんぽう</sup> 渋滞 <sup>じゅうたい</sup> しており <sup>くるま</sup> 車が <sup>ていし</sup> 停止しています。この <sup>ばめん</sup> 場面には <sup>きけん</sup> どのような危険がありますか。また、<sup>きけん</sup> 危険を <sup>さ</sup> 避けるためには <sup>うんてん</sup> どのような運転をすればよいでしょうか。

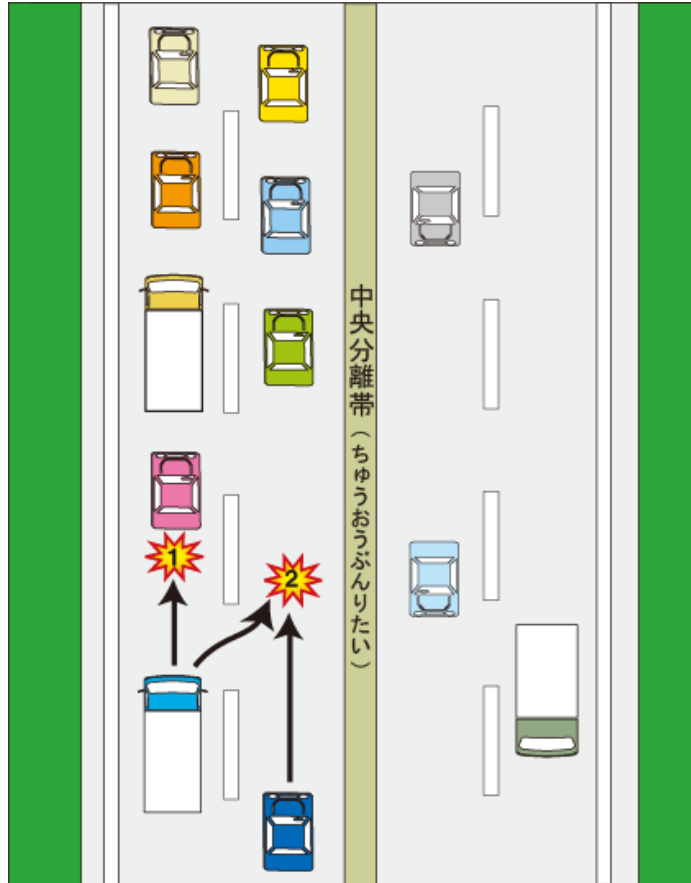


◆ <sup>きけん</sup> どのような危険がありますか？

◆ <sup>うんてん</sup> どのような運転をすれば <sup>あんぜん</sup> 安全ですか？

KYTシート 10・解説 かいせつ じゅうたい こうそくどうろ そうこう 渋滞している高速道路の走行

◆事故パターン じこ



◆危険要因 きけんよういん

- ① まんぜん うんでん わきみ ぜんぼう ちゅうい か じゅうたい 漫然と運転していたり、脇見をしていて前方への注意が欠けると、渋滞のため
- しゃりよう ていし き おく ついつ に車両が停止しているのに気づくのが遅れて追突する。
- ② すこ さき い おいこししゃせん しんろ か こうぞくしゃ 少しでも先に行こうとして、追越車線に進路を変えると後続車とぶつかる。

◆あんぜんうんてん ほうほう安全運転の方法

①こうそくどうろ どうろこうじ じこ じゅうたい お高速道路は道路工事や事故などで渋滞が起こることがあるので、ぜんぽう前方をよく

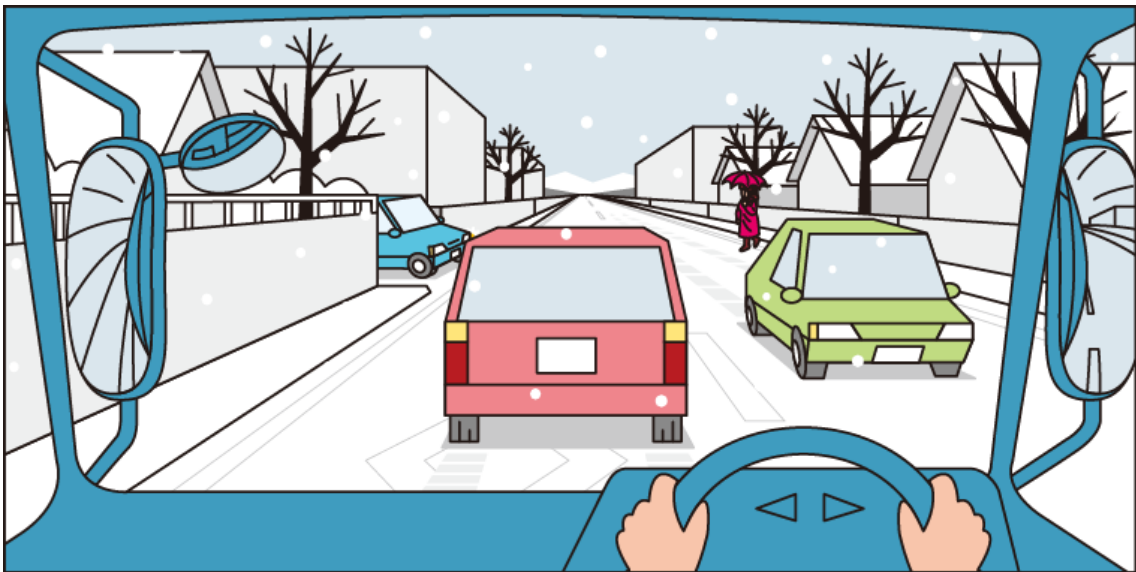
み はや じゅうたい み げんそく見て早めに渋滞を見つけて減速する。

②じゅうたい渋滞しているときは、しんろ か さき いそ進路を変えて先を急ごうとするが、しんろ か進路を変えるのは

じこ事故につながるのをさ避ける。

KYTシート11 雪の降る道路の走行

◆あなたは雪の降る片側1車線の道路を走行しています。道路には雪が積もり始めています。この場面にはどのような危険がありますか。また、危険を避けるためにはどのような運転をすればよいでしょうか。



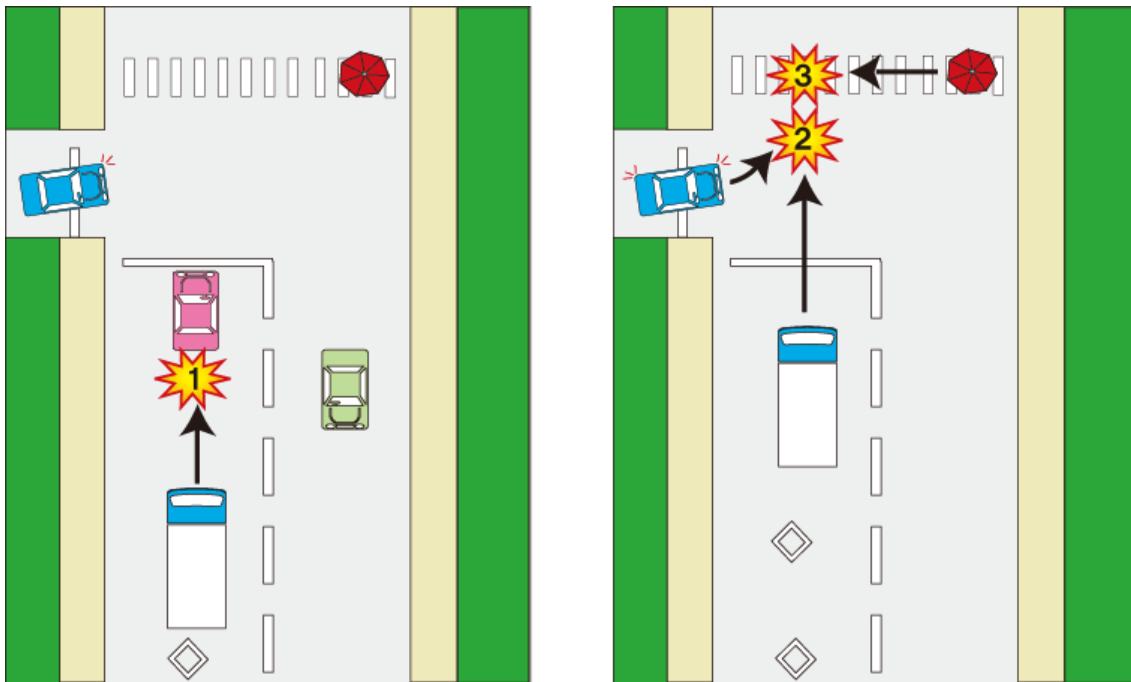
◆どのような危険がありますか？

◆どのような運転をすれば安全ですか？



KYTシート 11・解説 かいせつ ゆき ふ どうろ そうこう 雪の降る道路の走行

◆ じこ 事故パターン



◆ きけんよういん 危険要因

① ぜんぼうひだりがわ どうろ で 前方左側の道路から出ようとしている車や、くるま ぜんぼうみぎがわ おうだん 前方右側の横断しようとしている歩行者を避けるために減速や停止した前車に追突する。

② ぜんぼうひだりがわ くるま まえ くるま つうか あと させつ 前方左側の車が前の車の通過した後に左折してきてぶつかる。

③ ぜんぼうみぎがわ かさ ほんこうしゃ まえ くるま つうか あと おうだん 前方右側の傘をさしている歩行者が、前の車の通過した後に横断してきてはねる。

◆<sup>あんぜんうんてん ほうほう</sup>安全運転の方法

①<sup>ゆき ふ</sup>雪が降っているときや<sup>ゆき つ</sup>雪が積もっているときは、<sup>どうろ すべ</sup>道路が滑りやすく<sup>ていしきより</sup>停止距離

<sup>なが</sup>が長くなるので、<sup>そくど お</sup>速度を落とし<sup>しゃかんきより</sup>車間距離を<sup>なが</sup>長くとる。

②<sup>ゆき ふ</sup>雪が降っているときは<sup>どうろ</sup>道路に<sup>ゆき つ</sup>雪が積もるため<sup>どうろひょうじ み</sup>道路標示が見えにくくなり、

<sup>うんてん</sup>運転にとって<sup>じゅうよう じょうほう み お</sup>重要な情報を見落とし<sup>ちゅうい</sup>やすいので注意する。

※この場面でいえば、「<sup>ばめん</sup>横断歩道又は<sup>おうだんどうまた じてんしゃおうだんたい</sup>自転車横断帯あり」を示す<sup>しめ どうろひょうじ み</sup>道路標示が見え

にくくなるため、<sup>ぜんぼうみぎがわ かさ</sup>前方右側の傘をさした<sup>ほこうしゃ おうだんどう</sup>歩行者が横断歩道を<sup>つうこう</sup>通行しようとし

ていることがわからないことがあるので<sup>ちゅうい</sup>注意する。

KYTシート12 自転車レーンのある道路の走行

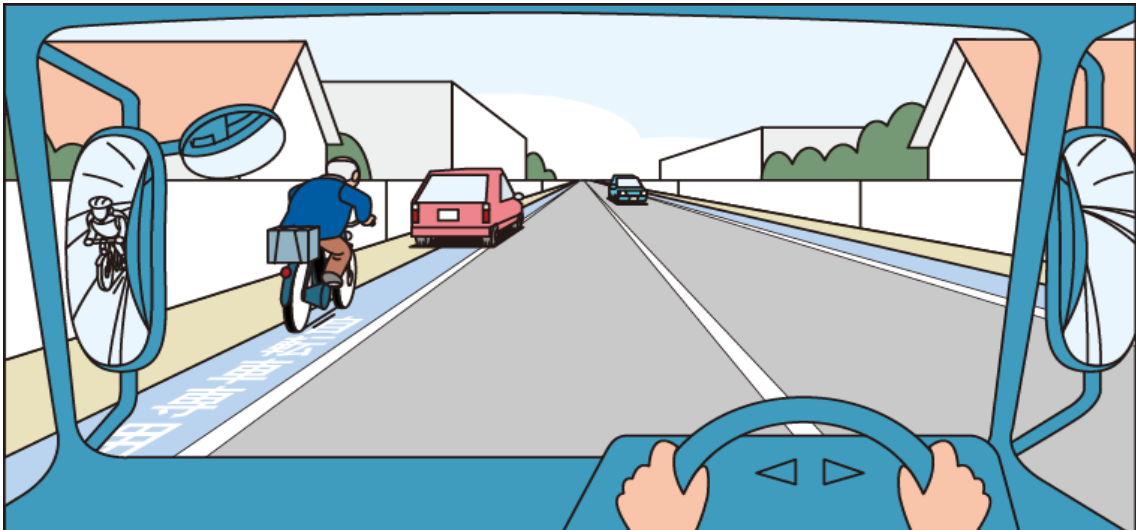
◆あなたは歩道と自転車レーンのある片側1車線の道路を走行しています。

自転車レーンを自転車が走行しており、その先には駐車している車があり

ます。ミラーには後方から走行してくる配達用自転車（お客様に荷物を運ぶ

自転車）が見えます。この運転場面にはどのような危険がありますか。また、

危険を避けるにはどのような運転をすればよいでしょうか。

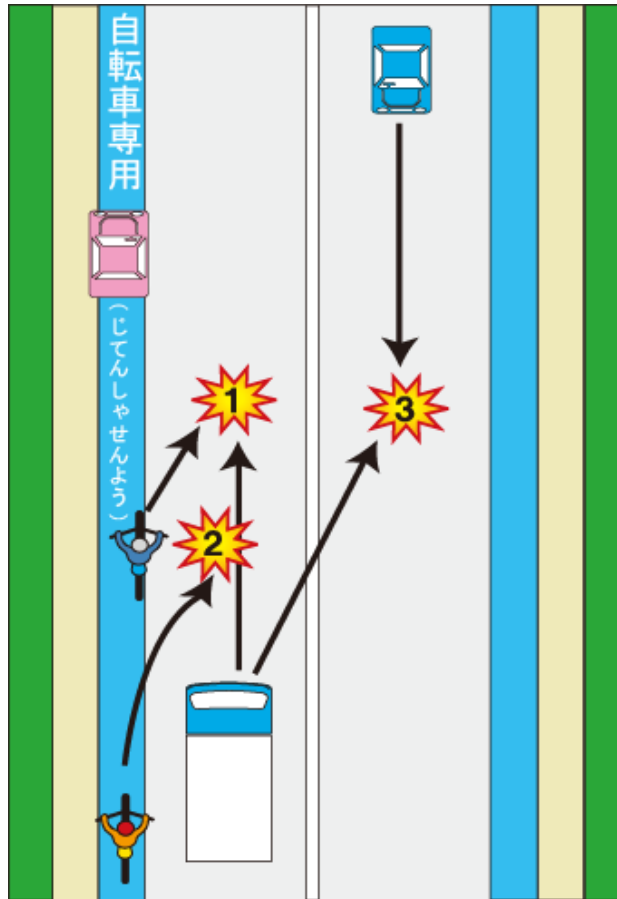


◆どのような危険がありますか？

◆どのような運転をすれば安全ですか？

KYTシート 12・解説 かいせつ じてんしゃ 自転車レーンのある どうろ そうこう 道路の走行

◆ じこ 事故パターン



◆ きけんよういん 危険要因

- ① ひだりがわぜんぼう じてんしゃ 左側前方の自転車レーンを通行している こうれいしゃ の じてんしゃ 高齢者の乗った自転車が、ちゆうしゃ 駐車している くるま 車を避けるために しんろ 進路を変えてきてぶつかる。
- ② ひだりがわぜんぼう じてんしゃ 左側前方の自転車レーンを通行している自転車のために そくど 速度を落として そうこう 走行したときに、こうぼう 後方の自転車が高齢者の乗った自転車を おこ 追い越そうと しんろ 進路を変えてきてぶつかる。
- ③ しんろ 進路を変えてきた自転車を避けるために じてんしゃ 自転車を さ 避けるために だ センターラインをはみ出すと たいこうしゃ 対向車とぶつかる。

◆<sup>あんぜんうんてん ほうほう</sup>安全運転の方法

①<sup>じてんしゃ</sup>自転車レーン（<sup>じてんしゃせんようつうこうたい</sup>自転車専用通行帯）は、<sup>じてんしゃいがい</sup>自転車以外の<sup>しゃりょう</sup>車両（<sup>けいしゃりょう</sup>軽車両を除く）

<sup>つうこう きんし</sup>の通行が禁止されている<sup>つうこうたい</sup>通行帯だが、<sup>ちゆうしゃ</sup>駐車している<sup>くるま</sup>車などがあると、それを

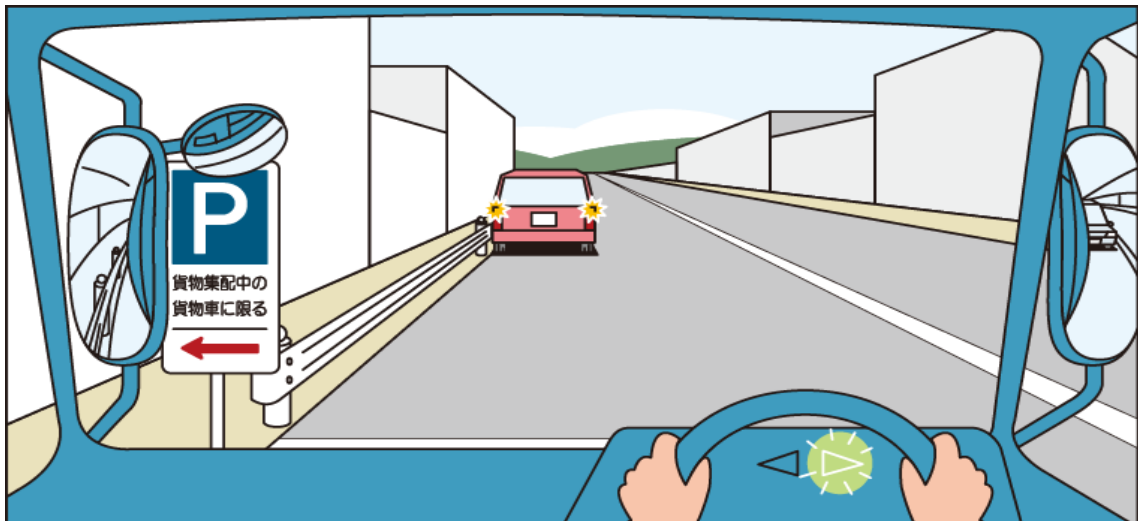
<sup>さ</sup>避けるために<sup>こうほう</sup>後方を<sup>かくにん</sup>確認せず<sup>しんろ</sup>に進路を変えてくる<sup>か</sup>ことがあるので、<sup>じてんしゃ</sup>自転車レ

<sup>じょうきょう</sup>ーンの状 況に<sup>しんろ</sup>注意し、<sup>か</sup>進路を変えてくる<sup>よそく</sup>ことが<sup>そくど</sup>予測されるときは<sup>お</sup>速度を落  
とす。

②<sup>はいたつようじてんしゃ</sup>配達用自転車は<sup>さき</sup>先を<sup>いそ</sup>急ぐために<sup>しんろ</sup>進路を変えてくる<sup>か</sup>ことがあるので<sup>ちゆうい</sup>注意する。

KYTシート13 <sup>かもつしゃせんようろじょうちゆうしゃたい</sup> 貨物車専用路上駐 <sup>はっしん</sup> 車帯からの発進

◆あなたは、<sup>かもつしゃせんようろじょうちゆうしゃたい</sup> 貨物車専用路上駐 <sup>にもつ あつ くぼ</sup> 車帯（荷物を集めたり配ったりするトラックだ  
<sup>ちゆうしゃたい</sup> けの駐 <sup>はっしん</sup> 車帯）から発進しようとしています。車道と歩道の間にガードレール  
があります。<sup>ぜんぽう</sup> 前方には駐 <sup>ちゆうしゃ</sup> 車している車があり、<sup>くるま</sup> 後方からは車 <sup>こうほう</sup> が接近 <sup>くるま</sup> して  
います。この運転場面にはどのような危険 <sup>きけん</sup> がありますか。また、危険 <sup>きけん</sup> を避けるに  
はどのような運転 <sup>うんてん</sup> をすればよいでしょうか。

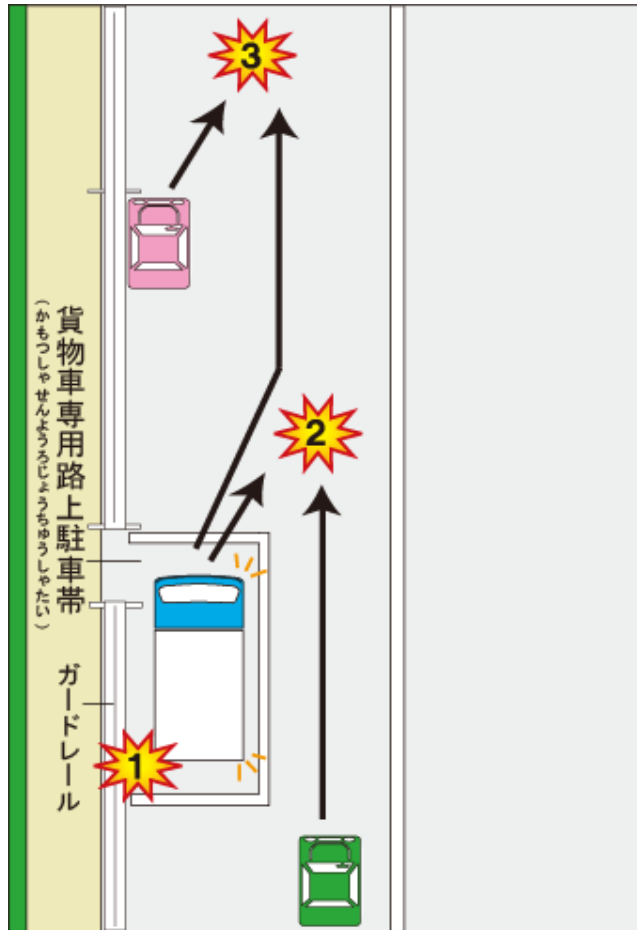


◆どのような危険 <sup>きけん</sup> がありますか？

◆どのような運転 <sup>うんてん</sup> をすれば安全 <sup>あんぜん</sup> ですか？

KYTシート13・解説 かいせつ かもつしゃせんようろじょうちゆうしゃたい はっしん  
 貨物車専用路上駐車帯からの発進

◆事故パターン じこ



◆危険要因 きけんよういん

- ① はっしん 発進しようとしてハンドルを切ったとき、リアオーバーハングにより くるま こうぶ 車の後部がガードレールにぶつかる。
- ② こうほう 後方から せつきん 接近している くるま みお 車を見落とし、じぶん 自分の くるま さき い 車が先に行けると判断し はんだん て発進するとぶつかる。
- ③ ぜんぽう 前方の ちゆうしゃ 駐車している くるま はっしん 車が発進してくるとぶつかる。

◆<sup>あんぜんうんてん</sup> <sup>ほうほう</sup>安全運転の方法

- ①トラックは、リアオーバーハングが<sup>おお</sup>大きい<sup>ため</sup>、<sup>はっしん</sup>発進時に<sup>き</sup>ハンドルを切ったとき<sup>に</sup>左側<sup>ひだりがわ</sup>のガードレールなどにぶつかる<sup>きけん</sup>危険があるので、<sup>じょじょ</sup>ハンドルを徐々に切るとともに、<sup>ひだりがわ</sup>左側<sup>じょうきょう</sup>の<sup>ちゅうい</sup>状況に注意する。
- ②<sup>はっしん</sup>発進時に<sup>こうほう</sup>後方から<sup>くるま</sup>車が<sup>せつきん</sup>接近しているときは、<sup>しゃりょう</sup>車両の<sup>つうか</sup>通過を<sup>ま</sup>待ってから<sup>はっしん</sup>発進する。
- ③<sup>ぜんぽう</sup>前方に<sup>ちゅうしゃ</sup>駐車している<sup>くるま</sup>車があるときは、<sup>きゆう</sup>急に<sup>はっしん</sup>発進して<sup>よそく</sup>くることを予測して、<sup>ちゅうしゃ</sup>駐車している<sup>くるま</sup>車の<sup>わき</sup>脇を<sup>つうか</sup>通過するまでは<sup>そくど</sup>速度を<sup>あ</sup>上げないようにする。



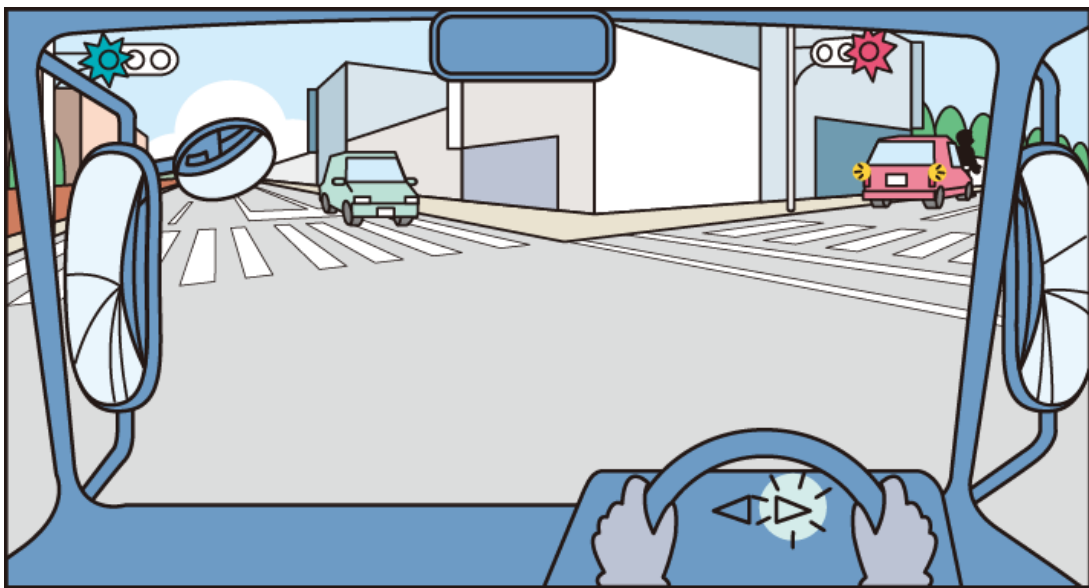
KYTシート14 信号機のある交差点の右折

◆あなたは信号機のある交差点を右折しようとしています。交差点に向かって

くる対向車があります。右折していく道路の先に駐車している車があり、そ

う後ろに歩行者が見えます。この場面にはどのような危険がありますか。また、

危険を避けるためにはどのような運転をすればよいでしょうか。

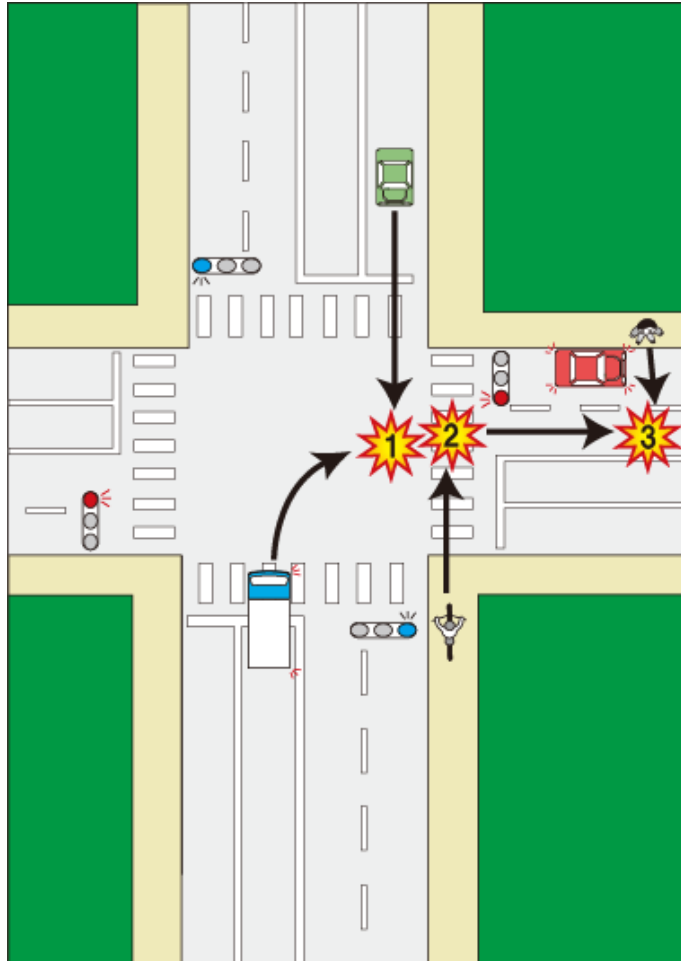


◆どのような危険がありますか？

◆どのような運転をすれば安全ですか？

KYTシート 14・解説 かいせつ しんごうき こうさてん うせつ  
信号機のある交差点の右折

◆ じこ事故パターン



◆ きけんよういん危険要因

- ① たいこうしゃ こうさてん せつきん うせつ  
対向車が交差点に接近していて、右折するとぶつかる。
- ② おうだんほど みぎがわ ほこうしゃ じてんしゃ おうだん  
横断歩道の右側から歩行者や自転車が横断してくるとぶつかる。
- ③ うせつ どうろ さき ちゆうしゃ くるま うし ほこうしゃ おうだん  
右折していく道路の先の駐車している車の後ろから歩行者が横断してくるとぶつかる。

◆<sup>あんぜんうんてん ほうほう</sup>安全運転の方法

①<sup>たいこうしゃ せつきん</sup>対向車が接近しているときは<sup>うせつ</sup>右折をしないで、<sup>たいこうしゃ つうか ま</sup>対向車の通過を待ち、<sup>あんぜん</sup>安全が

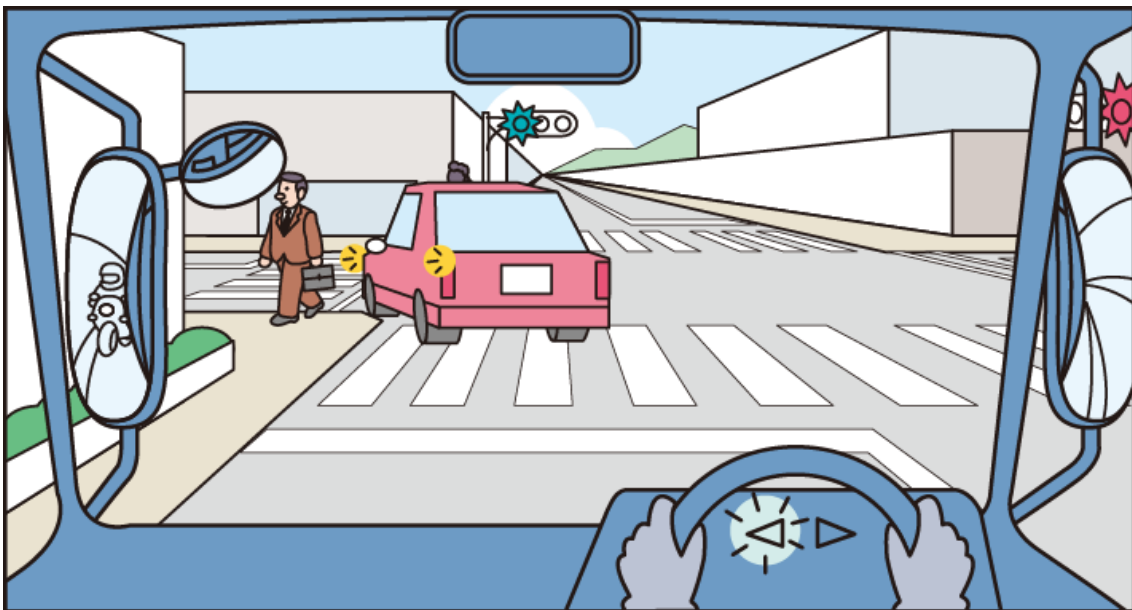
<sup>かくにん</sup>確認できてから<sup>うせつ</sup>右折する。

②<sup>うせつ</sup>右折していくときは、<sup>おうだんほど うせつ じょうきょう</sup>横断歩道の状況だけでなく<sup>おうだんほど さき じょうきょう</sup>横断歩道の先の状況に

<sup>ちゅうい</sup>も注意し、いつでも<sup>ていし</sup>停止することができる<sup>そくど しんこう</sup>速度で進行する。

KYTシート 15 <sup>しんごうき</sup> 信号機のある <sup>こうさてん</sup> 交差点の <sup>させつ</sup> 左折

◆あなたは <sup>しんごうき</sup> 信号機のある <sup>こうさてん</sup> 交差点を <sup>させつ</sup> 左折しようとしています。 <sup>ひだりがわ</sup> 左側の <sup>うし</sup> 後ろから <sup>にりんしゃ</sup> 二輪車が <sup>せつきん</sup> 接近しています。 <sup>こうさてん</sup> 交差点の <sup>む</sup> 向こうに <sup>じてんしゃ</sup> 自転車が <sup>み</sup> 見えます。 <sup>ばめん</sup> この場面には <sup>きけん</sup> どのような危険がありますか。 <sup>きけん</sup> また、危険を <sup>さ</sup> 避けるためには <sup>うんてん</sup> どのような運転を <sup>すれば</sup> よいでしょうか。

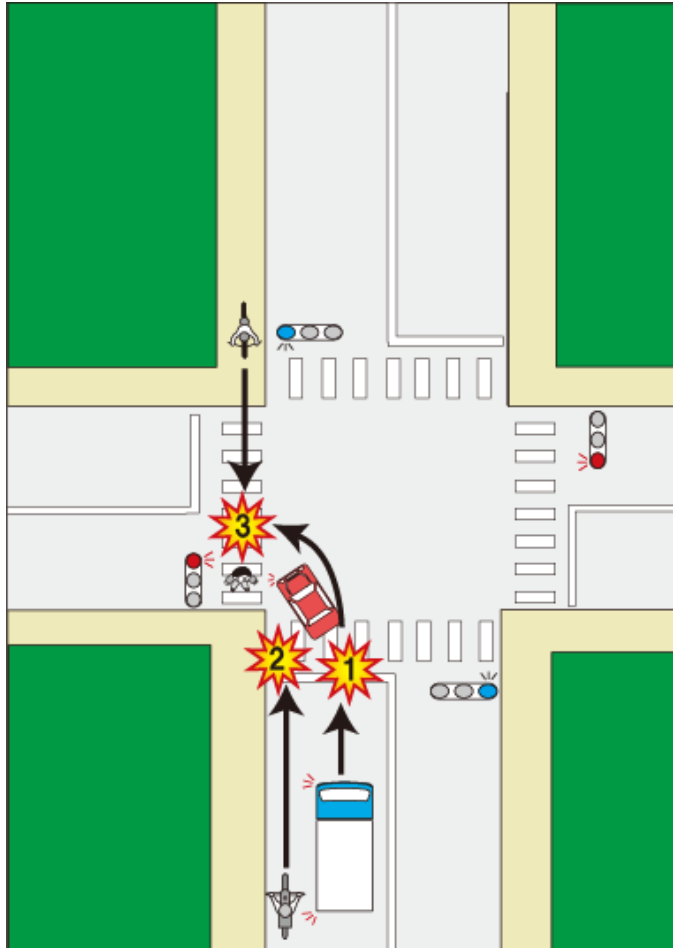


◆ <sup>きけん</sup> どのような危険がありますか？

◆ <sup>うんてん</sup> どのような運転を <sup>あんぜん</sup> すれば安全ですか？

KYTシート 15・かいせつ 解説 しんごうき 信号機のある こうさてん 交差点の させつ 左折

◆ じこ 事故パターン



◆ きけんよういん 危険要因

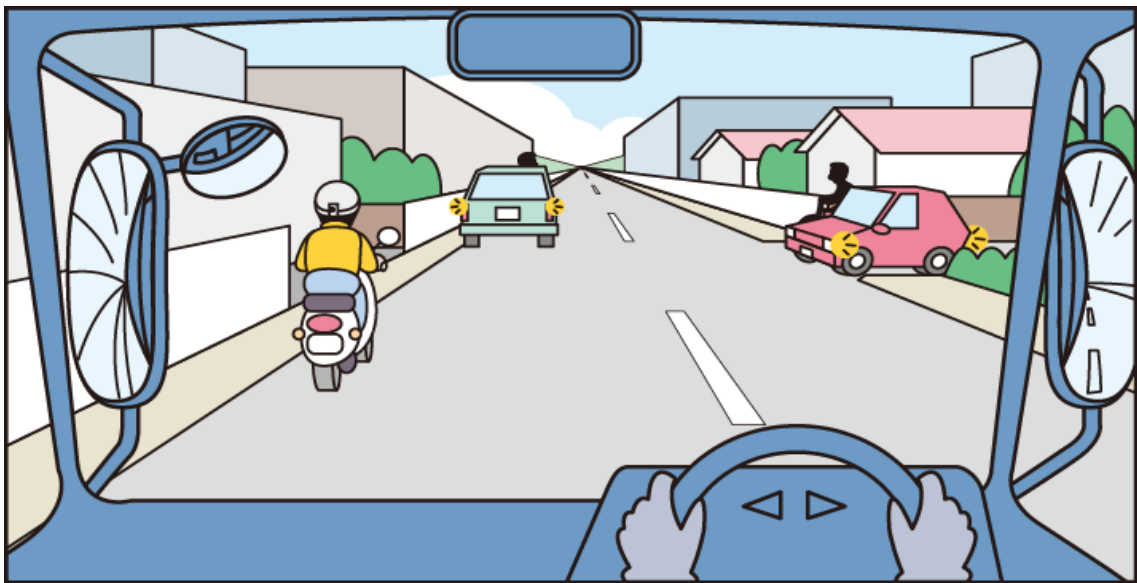
- ① たいこうしゃ 対向車が こうさてん 交差点に せつきん 接近して、うせつ 右折するとぶつかる。
- ② おうだんほどろ 横断歩道の みぎがわ 右側から ほこうしゃ 歩行者や じてんしゃ 自転車、おうだん 自転車が横断してくるとぶつかる。
- ③ うせつ 右折していく どうろ 道路の さき 先の ちゆうしゃ 駐車している くるま 車の うし 後ろから ほこうしゃ 歩行者が おうだん 横断してくるとぶつかる。

◆<sup>あんぜんうんてん ほうほう</sup>安全運転の方法

- ① <sup>たいこうしゃ せつきん</sup>対向車が接近しているときは<sup>うせつ</sup>右折をしないで、<sup>たいこうしゃ つうか ま あんぜん</sup>対向車の通過を待ち、安全が
- <sup>かくにん</sup>確認できてから<sup>うせつ</sup>右折する。
- ② <sup>うせつ</sup>右折していくときは、<sup>おうだんほど う じょうきょう</sup>横断歩道の状況だけでなく<sup>おうだんほど う さき じょうきょう</sup>横断歩道の先の状況
- <sup>ちゅうい</sup>にも注意し、いつでも<sup>ていし</sup>停止することができる<sup>そくど しんこう</sup>速度で進行する。

KYTシート16 <sup>じゅうたくがい どうろ そうこう</sup> 住宅街の道路の走行

◆あなたは<sup>じゅうたくがい どうろ そうこう</sup>住宅街の道路を走行しています。<sup>ぜんぽう ひだりがわ にりんしゃ そうこう</sup>前方の左側を二輪車が走行しています。<sup>ぜんぽう みぎがわ どうろ くるま じてんしゃ で</sup>前方の右側の道路から車や自転車が出ようとしています。<sup>ちゅうしゃ</sup>駐車してい<sup>くるま うし ほこうしゃ み</sup>車の後ろに歩行者が見えます。<sup>ばめん</sup>この場面にはどのような<sup>きけん</sup>危険がありますか。また、<sup>きけん さ</sup>危険を避けるためにはどのような<sup>うんてん</sup>運転をすればよいでしょうか。

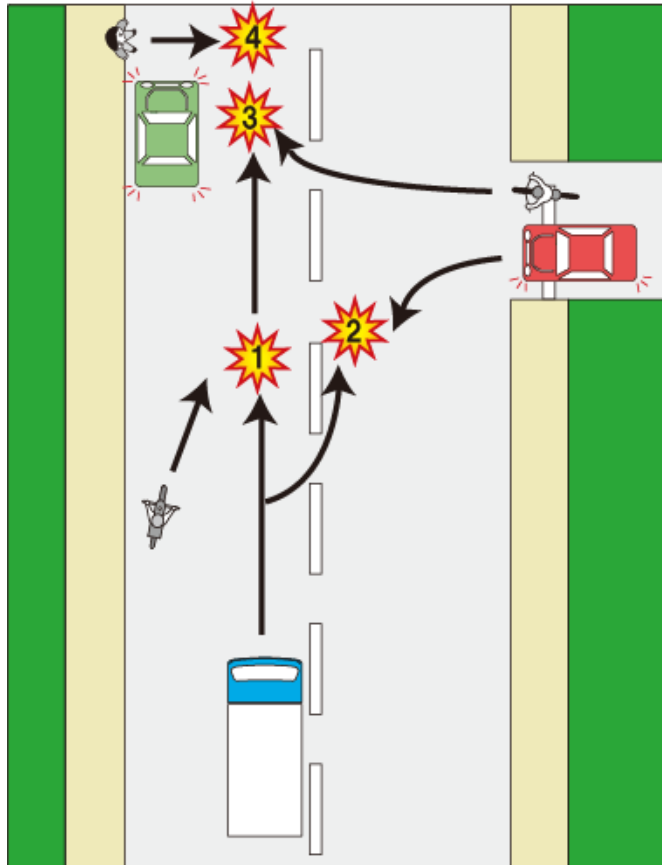


◆どのような<sup>きけん</sup>危険がありますか？

◆どのような<sup>うんてん</sup>運転をすれば<sup>あんぜん</sup>安全ですか？

KYTシート 16・解説 かいせつ じゅうたくがい どうろ そうこう  
住宅街の道路の走行

◆事故パターン じこ



◆危険要因 きけんよういん

- ① にりんしゃ みぎがわ しんろ か  
二輪車が右側に進路を変えてくるとぶつかる。
- ② にりんしゃ お こ ぜんぼう みぎがわ どうろ くるま  
二輪車を追い越そうとすると、前方の右側の道路から出てくる車とぶつかる。
- ③ ぜんぼう みぎがわ どうろ じてんしゃ で  
前方の右側の道路から自転車が出てくるとぶつかる。
- ④ ちゆうしゃ くるま うし ほこうしゃ おうだん  
駐車している車の後ろにいる歩行者が横断してくるとぶつかる。



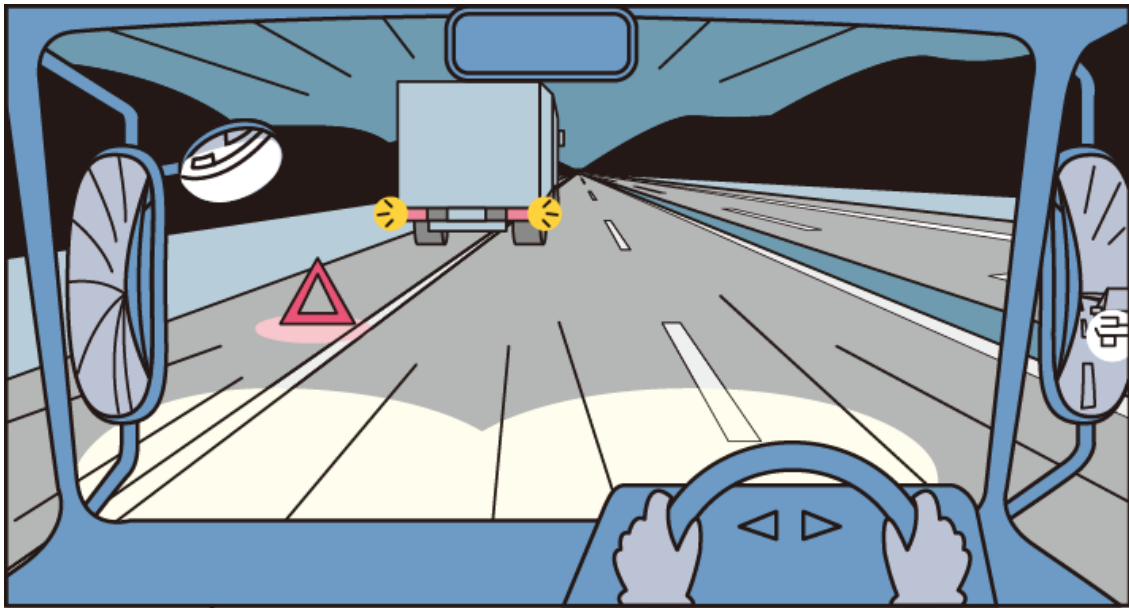
◆安全運転の方法

① 駐車している車などで先へ行けない二輪車は、後方の確認をしないで進路  
を変えることがあるので、二輪車を追い越さないで先に行かせる。

② 前方の道路から車と自転車が出ようとしていて、駐車している車の後ろに  
は歩行者が見えるので、速度を落として走行し、道路から出ようとしている車  
や自転車は先に行かせる。

KYTシート17 <sup>やかん こうそくどうろ そうこう</sup> 夜間の高速道路の走行

◆あなたは夜間の<sup>やかん こうそくどうろ そうこう</sup>高速道路を走行しています。<sup>ぜんぼう ろかた こしょう くるま ていし</sup>前方の路肩に故障した車が停止  
しています。この場面にはどのような<sup>ばめん きけん</sup>危険がありますか。また、<sup>きけん さ</sup>危険を避ける  
ためにはどのような<sup>うんてん</sup>運転をすればよいでしょうか。

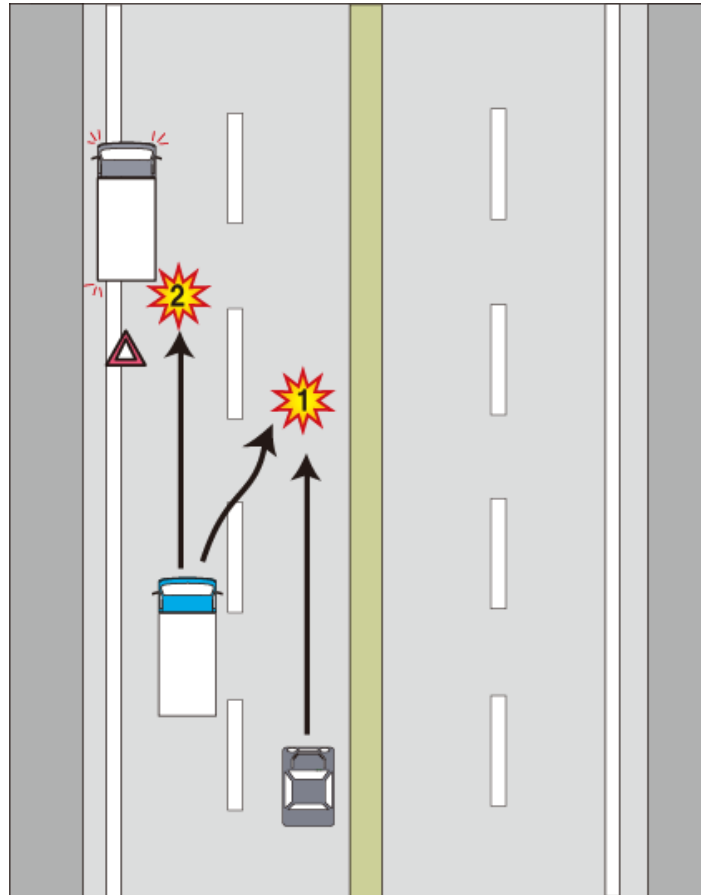


◆どのような<sup>きけん</sup>危険がありますか？

◆どのような<sup>うんてん</sup>運転をすれば<sup>あんぜん</sup>安全ですか？

KYTシート 17・解説 かいせつ やかん こうそくどうろ そうこう 夜間の高速道路の走行

◆ じこ 事故パターン



◆ きけんよういん 危険要因

- ぜんぼう ろかた ていし こしょう くるま き おく ①前方の路肩に停止している故障した車に気づくのが遅れるとぶつかる。
- こしょう くるま さ うし かくにん しんろ か こうぞくしゃ ②故障した車を避けるために、後ろを確認しないで進路を変えると後続車とぶつかる。

◆<sup>あんぜんうんてん ほうほう</sup>安全運転の方法

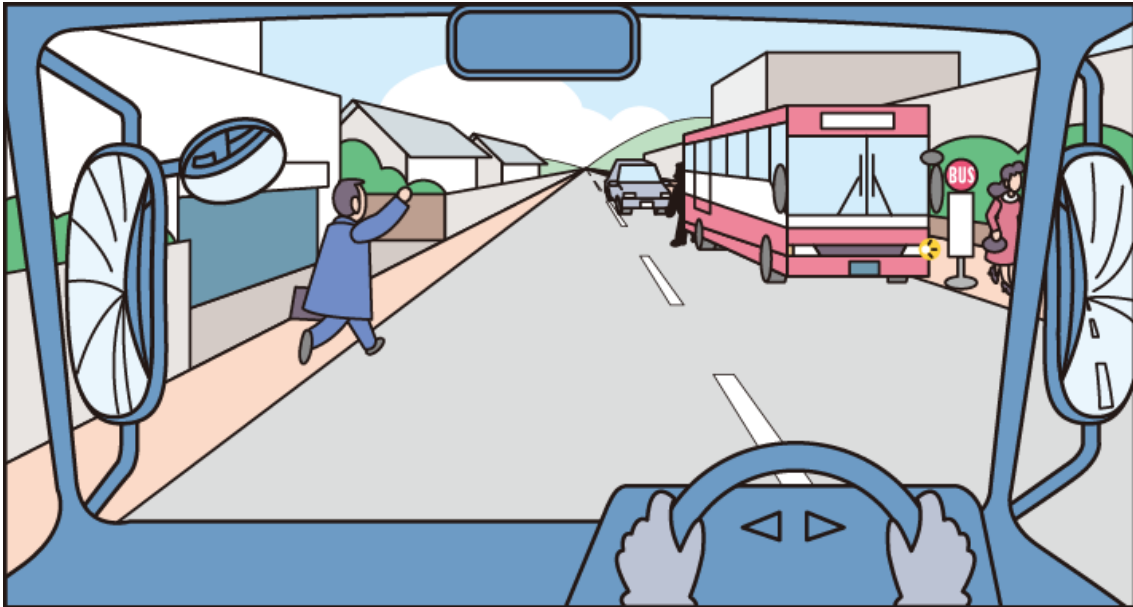
①<sup>ぜんぽう ちゅうい</sup>前方に注意して、<sup>こしょう くるま</sup>故障した車などをできるだけ<sup>はや み</sup>早めに見つける。

②<sup>こしょう くるま ちか</sup>故障した車の近くで<sup>きゆう しんろ か</sup>急に進路を変えるのは<sup>きけん</sup>危険なので、<sup>こしょう くるま み</sup>故障した車を見つけたら<sup>はや しんろ か</sup>早めに進路を変える。

③ <sup>しんろ か</sup>進路を変えるときは、<sup>かなら こうぞくしゃ</sup>必ず後続車がいるかいないかを<sup>かくにん</sup>確認する。

KYTシート18 バスの停留所のある道路の走行

◆あなたは片側1車線の道路を走行しています。対向車線側のバスの停留所にバスが停車しています。この場面にはどのような危険がありますか。また、危険を避けるためにはどのような運転をすればよいでしょうか。

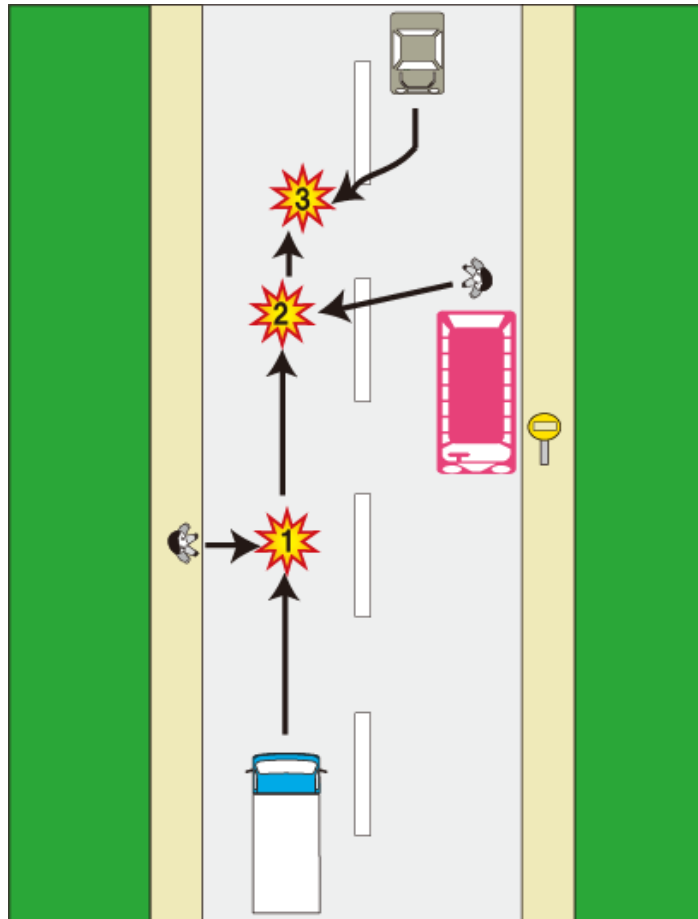


◆どのような危険がありますか？

◆どのような運転をすれば安全ですか？

KYTシート 18・解説 かいせつ バスの停留所のある道路の走行 ていりゅうじょ どうろ そうこう

◆事故パターン じこ



◆危険要因 きけんよういん

①道路の左側の歩行者がバスに乗ろうとして道路を横断してくるとぶつかる。 どうろ ひだりがわ ほこうしゃ の どうろ おうだん

②バスの後方にある歩行者が道路を横断してくるとぶつかる。 こうほう ほこうしゃ どうろ おうだん

③対向車がバスを追い越してくるとぶつかる。 たいこうしゃ お こ

④道路の左側の歩行者が、バスに乗ろうとして道路を横断してくるとぶつかる。 どうろ ひだりがわ ほこうしゃ の どうろ おうだん

◆<sup>あんぜんうんてん</sup>安全運転<sup>ほうほう</sup>の方法

①<sup>ていりゅうじょ</sup>バスの停留所<sup>ていしゃ</sup>にバスが停車しているときは、<sup>の</sup>バスに<sup>こ</sup>乗り込むために<sup>どうろ</sup>道路を

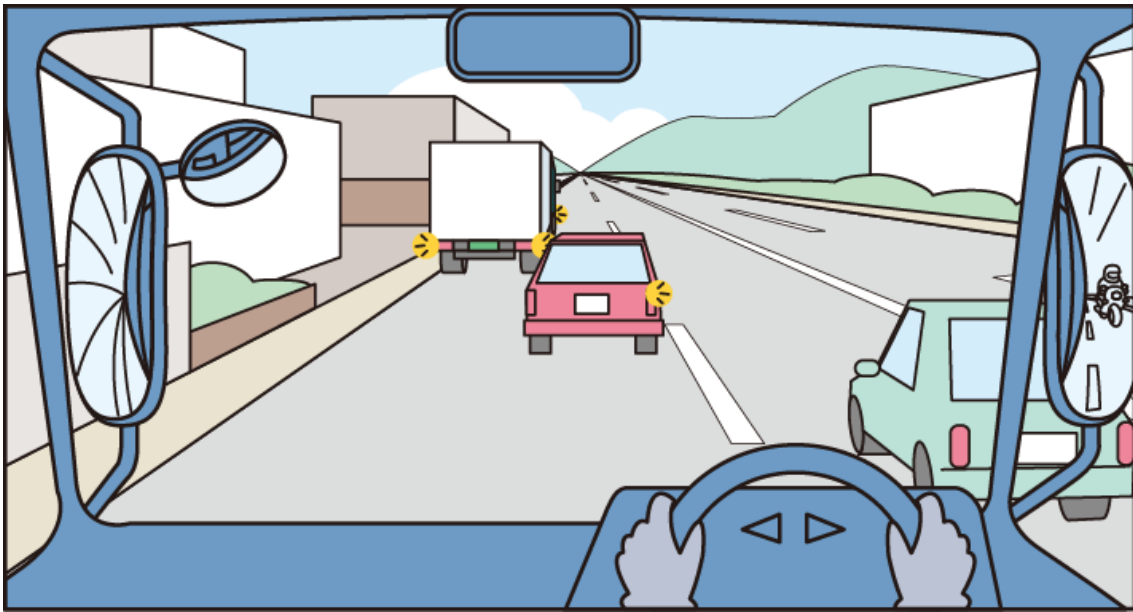
<sup>おうだん</sup>横断<sup>ほこうしゃ</sup>してくる歩行者<sup>ほこうしゃ</sup>がいるので、<sup>うご</sup>歩行者の動き<sup>ちゅうい</sup>に注意する。

②<sup>お</sup>バスを降りた人が<sup>うし</sup>バスの後ろから<sup>どうろ</sup>道路を<sup>おうだん</sup>横断してきたり、<sup>たいこうしゃ</sup>対向車が<sup>お</sup>バスを追

<sup>こ</sup>い越<sup>ていりゅうじょ</sup>してくることがあるので、<sup>じょうきょう</sup>バスの停留所の状況<sup>ちゅうい</sup>に注意する。

KYTシート 19 <sup>かたがわ</sup> <sup>しゃせん</sup> <sup>どうろ</sup> <sup>そうこう</sup> 片側2車線の道路の走行

◆あなたは<sup>かたがわ</sup> <sup>しゃせん</sup> <sup>どうろ</sup> <sup>そうこう</sup> 片側2車線の道路を走行しています。<sup>まえ</sup> <sup>くるま</sup> <sup>しんろ</sup> 前の車が進路を変えようとしています。この<sup>ばめん</sup> <sup>きけん</sup> 場面にはどのような危険がありますか。また、<sup>きけん</sup> <sup>さ</sup> 危険を避けるためにはどのような<sup>うんてん</sup> 運転をすればよいでしょうか。



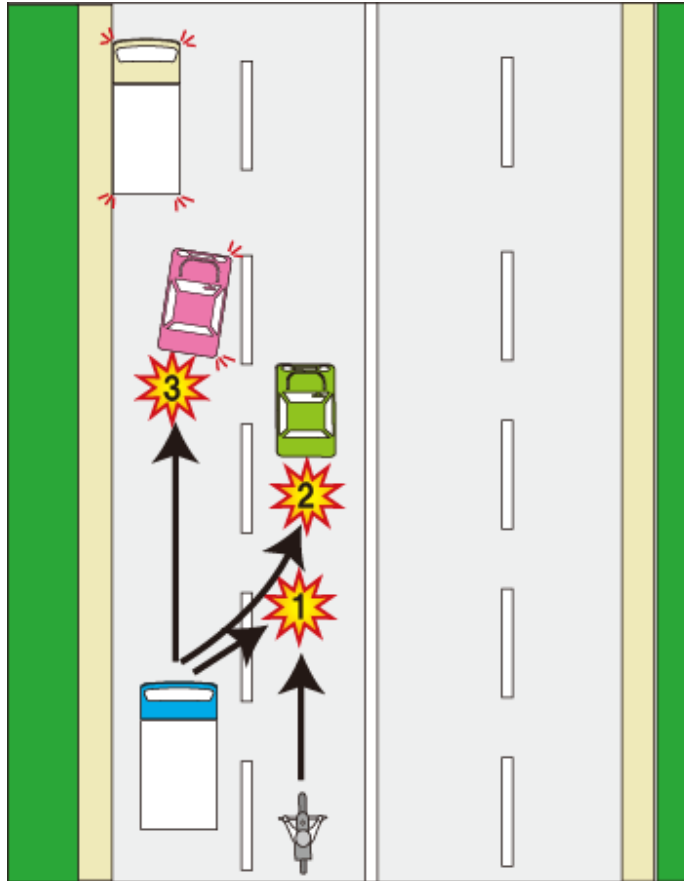
◆どのような<sup>きけん</sup> 危険がありますか？

◆どのような<sup>うんてん</sup> 運転をすれば<sup>あんぜん</sup> 安全ですか？



KYTシート 19・解説 かいせつ かたがわ しゃせん どうろ そうこう 片側2車線の道路の走行

◆事故パターン じこ



◆危険要因 きけんよういん

① こうほう じょうきょう かくにん みぎがわ しんろ か にりんしゃ 後方の状況を確認しないで右側に進路を変えると、二輪車とぶつかる。

② まえ くるま しんろ か みぎぜんぽう くるま げんそく じぶん 前の車が進路を変えようとしているため、右前方の車が減速すると、自分の

くるま しんろ か ついとつ 車が進路を変えたときに追突する。

③ しんろ か げんそく ていし まえ くるま き おく ついとつ 進路を変えるために減速や停止をした前の車に気づくのが遅れると追突する。

◆あんぜんうんてん ほうほう安全運転の方法

- ①しんろ か進路を変えるなどによる、まえ くるま げんそく ていし そな前の車の減速や停止に備えて、いつもしゃかんきより車間距離をとっておく。
- ②しんろ か進路を変えるときは、かなら こうぞくしゃ かくにん こうぞくしゃ必ず後続車を確認し、しんろ か後続車がいるときは、進路を変えない。

