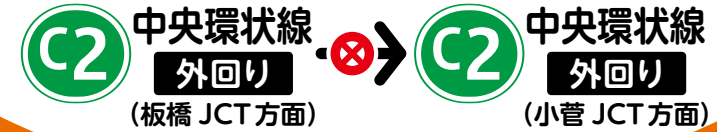




舗装補修工事のため

夜間通行止 江北JCT



2025年 **6/18** 水
20時～翌朝6時
 予備日: 6/19 困

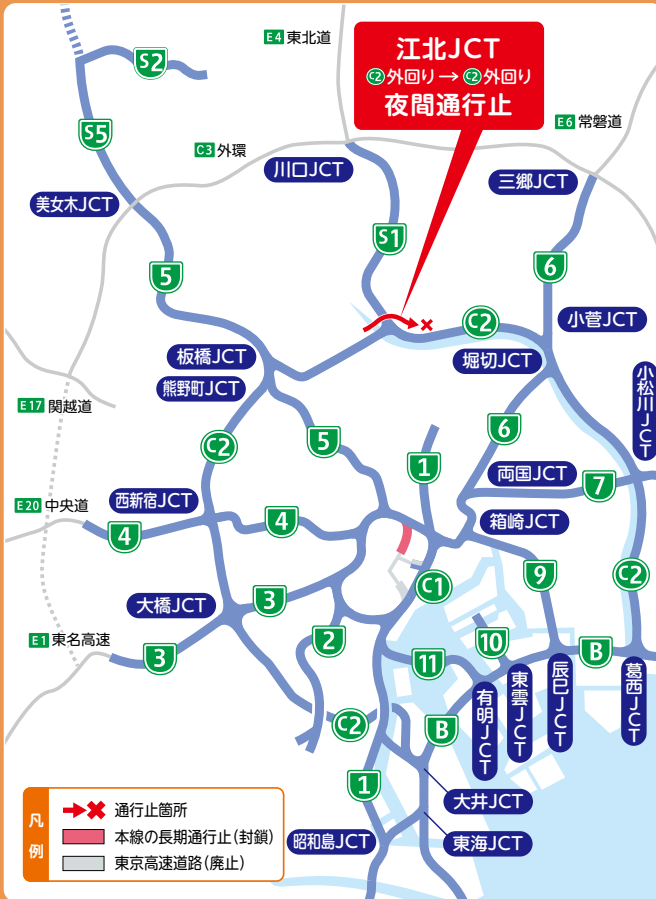
荒天等により、予備日の同時刻に延期となる場合があります。

お出かけ前にスマートフォンまたはPCにて最新情報をご確認ください

直近の工事予定・交通規制情報はここに掲載しています



首都高広域路線図



お客さまに首都高をより安全で快適にご利用いただけるよう、江北JCTの一部で舗装補修工事を実施いたします。ご迷惑をおかけいたしますが、ご理解とご協力をお願いいたします。

この工事についてのお問い合わせ

東京東局 第二保全工事事務所

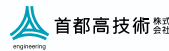
☎ 048-299-2418 | 受付時間 平日9:00~17:00

首都高速道路のお問い合わせ

首都高お客さまセンター

☎ 03-6667-5855 | 営業時間 24時間(年中無休)

☎ 03-3249-1161 | 耳の不自由な方のFAX通信



mew-ti

首都高専用の道路交通情報アプリ



▶ アプリの多彩な情報を使いこなして、首都高をもっと便利に快適に。



首都高の交通状況がすぐにわかる!



ジャンクションの混雑状況がわかる!



プッシュ通知でお知らせ!



音声認識で検索できる!



GPSと連動できる!



いつもの出入口が登録できる!

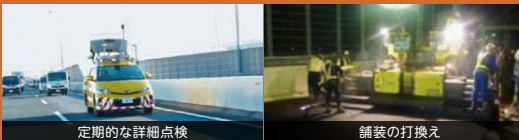


二次元コードからアクセスしてアプリをダウンロード!

iPhone: iOS10以上
Android: OS6.0以上

快適走行を目指した舗装の補修

お客さまに快適に走行いただけるよう、日常的な巡回点検、定期的な詳細点検により舗装路面状況を適切に把握し、劣化箇所を補修しています。



※ 各種お問い合わせやサイトのご利用には別途通信費がかかります。

舗装補修工事のため

夜間通行止

江北JCT



中央環状線
外回り
(板橋 JCT 方面)

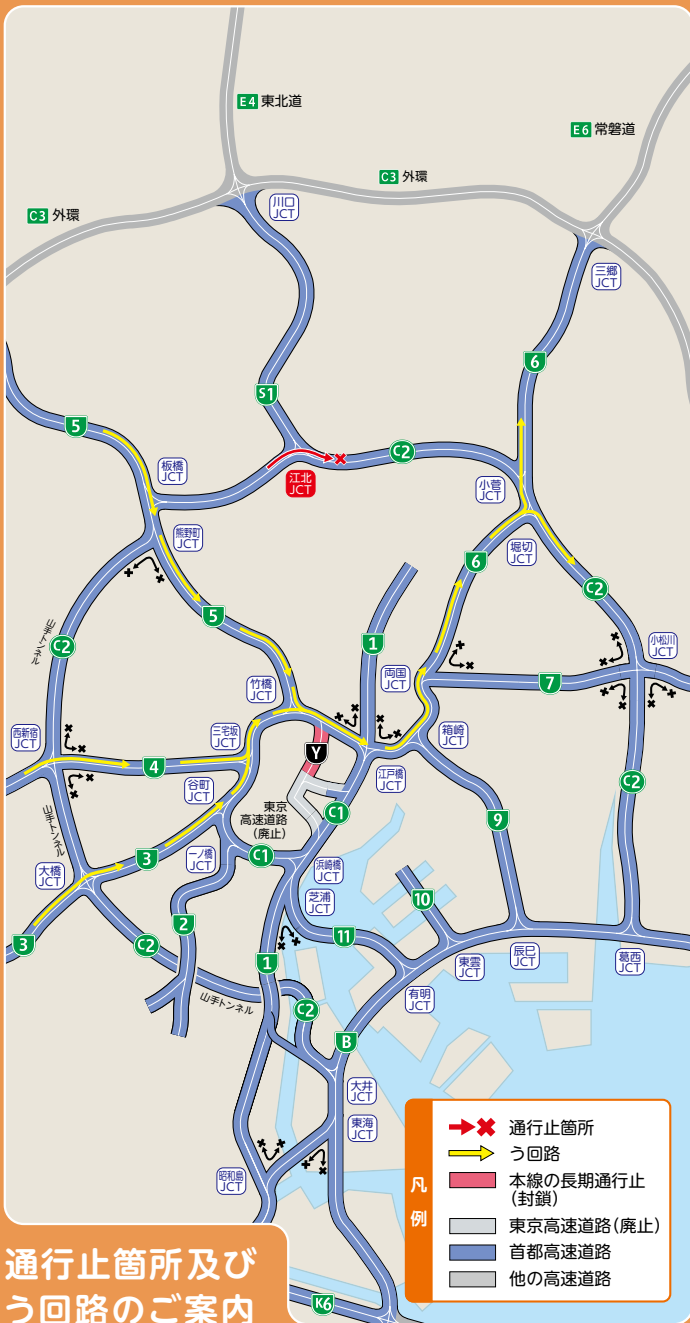


中央環状線
外回り
(小菅 JCT 方面)

2025年

6/18 水 20時～翌朝6時

荒天等により、6/19(木)の同時刻に延期となる場合があります。



通行止箇所及び う回路のご案内



※ 対象工事に係る通行止め情報を掲載しています。 ※ 通行止めに関する最新情報は首都高ホームページやお電話でご確認ください。